

Infos doc

Nouveaux documents et informations disponibles au CRAIF

n°343

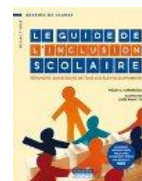
Semaine du 6 au 10 janvier 2014

Actualité du CRAIF

- **Journées d'étude du Centre de Ressources Autisme Ile-de-France** : « Etre adulte et autiste : des parcours de vie à construire », les **7 et 8 mars 2014** à l'Espace Reuilly (Paris 12^{ème}). **Coût** : Entrée libre sur inscription.
- > **Accéder au pré-programme et au formulaire d'inscription en ligne**
<http://www.craif.org/actualite-44-978-etre-adulte-et-autiste---des-parcours-de-vie-a-construire--journées-d-etude-du-centre-de--ressources-autisme-ile-de-france.html>

Nouvelles acquisitions du centre de documentation

- HAMMEKEN, Peggy A. *Le guide de l'inclusion scolaire : répondre aux besoins de tous les élèves du primaire*. Montréal : Chenelière, 2013. 208 p.
- MANOLSON, Ayala ; WARD, Barbara ; DODINGTON, Nancy. *A vous de jouer et d'aider votre enfant à apprendre*. Toronto (Canada) : Hanen centre, 1995. 90 p.
- GREENBERG, Janice ; WEITZMAN, Elaine. *Comment encourager le développement langagier dans les environnements destinés à la petite enfance*. Toronto (Canada) : Hanen centre, 2005. 23 p.



- PERRIN, Julien ; MAFFRE, Thierry (sous la dir.). *Autisme et psychomotricité*. Bruxelles : De Boeck, 2013. 510 p.



Revues et Lettres d'information

- **La lettre d'Autisme France**, n° 57, novembre 2013
 - *La professionnalisation des AVS* (p. 4-5)
 - *Evolution des Centres Ressources Autisme (CRA) dans le contexte du Plan Autisme 2013-2017* (p. 6-7)
 - *Plan autisme 3 : où en sommes-nous ?* (p. 8-9)
 - Dossier – *Autisme et comorbidités : comprendre et faire face* (p. 10-15)
 - Fiche pratique – *La scolarité des enfants autistes aux Etats-Unis* (p. 16-19)
- **Le Courrier de Valentin (Valentin APAC – Association de porteurs d'anomalies chromosomiques)**, n° 75, novembre-décembre 2013, janvier 2014
- **Nouvelle revue de l'adaptation et de la scolarisation**, n° 63, novembre 2013
 - Dossier – *Handicap : l'école et après... ? Ruptures et continuité des parcours* (p. 9-230)
[Sommaire](#) (sur le site de l'INS-HEA)
- **Cahiers de l'Actif**, n° 448-449-450-451, septembre-décembre 2013
 - Dossier – *L'accompagnement personnalisé dans les ESSMS (Etablissements et services sociaux et médico-sociaux) : repères et outils opérationnels à l'usage des professionnels*
- **Actualités sociales hebdomadaires**, n° 2839, 27 décembre 2013
 - *Psychiatrie : un rapport demande l'intégration de ses préconisations dans la future loi de santé publique* (p.6-7)

Formation

- **Catalogue de formation 2014 d'ABA formation** est en ligne sur le site de l'organisme de formation de l'association Autisme Apprendre autrement :
http://www.abaautisme.org/images/stories/CATALOGUE_ABAFORMATION_2014_AG_V6.pdf

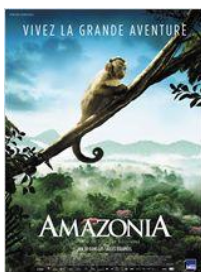
Colloque

- **Parcours en situation de handicap : la fluidité en question**, colloque organisé par l'association CHEMEA, le **4 février 2014**, de 9h à 17h à Evry (Genocentre d'Evry, 1 rue de l'Internationale, 91000 Evry). Renseignements et inscription (01 64 91 92 20, mail : chemea.colloque@gmail.com).
[En savoir plus](#)

Informations

- **Les résultats de l'enquête nationale à destination des aidants** réalisée par l'Association française des aidants sont publiés sur le site www.aidants.fr

- **Liste d'articles sur l'autisme classés par thèmes** (résultats d'une interrogation de la base de données scientifiques Pubmed). A consulter sur le site du Centre de ressources autisme Rhône-Alpes : en [novembre 2013](#), en [décembre 2013](#)
- **Les affichettes du Lotopital - pour découvrir l'hôpital en jouant**, réalisées par l'association Sparadrap
[A télécharger](#) gratuitement sur le site de l'association Sparadrap après inscription
[Liste de l'ensemble des fiches pratiques téléchargeables](#)
- **Compte rendu de la Journée Annuelle de l'APEPA (Association de Parents pour l'Epanouissement des Personnes avec Autisme)** sur « Autisme & Troubles du comportement/Comportements-défis : Gestion & prévention » qui a eu lieu le samedi 23 novembre 2013 à Namur.
[Les présentations des intervenants sont en ligne.](#)
- **Enfants handicapés : révélations sur les centres qui les maltraitent** : thème de l'émission Zone interdite diffusée sur M6 le 19 janvier 2014 à 20:50. [La présentation de l'émission sur le site de M6](#)



Ciné-ma différence propose :

Amazonia (durée : 1h23), de Thierry Ragobert

samedi 11 janvier 2014, à 15 heures

au Cinéma Chaplin Denfert : 24 place Denfert-Rochereau, Paris 14ème (métro et RER Denfert-Rochereau)

Tarif unique : 4 euros

Sites internet et applications

- **Let me talk** : application d'aide à la communication

"LetMe Talk est une application d'aide à la communication (CAA) gratuite pour Android, qui prend en charge tous les domaines de la vie quotidienne [...]. LetMe Talk permet de choisir des images qui assemblées constitueront une phrase, comme dans les techniques connues PECS (Picture Exchange Communication System) ou de CAA (Communication Améliorée et Alternative)."

<https://play.google.com/store/apps/details?id=de.appnotize.letmetalk>

Retrouvez les anciens numéros d'Infos Doc sur le site du CRAIF
www.craif.org ainsi que toutes les références et dates des colloques et formations.

Avertissement

Infos Doc présente les documents et les informations arrivés au Centre de Ressources Autisme Ile-de-France durant la semaine. Il est toujours souhaitable de les rapprocher des recommandations émises par la [HAS](#) (Haute Autorité de Santé) et l'[ANESM](#) (Agence Nationale de l'Évaluation et de la qualité des Établissements et Services Sociaux et Médico-sociaux).

Il ne s'agit en aucun cas d'une liste exhaustive de ce qui paraît dans le domaine de l'autisme.

Les documents cités sont consultables sur place ou empruntables ; aucune photocopie ne sera envoyée.

Inscription : si vous souhaitez recevoir Infos Doc, vous pouvez vous inscrire en envoyant un e-mail aux documentalistes du CRAIF : doc@craif.org ou directement depuis la page d'accueil du site www.craif.org.

Le Centre de documentation du CRAIF vous informe **qu'il est possible d'emprunter des ouvrages et des vidéos** pour une durée d'un mois.

Le nombre de documents empruntables est fixé à quatre par emprunteur (2 vidéos maximum).

Pour plus d'informations sur les conditions d'inscription :

<http://www.craif.org/actualite-44-19-la-documentation-du-craif-accessible-au-prent.html>