



Centre de Ressources Autisme  
Ile-de-France

# Infos doc

*Nouveaux documents et informations disponibles au CRAIF*

-----  
n°347

Semaines du 3 au 7 février 2014

## Actualité du CRAIF

- **Journées d'étude du Centre de Ressources Autisme Ile-de-France** : « *Etre adulte et autiste : des parcours de vie à construire* », les **7 et 8 mars 2014** à l'Espace Reuilly (Paris 12<sup>ème</sup>). Coût : Entrée libre sur inscription.
- > **Accéder au programme et au formulaire d'inscription en ligne en cliquant sur l'image ci-dessous :**

journées d'étude du CRAIF  
**Être Adulte et Autiste**  
des parcours de vie à construire

Vendredi 7 Mars & Samedi 8 Mars 2014  
Espace Reuilly 21, rue Hénard 75012 Paris

Cliquer pour le programme et vous inscrire gratuitement

## Nouvelles acquisitions du centre de documentation

- GOUSSE P., DENIS P. *Les stratégies d'ajustement des enseignants de maternelle face au défi de l'inclusion scolaire : l'exemple des troubles du spectre autistique*. Psychologie et Education [Revue de l'Association Française des Psychologues de l'Education Nationale], n°4, 2013

## Mémoires et Thèses

- BETHANCOURT Marjorie. *Évaluation des traitements ostéopathiques sur la qualité de vie d'un enfant autiste*. Mémoire de fin d'études pour le diplôme de compétence en osteopathie atman. Sophia Antipolis : Centre d'Osteopathie Atman, 2013.  
<http://autisme-paca.e-monsite.com/medias/files/memoire-osteo-et-autisme-pdf-1.pdf>

## Revue et Lettres d'information

- **Actualités sociales hebdomadaires**, n° 2845, 31 janvier 2014
  - Marie-Arlette Carlotti annonce des mesures pour lutter contre la maltraitance des enfants handicapés (p. 11)
  - Lutte contre la maltraitance : les associations veulent aller plus loin (p. 18)
- **Autisme 75 Infos : journal trimestriel de l'association Autisme 75**, n° 42, janvier 2014
  - "Les médicaments, stop ou encore ?" (p. 3-4)  
<http://www.autisme75.org/medias/files/Autisme%2075%20Infos%20n%C2%B042%20-%20Janvier%202014.pdf>

## Formations

- **Séminaire de formation sur le syndrome d'Asperger** organisé par Asperger Aide France avec Tony Attwood, le **12 mai 2014**, à **Paris** (Salle Victor Hugo, Immeuble Jacques Chaban-Delmas, 101 rue de l'Université, 75007 Paris)  
<http://www.aspergeraide.com/images/stories/plaquetteaspergerversiondefhd.pdf>
- **Modules d'Approfondissement Professionnel (MAP) Autisme et TED** organisés par l'IRTS Champagne-Ardenne
  - Syndrome d'Asperger. Coût : 462,00 €
  - Accompagner une équipe dans un établissement accueillant des personnes autistes. Coût : 577,50 €
  - Accompagner les adultes autistes dans le monde du travail. Coût : 462,00 €
  - La vie affective des personnes autistes. Coût : 462,00 €En savoir plus : <http://www.irtsca.fr/index.php/nos-formations/map/autisme>
- **Stage théorique autisme et stratégies éducatives**, formation organisée par EDI Formation du **10 au 14 mars 2014** à **Paris** et animée par Isabelle DUFRENOY, psychologue. Tarif pour les 5 jours : profession libérale : 600 € - prise en charge par l'employeur : 710 € (les consulter pour les autres tarifs). Contact : EDI Formation (21 av. Cévoule, 06220 Golfe Juan, tél : 04 93 45 53 18, fax : 04 93 69 90 47, email : [edinfos@wanadoo.fr](mailto:edinfos@wanadoo.fr), site Internet : [www.ediformation.fr](http://www.ediformation.fr))
- **Construire un PEI au sein d'une équipe concernée par les enfants / adultes ayant un autisme**, formation organisée par EDI Formation les **19 et 20 mars 2014** à **Paris** et animée par Patrick ELOUARD, psychologue, sexologue. Tarif pour les 2 jours : profession libérale : 200 € - prise en

charge par l'employeur : 280 € (les consulter pour les autres tarifs). Contact : EDI Formation (21 av. Cévoule, 06220 Golfe Juan, tél: 04 93 45 53 18, fax: 04 93 69 90 47, email : [edinfos@wanadoo.fr](mailto:edinfos@wanadoo.fr), site Internet : [www.ediformation.fr](http://www.ediformation.fr))

- **Autisme : Les stratégies et les moyens pour une communication concrète**, formation organisée par EDI Formation les **24, 25 et 26 mars 2014 à Paris** et animée par Chantal BROUSSE, orthophoniste. Tarif pour les 3 jours : profession libérale : 310 € - prise en charge par l'employeur : 390 € (les consulter pour les autres tarifs). Contact : EDI Formation (21 av. Cévoule, 06220 Golfe Juan, tél: 04 93 45 53 18, fax: 04 93 69 90 47, email : [edinfos@wanadoo.fr](mailto:edinfos@wanadoo.fr), site Internet : [www.ediformation.fr](http://www.ediformation.fr))
- **L'Autisme aujourd'hui**, formation organisée par EDI Formation les **24 et 25 mars 2014 à Paris** animée par Isabelle ALLARD, médecin IME 75. Tarif pour les 2 jours : profession libérale : 280 € - prise en charge par l'employeur : 320 € (les consulter pour les autres tarifs). Contact : EDI Formation (21 av. Cévoule, 06220 Golfe Juan, tél: 04 93 45 53 18, fax: 04 93 69 90 47, email : [edinfos@wanadoo.fr](mailto:edinfos@wanadoo.fr), site Internet : [www.ediformation.fr](http://www.ediformation.fr))

## Appel à projets

- **Vie sociale et citoyenneté des personnes handicapées : appel à projets 2014 de la Fondation de France**

"Pour accompagner le changement de modèle d'intégration des personnes handicapées porté par le nouveau cadre légal, la Fondation de France entend influencer positivement le regard de la société et agir en faveur de l'égalité des droits entre personnes handicapées et personnes valides."

Cet appel à projets soutient deux axes de travail :

Axe 1 - Accès de tous à tout

Axe 2 - Vie affective, sexuelle et parentalité

<http://www.fondationdefrance.org/Nos-Aides/Vous-etes-un-organisme/Solidarite-avec-les-personnes-vulnerables/En-France/Personnes-handicapees>

## Informations

- **Rencontre-débat : Autisme au jour le jour**, avec des parents (Associations Détours et ASF 91), Amélie Hardy (médecin) et Ariane Wachthausen (psychologue), le **11 février 2014** aux ULIS Maison Pour Tous, 24 résidence Courdimanche 91 940 LES ULIS).

"Cette rencontre, organisée à la demande des professionnels de la petite enfance de la ville par les participants au groupe "d'habileté parentale" a pour but de donner des clés pratiques sur l'accueil des enfants autistes en milieu ordinaire."

Contact association Détours : [detours91@hotmail.fr](mailto:detours91@hotmail.fr)

*Renseignements – inscriptions*

MPT de Courdimanche : 01 69 07 48 04

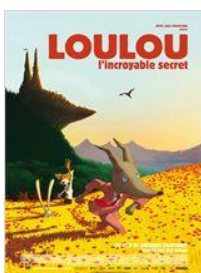
- **Corps tangibles : spectacle dansé multimédia interprété par des jeunes autistes et des artistes professionnels** le **samedi 8 mars 2014** à 20h45, à l'Atrium de **Chaville**

« Corps tangibles propose 10 tableaux interactifs captant les corps qui y pénètrent pour révéler des mondes sensibles réagissant au geste grâce à la fusion du réel et du virtuel, à la croisée de l'expérience humaine, le spectacle vivant et l'installation.

Projet à part entière dont les acteurs/danseurs sont des artistes et des autistes sans distinction artistique. »

Tarifs : de 10 € à 20 €. Atrium de Chaville (3 parvis Robert Schuman, 92, tél. 01 47 09 70 70, courriel : [atriumdechaville@atriumdechaville.fr](mailto:atriumdechaville@atriumdechaville.fr)). Site : [www.atrium.chavilleblog.com](http://www.atrium.chavilleblog.com)  
Réservations : [http://atrium.chavilleblog.com/index.php?sujet\\_id=2734](http://atrium.chavilleblog.com/index.php?sujet_id=2734)

- **Prochain Café Asperger organisé à Paris par l'association Asperger Aide France** aura lieu le **15 mars 2014** entre 9h30 et 12h à la brasserie Le Père Tranquille (1er étage - 16 rue Pierre Lescot - métro : Châtelet les Halles)
- **70 artistes pour les autistes** : 2ème édition de la vente d'œuvres d'art au bénéfice de l'association Autistes sans frontières le **jeudi 20 mars 2014** à 19h30 à **Paris** (Hôtel Marcel Dassault - 7 rond-point des Champs-Élysées). Expositions publiques les mercredi 19 mars de 11h à 19h et jeudi 20 mars de 11h à 19h. Site de l'association [Autistes sans frontières](http://www.autistes-sans-frontieres.org).



**Ciné-ma différence propose :**

**Loulou, l'incroyable secret** (durée : 1h20)

de Eric Omond et Grégoire Solotareff

**samedi 8 février** à 15h

au Cinéma Chaplin Denfert (24 place Denfert-Rochereau, Paris 14ème)

Tarif unique : 4 euros

- Un accord entre la France et la Wallonie pour l'accueil des handicapés français, article de La Libre Belgique  
<http://www.lalibre.be/actu/belgique/un-accord-entre-la-france-et-la-wallonie-pour-l-accueil-des-handicapes-francais-52e8062a3570d7514c2c1929#.UujJz2rehBY.email>

## Emissions radio, TV

- **Emission radio "L'Asperger Café, l'émission" animé par l'association Asperger Amitié sur idFM Radio Enghien 98.00 FM**

Les émissions sont à présent [téléchargeables sur le site de l'association](http://www.asperger-amitie.org).

La dernière émission, diffusée le 26 janvier 2014, avait pour invitée Olivia Cattan, présidente de l'association Parole de femmes.

Retrouvez les anciens numéros d'Infos Doc sur le site du CRAIF  
[www.craif.org](http://www.craif.org) ainsi que toutes les références et dates des colloques et formations.

### **Avertissement**

*Infos Doc présente les documents et les informations arrivés au Centre de Ressources Autisme Ile-de-France durant la semaine. Il est toujours souhaitable de les rapprocher des recommandations émises par la [HAS](#) (Haute Autorité de Santé) et l'[ANESM](#) (Agence Nationale de l'Evaluation et de la qualité des Etablissements et Services Sociaux et Médico-sociaux).*

*Il ne s'agit en aucun cas d'une liste exhaustive de ce qui paraît dans le domaine de l'autisme.*

*Les documents cités sont consultables sur place ou empruntables ; aucune photocopie ne sera envoyée.*

*Inscription : si vous souhaitez recevoir Infos Doc, vous pouvez vous inscrire en envoyant un e-mail aux documentalistes du CRAIF : [doc@craif.org](mailto:doc@craif.org) ou directement depuis la page d'accueil du site [www.craif.org](http://www.craif.org).*

Le Centre de documentation du CRAIF vous informe **qu'il est possible d'emprunter des ouvrages et des vidéos** pour une durée d'un mois.

Le nombre de documents empruntables est fixé à quatre par emprunteur (2 vidéos maximum).

**Pour plus d'informations sur les conditions d'inscription :**

<http://www.craif.org/actualite-44-19-la-documentation-du-craif-accessible-au-prent.html>