



Centre de Ressources Autisme
Ile-de-France

Infos doc

Nouveaux documents et informations disponibles au CRAIF

n° 373

Semaine du 29 septembre au 3 octobre 2014

Ressources en ligne

- PRADO Christel. [Mieux accompagner et inclure les personnes en situation de handicap : un défi, une nécessité](#). Avis du Conseil économique, social et environnemental. Juin 2014. 106 p.
- Colleen M. Harker, M.S. & Wendy L. Stone, Ph.D. [Comparison of the Diagnostic Criteria for Autism Spectrum Disorder Across DSM-5, DSM-IV-TR, and the Individuals with Disabilities Act \(IDEA\) Definition of Autism](#). University of Washington READi Lab (Research on Early Autism Detection and Intervention), September 2014
- Miguel Ángel Verdugo, Laura E. Gómez, Benito Arias, Mónica Santamaría, Ester Navallas, Sonia Fernández, Irene Hierro. [Échelle San Martín. Évaluation de la Qualité de Vie des Personnes ayant des Déficiences Significatives](#). Santander : Fundación Obra San Martín, 2014.

Mémoires

- DEGENNE-RICHARD Claire. [Évaluation de la symptomatologie sensorielle des personnes adultes avec autisme et incidence des particularités sensorielles sur l'émergence des troubles du comportement](#). Thèse : doctorat psychologie. Paris : Université Paris Descartes - Sorbonne Paris Cité, 2014. 325 p.
- GRIMM Dévi. [La scolarisation des patients atteints par des Troubles du Spectre Autistique sans retard mental](#). Thèse de doctorat : médecine. Grenoble : Faculté de médecine de Grenoble, 2014. 44 p.

Revues et Lettres d'information

- **Actualités sociales hebdomadaires**, n° 2876, 26 septembre 2014
 - *L'AGIRC-ARRCO dresse le profil des personnes handicapées vieillissantes* (p. 15)
 - *Coexistence bien raisonnée : un EHPAD et un FAM réunis dans un même lieu* (p. 22-25)
 - *Les prestations aux personnes handicapées : régime au 1^{er} septembre* (p. 41-50)

Colloques

- **Mutations du secteur associatif de la santé et de la solidarité. Réforme territoriale. Enjeux et perspectives d'alliances**, journée de rentrée organisée par l'Uriopss Ile-de-France le **7 octobre 2014** à Paris (Espace Reuilly, 12ème). Contact : Uriopss Ile-de-France (tél. 01 44 93 27 03, courriel : comptabilite@uriopss-idf.asso.fr). [Plus d'informations](#)

Appel à projet

- **Appel à candidature pour une structure régionale d'appui à la qualité et à la sécurité des prises en charge en Île-de-France (SRA-IDF)**, lancé par l'ARS Ile-de-France - Agence régionale de santé

La date limite de dépôt des candidatures est fixée au 14 novembre 2014.

Plus d'informations : <http://www.ars.iledefrance.sante.fr/Appel-a-candidature-pour-une-s.176030.0.html>

Informations

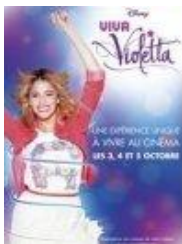
- **Stand de l'association Tous Solidaires Autisme 93 à la fête des associations de Saint-Denis**
L'association "Tous Solidaires Autisme 93" (TSA 93) sera présente à la fête des associations de Saint-Denis, **samedi 4 octobre 2014**.
Tous les parents d'enfants avec autisme ou TSA de Seine-Saint-Denis sont invités à venir rencontrer l'association sur son stand de **11h à 18h**, place Robert De Cotte, Métro Saint-Denis Basilique.
- **Une Journée pour Manon**, rencontres pour les frères et sœurs de personnes en situation de handicap. Prochaine édition le **samedi 11 octobre 2014 à 13h30**, à la maison des associations du 15e (Maison des associations du 15eme arrondissement, 22 rue de la Saïda - 75015 Paris).
Cette rencontre a pour objectifs de :
 - permettre aux enfants de partager leur expérience fraternelle et de poser toutes leurs questions
 - sensibiliser les parents aux difficultés que peuvent éventuellement rencontrer leurs enfants dans leur vécu fraternel
 - proposer quelques clefs aux familles pour mieux vivre la situation

Plusieurs groupes sont constitués :

- pour les frères et sœurs : en fonction de l'âge, ateliers ludiques autour du dessin et de la parole, animés par des psychologues cliniciens et des membres de l'ASFHA
- pour les parents : échanges avec des membres de l'ASFHA autour du vécu des soeurs et frères de l'enfant handicapé

En savoir plus :

<http://www.asfha.net/index.php?mact=News,cntnt01,detail,0&cntnt01articleid=40&cntnt01origid=61&cntnt01returnid=61>



Ciné-ma différence vous propose une séance musicale :
Viva Violette (en version française, durée : 1h50)
Dimanche 5 octobre à 11h
au Cinéma Majestic Passy, à Paris (18 rue de Passy, 16ème, métro : Passy)
Tarif unique : 4 €

Sites internet

- **ARC - Centre de ressource sur l'autisme (Canada)**

De nombreuses ressources imprimables contenant des pictogrammes classés selon des thématiques sont disponibles.

<http://www.monctonarc.com/Francais/HomeFRANC/homeFRANC.html>

- **Une nouvelle page sur le site Ortho & co dédiée aux applications concernant la Communication Alternative et Augmentée** sur tablettes tactiles

<http://caa.ortho-n->

[co.fr/?utm_source=Newsletter+Ortho+%26+Co.&utm_campaign=bb0412416b-](http://caa.ortho-n-co.fr/?utm_source=Newsletter+Ortho+%26+Co.&utm_campaign=bb0412416b-)

[RSS_EMAIL_CAMPAIGN&utm_medium=email&utm_term=0_f62acec86f-bb0412416b-97221909](http://caa.ortho-n-co.fr/?utm_source=Newsletter+Ortho+%26+Co.&utm_campaign=bb0412416b-RSS_EMAIL_CAMPAIGN&utm_medium=email&utm_term=0_f62acec86f-bb0412416b-97221909)

Retrouvez les anciens numéros d'Infos Doc sur le site du CRAIF

www.craif.org ainsi que toutes les références et dates des colloques et formations.

Avertissement

*Infos Doc présente les documents et les informations arrivés au Centre de Ressources Autisme Ile-de-France durant la semaine. Il est toujours souhaitable de les rapprocher des recommandations émises par la **HAS** (Haute Autorité de Santé) et l'**ANESM** (Agence Nationale de l'Évaluation et de la qualité des Établissements et Services Sociaux et Médico-sociaux).*

Il ne s'agit en aucun cas d'une liste exhaustive de ce qui paraît dans le domaine de l'autisme.

Les documents cités sont consultables sur place ou empruntables ; aucune photocopie ne sera envoyée.

Inscription : si vous souhaitez recevoir Infos Doc, vous pouvez vous inscrire en envoyant un e-mail aux documentalistes du CRAIF : doc@craif.org ou directement depuis la page d'accueil du site www.craif.org.

Le Centre de documentation du CRAIF vous informe **qu'il est possible d'emprunter des ouvrages et des vidéos** pour une durée d'un mois.

Le nombre de documents empruntables est fixé à quatre par emprunteur (2 vidéos maximum).

Pour plus d'informations sur les conditions d'inscription :

<http://www.craif.org/actualite-44-19-la-documentation-du-craif-accessible-au-pret.html>