



Centre de Ressources Autisme
Ile-de-France

Infos doc

Nouveaux documents et informations disponibles au CRAIF

n° 377

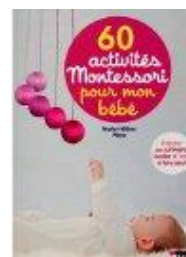
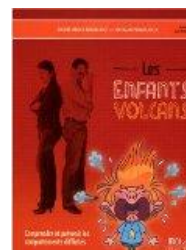
Semaine du 27 au 31 octobre 2014

Ressources en ligne

- [La participation des usagers au fonctionnement des établissements et services sociaux et médico-sociaux : recueil des pratiques et témoignages des acteurs](#). Paris : ANESM - Agence nationale de l'évaluation et de la qualité des établissements et services sociaux et médico-sociaux, 2014. 108 p.
- FIRAH - Fondation Internationale de Recherche Appliquée sur le Handicap, Handéo, CCAH - Comité national Coordination Action Handicap, EHESS - Ecole des Hautes Etudes en Sciences Sociales. [Revue de littérature : l'aide humaine à domicile des personnes en situation de handicap](#). 2014
- GEPNER Bruno, MASSION Jean, TARDIF Carole, GORGY Olivier, LIVET Marie-Odile, et al. [L'autisme : une pathologie du codage temporel ?](#) Travaux Interdisciplinaires du Laboratoire Parole et Langage d'Aix-en-Provence (TIPA), 2002, n° 21. p. 177-218

Nouvelles acquisitions du centre de documentation

- LEROUX-BOUDREAU Arianne, POIRIER Nathalie. *Les enfants volcans : comprendre et prévenir les comportements difficiles*. Québec : Midi trente, 2013. 63 p.
- PLACE Marie-Hélène, HERRMANN Eve (Photogr.). *60 activités Montessori pour mon bébé : préparer son univers, l'éveiller et l'aider à faire seul*. Paris : Nathan, 2012. 183 p.



- GRANDIN Temple, BARRON Sean. *Comprendre les règles tacites des relations sociales : décoder les mystères de la vie en société à travers l'autisme*. Louvain-la-Neuve : De Boeck, 2014. 384 p.



Mémoires et Thèses

- BADUEL Sophie. [Du dépistage à la confirmation du diagnostic précoce de Trouble du Spectre Autistique. Dispositif, outils et suivi du développement en population tout venant](#). Thèse en vue de l'obtention du doctorat en Psychologie. Toulouse : Université Toulouse le Mirail - Toulouse II, 2013. 238 p.
- JAGODOWICZ Johanna. [Le développement précoce : quels indicateurs pour prévenir d'un trouble ?](#). Thèse de doctorat : psychologie. Paris : Université Paris Descartes, Sorbonne Paris Cité, 2012. 170 p.

Revue et Lettres d'information

- [Bulletin électronique du CCC - Centre de communication concrète](#), octobre 2014
 - *Autisme : vivre dans un environnement d'innombrables stimulations (partie 1)*
- *Actualités sociales hebdomadaires*, n° 2880, 24 octobre 2014
 - *Protection juridique des majeurs : un mandat compliqué pour les familles (p. 24-27)*

Colloque

- **Premières Rencontres Francophones sur le répit : accompagner les personnes malades et/ou en situation de handicap et leurs proches aidants**, organisées par la Fondation France Répit les **3 et 4 novembre 2014** à Lyon. Coût : de 45 € à 240 €. [Programme et inscription](#)

Formations

- **Stage Communication concrète**, formation organisée par EDI Formation du **02 au 04 février 2015** à **Paris** et animée par Mathieu LECLEC'H, psychologue. Coût : profession libérale : 310 € - professionnel pris en charge par l'employeur : 390 € (les consulter pour les autres tarifs). Contact : EDI Formation (21 avenue Cévoule, 06220 Golfe Juan, tél: 04 93 45 53 18, courriel : edinfos@wanadoo.fr). [Programme](#)
- **Les particularités sensorielles et leur impact dans la vie quotidienne des personnes avec autisme**, formation organisée par EDI Formation le **6 février 2015** à **Paris** et animée par Théo PEETERS, neurolinguiste. Coût : profession libérale : 42 € - professionnel pris en charge par l'employeur : 60 € (les consulter pour les autres tarifs). Contact : EDI Formation (21 avenue Cévoule, 06220 Golfe Juan, tél : 04 93 45 53 18, courriel : edinfos@wanadoo.fr). [Programme](#)

- **Autisme : savoirs et savoir-faire**, formation organisée par l'ANAE formations les **12, 13 et 14 novembre 2014** ou les **20, 21 et 22 mai 2015** ou les **24, 25 et 26 novembre 2015** à **Paris**. Coût : de 594 € à 730 €. Contact : ANAE formations (Hedwige de Maigret : 06 45 41 96 61 / hdm.anae@sfr.fr ou Léonard Vannetzel : 06 62 59 50 44 / leovannetzel@hotmail.com). [Programme et inscription](#)
- **Repérer et accompagner un enfant avec autisme et sa famille**, formation continue AFPA - Association française de pédiatrie ambulatoire, séminaire de formation organisé par l'AFPA les **21 et 22 novembre 2014** à **Montrouge (92)**. Public : pédiatres. Contact pour l'inscription : Apôles Santé (tél. 05 56 75 36 09, courriel : info@apoles-sante.com). Plus d'informations sur le [site de l'AFPA](#)

Appel à projets

- **Avis d'appel à projets pour la création d'un centre d'action médico-social précoce (CAMSP) polyvalent pour enfants de 0 à 6 ans en Seine-Saint-Denis** (liste des communes concernées dans l'appel à projets), lancé par le Département de la Seine-Saint-Denis et l'Agence Régionale de Santé Ile-de-France

Date limite de dépôt des candidatures : 5 janvier 2015

Plus d'informations sur cet appel à projets sur le [site de l'ARS Ile-de-France](#)

Informations

- **Le Bal des pompiers**, pièce de et avec Laurent Savard, au **Théâtre de Puteaux (92)** le **vendredi 14 novembre 2014** à 20h45

"Le bal des pompiers aborde par l'humour le thème de la différence, celle de Gabin, enfant autiste et hyperactif, né le jour du fameux bal, fils de Laurent Savard, auteur et interprète du spectacle. Mais aussi (et surtout) celle de tous ceux qui croisent son chemin."

Plus d'informations : <http://www.puteaux.fr/Agenda/Le-Bal-des-Pompiers>



- **Colloque « Handicap, éducation artistique et culturelle : acteurs, publics, pratiques »**, organisé par l'INS HEA les 27 et 28 juin 2013 à Paris : les [vidéos des interventions sont en ligne](#)

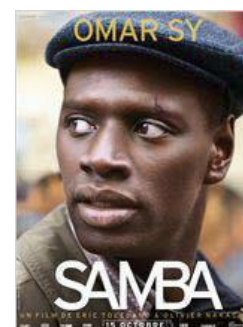
- **Ciné-ma différence propose : Samba**

Film de Olivier Nakache et Eric Toledano, avec Omar Sy, Charlotte Gainsbourg, Tahar Rahim (durée : 1h59, en VFST)

Dimanche 9 novembre à 11h

au Cinéma Majestic Passy - 18 rue de Passy - Paris 16ème (Métro Passy)

Tarif unique : 4 €



Sites internet et applications

▪ **LetMeTalk**

Application d'aide à la communication (CAA) gratuite pour Android, qui prend en charge tous les domaines de la vie quotidienne pour redonner une voix à tous.

LetMe Talk permet de choisir des images qui assemblées constitueront une phrase, comme dans les techniques connues CAA (Communication Améliorée et Alternative).

La base de données de LetMe Talk contient plus de 9000 images, faciles à comprendre : (pictogrammes ARASAAC <http://arasaac.org>). En complément il est possible d'importer des images stockées ou prendre des photos avec la caméra intégrée à l'appareil.

<http://www.letmetalk.info/fr/>

▪ **Un réseau social pour les aidants** : www.e-aidants.com

« Ce réseau vous permettra de rencontrer des aidants, familiaux ou professionnels. Vous pourrez vous soutenir et vous entraider les uns les autres. En quelques clics, vous pourrez envoyer une alerte, vous faire remplacer ou trouver de l'aide pour un soin, un accompagnement ou une garde. Vous pourrez choisir les personnes les plus recommandées qui sont au plus proche géographiquement de votre aidé... »

Retrouvez les anciens numéros d'Infos Doc sur le site du CRAIF

www.craif.org ainsi que toutes les références et dates des colloques et formations.

Avertissement

*Infos Doc présente les documents et les informations arrivés au Centre de Ressources Autisme Ile-de-France durant la semaine. Il est toujours souhaitable de les rapprocher des recommandations émises par la **HAS** (Haute Autorité de Santé) et l'**ANESM** (Agence Nationale de l'Évaluation et de la qualité des Établissements et Services Sociaux et Médico-sociaux).*

Il ne s'agit en aucun cas d'une liste exhaustive de ce qui paraît dans le domaine de l'autisme.

Les documents cités sont consultables sur place ou empruntables ; aucune photocopie ne sera envoyée.

Inscription : si vous souhaitez recevoir Infos Doc, vous pouvez vous inscrire en envoyant un e-mail aux documentalistes du CRAIF : doc@craif.org ou directement depuis la page d'accueil du site www.craif.org.

Le Centre de documentation du CRAIF vous informe **qu'il est possible d'emprunter des ouvrages et des vidéos** pour une durée d'un mois.

Le nombre de documents empruntables est fixé à quatre par emprunteur (2 vidéos maximum).

Pour plus d'informations sur les conditions d'inscription :

<http://www.craif.org/actualite-44-19-la-documentation-du-craif-accessible-au-pret.html>