



Centre de Ressources Autisme
Ile-de-France

Infos doc

Nouveaux documents et informations disponibles au CRAIF

n° 386

Semaine du 12 au 16 janvier 2015



Autisme & nouvelles technologies : le projet MICHELANGELO

Journée organisée par l'ISIR - Institut des systèmes intelligents et de robotique, l'UPMC Sorbonne universités, l'IFRH - Institut fédératif de recherche sur le handicap et l'AP-HP - Assistance publique Hôpitaux de Paris, en collaboration avec le CRAIF

le **16 mars 2015** à **Paris** (Espace Reuilly, 21 rue Hénard, 12ème)

Journée gratuite, inscription obligatoire.

[Le programme](#)

[Inscription en ligne](#)

Service de prêt à distance

Comment faire ?

Pour bénéficier de ce service, il suffit d'être inscrit au centre de documentation (en remplissant un formulaire d'inscription, accompagné d'un chèque de caution).

Vous pouvez emprunter jusqu'à 4 documents, dont 2 vidéos maximum, pour un mois.

Qui contacter ?

Vous pouvez adresser vos demandes aux documentalistes par téléphone au 01 49 28 54 20 ou par courriel à doc@craif.org.

Et pour le retour des documents ?

Nous vous envoyons les documents que vous êtes libres de nous retourner par courrier, ou en vous déplaçant au CRAIF aux horaires d'ouverture ou en venant les déposer dans la boîte aux lettres du CRAIF.



Démarche d'Evaluation Concertée Territoriale de l'Autisme en IDF

www.dect-idf.com

Cette démarche consiste à effectuer un diagnostic territorial sur l'autisme, à travers le recueil d'informations et d'analyses des différents acteurs pour aboutir à une évaluation partagée des besoins. Ce diagnostic permet également de dresser un état des lieux des politiques conduites, équipements existants, des périmètres d'intervention des acteurs,...

Chaque acteur, institutionnel, professionnel, parent, association, usager, est impliqué dans la démarche et œuvre à une meilleure articulation et organisation des services et des parcours de soins.

Sur les deux premiers départements, la Seine-et-Marne et les Yvelines, la démarche est en phase d'achèvement, une première conférence a permis la présentation du pré-diagnostic, réalisé en traitant un ensemble de données statistiques et des entretiens qualitatifs avec chaque catégorie d'acteurs.

Puis un groupe de travail a réfléchi à l'organisation départementale du repérage, du diagnostic et des interventions précoces et un second groupe de travail aux situations complexes en proposant collectivement des solutions et des recommandations visant à être mises en œuvre ensuite par les acteurs.

Enfin la Conférence Finale de janvier 2015 présentera le diagnostic final, partagé par l'ensemble des acteurs et la feuille de route à suivre, afin d'initier une dynamique de changement qui se poursuivra dans la mise en place des dispositifs envisagés.

Vous pouvez retrouver toute la production écrite de ces deux départements sur le site internet.

C'est maintenant aux départements de l'Essonne et de la Seine Saint Denis d'entrer dans la démarche avec une première conférence début février 2015. Elle aura lieu sur chaque département d'Ile-de-France.

Suivez l'évolution de la démarche pour votre département ! : <http://www.dect-idf.com/>

**Cette démarche est co-pilotée par l'Agence de Santé Régionale d'Ile-de-France, le CEDIAS
CREAHI Ile-de-France et le Centre de Ressources Autisme Ile-de-France**

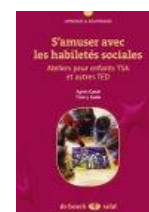
Ressources en ligne

- [*Autisme et travail : ensemble, c'est possible. Rapport sur les bonnes pratiques pour l'emploi des personnes avec autisme en Europe.*](#) Bruxelles : Autisme Europe, 2015. 72 p.
- APSEA (Atlantic Provinces Special Education Authority). [*Différences dans les perceptions sensorielles et trouble du spectre de l'autisme.*](#) janvier 2013. 18 p.
- STIPANICIC Annie, COUTURE Germain, RIVEST Christine, ROUSSEAU Myriam. [*Développement des modèles théoriques d'un programme destiné à des parents d'enfants présentant un trouble du spectre de l'autisme.*](#) Journal on Developmental Disabilities, vol. 20, n° 3, 2014. p. 19-29

- ABOUZEID N., POIRIER N. [Perceptions de mères d'enfant présentant un trouble du spectre de l'autisme ayant reçu une intervention comportementale intensive : leurs ressources et leurs défis.](#) *Revue de psychoéducation*, vol. 43, n° 2, 2014. p. 201-233
- WOLFF Marion, GATTEGNO Maria Pilar, ADRIEN Jean-Louis, GABEAU Carole, ISNARD Pascale. [Contribution of tablets to the support of children and adolescents with autistic disorders.](#) Case studies. *Journal européen des systèmes automatisés*, n° 4-5-6/2014. p. 261-282
- GAMBIER Gentiane, VIEZZOLI Diletta, DUBREUCQ Julien, GIRAUD-BARO Elisabeth. [Autisme de haut niveau : pratique de réhabilitation.](#) *Santé mentale*, n° 192, novembre 2014. p. 14-19
- MEVEL Katell, FRANSSON Peter. [Le connectome et les réseaux cérébraux.](#) *Cerveau & Psycho*, n° 61 janvier - février 2014, p. 48-55

Nouvelles acquisitions du centre de documentation

- CASSE Agnès, GARIN Thierry. *S'amuser avec les habiletés sociales : ateliers pour enfants TSA et autres TED.* Paris : De Boeck-Solal, 2014. 109 p.



Revues et Lettres d'information

- **Déclic**, n°163, janvier-février 2015
 - Dossier : AEEH : *et si vous aviez droit à plus ?* p. 33 - 40
 - *Je ne sais pas quel complément demander* (p. 34-35)
 - *Je n'arrive pas à remplir le dossier* (p. 36-37)
 - *J'ai du mal à rédiger le projet de vie* (p. 38-39)
 - *Je me demande si je perçois la bonne allocation* (p. 40)
 - *Contraception : démêler le vrai du faux.* Frédéric Naudon (p. 48-50)
 - *Jeux de mains (mode d'emploi).* Isabelle Malo (p. 52-53)
- **La lettre de SAIS 92**, n° 44, janvier 2015
<http://www.sais92.fr/images/lettres/lettre44/lettre44a4.pdf>

Colloques

- **Troubles du spectre de l'autisme : meilleures pratiques éducatives nord-américaines auprès des jeunes (2 à 21 ans)**, 11èmes rencontres franco-québécoises organisées les **26 et 27 mars 2015** à **Parthenay (79)** par le CFQIPS - Comité franco-québécois pour l'intégration et participation sociale. **Coût** : de 100 € (incluant repas du midi) à 135 € (incluant repas du midi, soirée québécoise et buffet d'înatoire). **Contact** : CFQIPS (tél. 05 49 63 01 44, courriel : secretariat@comite-franco-quebecois.fr). [Programme et inscription](#)
- **La pratique d'activités physiques et sportives en accueil de loisirs comme vecteur de socialisation des enfants handicapés**, 6ème petit déjeuner débat organisé le **samedi 17 janvier** de 9h à 12h à **Meudon (92)** par la Direction départementale de la Cohésion sociale des Hauts-de-Seine (DDCS 92) et l'association SAIS 92 (Service d'accompagnement et d'information pour la scolarisation des élèves handicapés). Inscription auprès de la DDCS 92 (tél. 01 40 97 45 24, courriel : emilie.gonzalez@hauts-de-seine.gouv.fr). [Programme](#)

- **Journée ressources et patrimoine des personnes handicapées**, organisée le **6 février 2015** à Paris par l'Unapei. Coût : de 80 € à 110 €. Contact : Unapei (tél. 01 44 85 50 50). [Programme et inscription](#)

Formations

- **L'éducation sexuelle des sujets atteints d'autisme et de déficience intellectuelle**, formation organisée les **16 et 17 mars 2015** à Paris par EDI Formation, et animée par Patrick Elouard, psychologue et sexologue. Coût : profession libérale : 200 € - prise en charge par l'employeur : 300 € (les consulter pour les autres tarifs). Contact : EDI Formation (21 avenue Cévoule, 06220 Golfe Juan, tél : 04 93 45 53 18, email : edinfos@wanadoo.fr). [Programme](#)
- **Protéger la personne avec autisme ou TSA et l'entourage en situation de problèmes graves de comportement**, formation organisée les **18 et 19 mars 2015** à Paris par EDI Formation, et animée par Patrick ELOUARD, psychologue et sexologue et Sylvie Bucchini, chef de service éducatif. Coût : profession libérale : 300 € - prise en charge par l'employeur : 360 € (les consulter pour les autres tarifs). Contact : EDI Formation (21 avenue Cévoule, 06220 Golfe Juan, tél : 04 93 45 53 18, email : edinfos@wanadoo.fr). [Programme](#)
- **L'apprentissage de la lecture, outils et pratiques**, formation organisée le **samedi 31 janvier 2015** à Paris par l'association Autisme et apprentissages, en partenariat avec la Fédération nationale des orthophonistes SDOP, et animée par Agnès Woimant. Coût : 20 €. Contact : Autisme et apprentissages (tél. : 02 33 24 74 62, email : contact@autisme-apprentissages.org). [Programme et inscription](#)
- **Formation ABA technicien comportemental (RBT)**, formation organisée par MAIA Autisme et animée par Ana Bibay (BCBA), à Paris. 3 modules sont prévus : Module 1, les 12 et 13 mars 2015 ; Module 2, les 9 et 10 avril 2015 ; Module 3, les 6 et 7 mai 2015. Coût : 240 € par module soit 720 € au total. Contact : MAIA Autisme (47-49 avenue Arnold Netter, 75012 Paris, tél. 01 55 78 27 87, email : secretariat@ime-experimental.com). En savoir plus : <http://www.maia-autisme.com/docs/FORMATION%20ABA%20RBT%202015%202.pdf>
- **Formation "FRIENDS' PLAY": un programme psycho-éducatif pour le développement des habiletés sociales des enfants atteints du syndrome d'Asperger**, formation ouverte aux professionnels de santé et aux parents et animée par Natassa Yannaca, Dr. en Psychologie Clinique et en Psychopathologie de l'enfant, les **27, 28 février, 1 mars 2015** (25 heures) à Paris (Centre "friends' play", 129 bd de Grenelle 75015 PARIS). Coût: 600 €. En savoir plus : email : yannaca@yahoo.gr, site Internet : www.friendsplay-yannaca.eu

Appel à projets

- **Vie sociale et citoyenneté des personnes handicapées** : appel à projets de la Fondation de France
Pour accompagner le changement de modèle d'intégration des personnes handicapées porté par le nouveau cadre légal, la Fondation de France entend influencer positivement le regard de la société et agir en faveur de l'égalité des droits entre personnes handicapées et personnes valides. Cet appel à projets soutient deux axes de travail : Axe 1 - Accès de tous à tout ; Axe 2 - Vie affective, sexuelle et parentalité.

Les dossiers sont reçus tout au long de l'année.

Pour en savoir plus : [site de la Fondation de France](#)

- **Appel à projets 2015 de la Fondation Internationale de la Recherche Appliquée sur le Handicap**

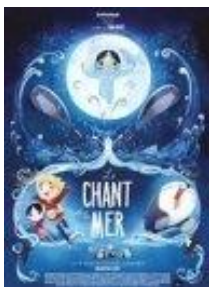
La FIRAH soutient des projets de recherche appliquée, en 2015 sur les 5 thématiques suivantes :

1. L'accès à l'éducation des enfants et jeunes handicapés du préscolaire jusqu'à l'enseignement supérieur.
2. Le soutien aux proches aidants, en particulier :
 - les dispositions économiques, professionnelles ou autres, de nature à leur permettre de mener de front leur action d'aidant et leur vie sociale et professionnelle.
 - le soutien et la formation des parents pour accompagner leur enfant handicapé dans la période de la petite enfance.
3. La mobilité car elle constitue un aspect transversal pour favoriser la participation sociale de l'ensemble des personnes handicapées (aller à l'école, au travail, accéder aux commerces, aux lieux de culture et de loisirs...)
4. L'accès aux soins des personnes handicapées.
5. L'avancée en âge des personnes handicapées.

Pour en savoir plus sur l'[appel à projets de la FIRAH](#)

Informations

- **Ciné-ma différence propose : Le Chant de la Mer (2D, VF)**



Dimanche 18 janvier 2015 de 14h30 à 16h
à Montigny-lès-Cormeilles (95), au Centre culturel Picasso (rue Guy de Maupassant)

Tarif unique : 3,50 €

<http://www.cinemadifference.com/Montigny-les-Cormeilles.html>

Sites internet et applications

- **Logiral** (acronyme de : LOGiciel de RALentissement) : le logiciel est en téléchargement gratuit sur PC et sur tablettes Ipad et Android

"Logiral est une application numérique qui permet de ralentir le son et l'image de tous les films présentés sur tablettes Ipad et Android ainsi que sur ordinateur."

En savoir plus : <http://centrepsyche-amu.fr/logiral>

- **Artiskit**

Artiskit est un logiciel professionnel de création d'outils pour les orthophonistes et les professionnels utilisant des supports graphiques. Il est composé d'une bibliothèque de plusieurs milliers d'objets et de créations prêtes à l'emploi.

Plus d'infos sur le blog d'Ortho & co : www.ortho-n-co.fr

Législation

- [Décret n° 2014-1702 du 30 décembre 2014](#) relatif aux droits à retraite des personnes handicapées et de leurs aidants familiaux

Retrouvez les anciens numéros d'Infos Doc sur le site du CRAIF
www.craif.org ainsi que toutes les références et dates des colloques et formations.

Avertissement

Infos Doc présente les documents et les informations arrivés au Centre de Ressources Autisme Ile-de-France durant la semaine. Il est toujours souhaitable de les rapprocher des recommandations émises par la [HAS](#) (Haute Autorité de Santé) et l'[ANESM](#) (Agence Nationale de l'Evaluation et de la qualité des Etablissements et Services Sociaux et Médico-sociaux).

Il ne s'agit en aucun cas d'une liste exhaustive de ce qui paraît dans le domaine de l'autisme.

Les documents cités sont consultables sur place ou empruntables ; aucune photocopie ne sera envoyée.

Inscription : si vous souhaitez recevoir Infos Doc, vous pouvez vous inscrire en envoyant un e-mail aux documentalistes du CRAIF : doc@craif.org ou directement depuis la page d'accueil du site www.craif.org.

Le Centre de documentation du CRAIF vous informe **qu'il est possible d'emprunter des ouvrages et des vidéos** pour une durée d'un mois.

Le nombre de documents empruntables est fixé à quatre par emprunteur (2 vidéos maximum).

Pour plus d'informations sur les conditions d'inscription :

<http://www.craif.org/actualite-44-19-la-documentation-du-craif-accessible-au-prent.html>

Pour vous désinscrire de la liste de diffusion d'Infos doc : <http://www.craif.org/75-desinscription-lettre-d-information.html>