



Centre de Ressources Autisme
Ile-de-France

Infos doc

Nouveaux documents et informations disponibles au CRAIF

n° 389

Semaine du 2 au 6 février 2015



Autisme & nouvelles technologies : le projet MICHELANGELO

Journée organisée par l'ISIR - Institut des systèmes intelligents et de robotique, l'UPMC Sorbonne universités, l'IFRH - Institut fédératif de recherche sur le handicap et l'AP-HP - Assistance publique Hôpitaux de Paris, en collaboration avec le CRAIF

le **16 mars 2015** à **Paris** (Espace Reuilly, 21 rue Hénard, 12ème)

Journée gratuite, inscription obligatoire.

[Le programme](#)

[Inscription en ligne](#)

Ressources en ligne

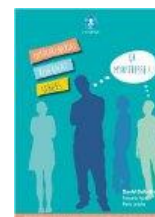
- [Adultes avec autisme et déficience intellectuelle](#) : compte-rendu de la journée proposée par le CRA-LR à Montpellier le 20 janvier 2015
Les présentations des intervenants sont en ligne, ainsi que la bibliographie et les supports visuels présentés lors de cette journée
- ANESM. [Le soutien des aidants non professionnels Une recommandation à destination des professionnels du secteur social et médico-social pour soutenir les aidants de personnes âgées, adultes handicapés ou souffrant de maladie chronique vivant à domicile](#). Saint-Denis : ANESM, novembre 2014. 131 p.
- [Guides santé mentale - soins, accompagnement et entraide](#), réalisés par Psycom
 - à Paris (édition 2014)
 - en Seine-et-Marne (édition 2015)

"Ces guides recensent les lieux de soins et d'accueil psychiatriques, les dispositifs médico-sociaux pour les personnes en situation de handicap psychique, les associations d'usagers et les Groupes d'entraide mutuelle (GEM), des informations sur les droits des usagers, les partenaires institutionnels et les ressources documentaires utiles sur un département."

- ["Potentiel emploi" : un nouveau pas vers l'activité des personnes handicapées.](#) Journal de l'action social, janvier 2015
- VIGNON Florian, Centre ressources Recherche Appliquée et Handicap, FIRA. [Revue de littérature : la recherche appliquée sur le handicap en Afrique.](#) Bulletin thématique, n° 3, janvier 2015
- Guide de pratique « [L'intervention précoce auprès des enfants de 2 à 5 ans présentant un retard global de développement](#) ». Montréal : Fédération québécoise des centres de réadaptation en déficience intellectuelle et en troubles envahissants du développement, 2015. 124 p.

Nouvelles acquisitions du centre de documentation

- SICILE-KIRA Chantal, AYZAC Françoise. *Entrepreneuriat, bénévolat, stages... ça m'intéresse ! : un guide de réflexion et de travaux pratiques à l'attention des adolescents, des adultes et de leur équipe.* Grenoble : A la fabrique, 2015. 245 p.



- DUQUETTE Cheryll. *Enseigner aux élèves ayant des besoins particuliers : guide complet pour les accompagner vers la réussite.* Montréal : Chenelière, 2014. 208 p.



- CARTERON, Marine. *Les autodafeurs 1 : mon frère est un gardien.* Arles : Rouergue, 2014. 329 p.

À la mort de leur père, Auguste, un lycéen d'aujourd'hui, et sa petite sœur Césarine, autiste géniale, sont plongés tête la première dans une guerre secrète. Elle oppose depuis des siècles, La Confrérie et Les Autodafeurs. Nos deux héros vont devenir malgré eux les acteurs de ce conflit millénaire. Son enjeu ? Le contrôle du savoir et la mainmise sur sa forme la plus ancienne : les livres... [résumé d'éditeur]

Dès 13 ans



- CARTERON Marine. *Les autodafeurs 2 : ma soeur est une artiste de guerre.* Arles : Rouergue, 2014. 380 p.

Le grand jeu ne fait que commencer mais il a déjà coûté cher à la famille Mars. Après avoir perdu son père, ce sont les grands-parents d'Auguste qui sont morts en affrontant les autodafeurs et leur mère est toujours dans le coma suite à sa blessure à la tête. Auguste et Césarine n'ont jamais été aussi seuls mais avec l'aide de DeVergy et des membres de la Confrérie, ils vont devoir se préparer et se battre car les Autodafeurs n'ont jamais été aussi près de parvenir à leur fin... [résumé d'éditeur]

Dès 13 ans



Revues et Lettres d'information

- **Actualités sociales hebdomadaires**, n° 2895, 30 janvier 2015
 - *Les recommandations de l'ANESM pour favoriser le repérage et le dépistage en CAMSP* (p. 15)
 - *L'IGAS publie un guide méthodologique sur le contrôle des ESSMS* (p. 15-16)
 - *Restructuration du secteur médico-social en Ile-de-France : les fédérations sur leurs gardes* (p. 23-24)
 - *Projet de loi « Santé » : les revendications de l'APF et l'Unapei* (p. 24)
 - *La recommandation sur l'autisme et les TED adoptée dans les formes par l'ANESM* (p. 46)
 - *Les prestations aux personnes handicapées : régime au 1^{er} janvier* (p. 49-58)
- **Journal of autism and developmental disorders**, vol. 45, n° 1, janvier 2015
Special Issue: Communication and Symbolic Understanding in ASD
 - [Communication and Symbolic Research in Autism Spectrum Disorder: Linking Method and Theory](#). Melissa L. Allen, Charlie Lewis (p. 1-3)
 - *Maternal Gesture Use and Language Development in Infant Siblings of Children with Autism Spectrum Disorder*. Meagan R. Talbott, Charles A. Nelson, Helen Tager-Flusberg (p. 4-14)
 - *Symbolic Understanding of Pictures in Low-Functioning Children with Autism: The Effects of Iconicity and Naming*. Calum Hartley, Melissa L. Allen (p. 15-30)
 - *Beyond Modularisation: The Need of a Socio-Neuro-Constructionist Model of Autism*. Beatriz López (p. 31-41)
 - *Symbolizing as Interpersonally Grounded Shifts in Meaning: Social Play in Children With and Without Autism*. Jessica A. Hobson, R. Peter Hobson, Yuen Cheung, Susana Caló (p. 42-52)
 - *Typical and Atypical Pragmatic Functioning of ASD Children and Their Partners: A Study of Oppositional Episodes in Everyday Interactions*. Marie-Hélène Plumet, Edy Veneziano (p. 53-67)
 - *Hand Leading and Hand Taking Gestures in Autism and Typically Developing Children*. Juan-Carlos Gómez (p. 68-74)
 - *Evaluating Posed and Evoked Facial Expressions of Emotion from Adults with Autism Spectrum Disorder*. Daniel J. Faso, Noah J. Sasson, Amy E. Pinkham (p. 75-89)
 - *College Students' Perceptions of Peers with Autism Spectrum Disorder*. Nicole L. Matthews, Agnes R. Ly, Wendy A. Goldberg (p. 90-99)
 - *Genetic Variation in Melatonin Pathway Enzymes in Children with Autism Spectrum Disorder and Comorbid Sleep Onset Delay*. Olivia J. Veatch, Julie S. Pendergast, Melissa J. Allen, Roberta M. Leu, Carl Hirschie Johnson, Sarah H. Elsea, Beth A. Malow (p. 100-110)
 - *Change in Autism Symptoms and Maladaptive Behaviors in Adolescence and Adulthood: The Role of Positive Family Processes*. Ashley C. Woodman, Leann E. Smith, Jan S. Greenberg, Marsha R. Mailick (p. 111-126)
 - *Indicators of Intellectual Disabilities in Young Children with Autism Spectrum Disorders*. Mélina Rivard, Amélie Terroux, Céline Mercier, Claudel Parent-Boursier (p. 127-137)
 - *Revisiting Cognitive and Adaptive Functioning in Children and Adolescents with Autism Spectrum Disorder*. Nicole L. Matthews, Elena Pollard, Sharman Ober-Reynolds, Janet Kirwan, Amanda Malligo, Christopher J. Smith (p. 138-156)
 - *Evaluating Visual Activity Schedules as Evidence-Based Practice for Individuals with Autism Spectrum Disorders*. Victoria Knight, Emily Sartini, Amy D. Spriggs (p. 157-178)

- *Frequency and Correlates of Service Access Among Youth with Autism Transitioning to Adulthood.* Julie Lounds Taylor, Natalie A. Henninger (p. 179-191)
- *Repetitive Behaviors in Autism and Obsessive–Compulsive Disorder: New Perspectives from a Network Analysis.* Laura Ruzzano, Denny Borsboom, Hilde M. Geurts (p. 192-202)
- *Nutritional Status of Children with Autism Spectrum Disorders (ASDs): A Case–Control Study.* Salvador Mari-Bauset, Agustín Llopis-González, Itziar Zazpe-García, Amelia Mari-Sanchis, María Morales-Suárez-Varela (p. 203-212)
- *Brief Report: New Evidence for a Social-Specific Imagination Deficit in Children with Autism Spectrum Disorder.* Kayla D. Ten Eycke, Ulrich Müller (p. 213-220)
- *Screening for Autism Spectrum Disorders in 12-Month-Old High-Risk Siblings by Parental Report.* Justin Rowberry, Suzanne Macari, Grace Chen, Daniel Campbell, John M. Leventhal, Carol Weitzman, Katarzyna Chawarska (p. 221-229)
- *Neurophysiological Indices of Atypical Auditory Processing and Multisensory Integration are Associated with Symptom Severity in Autism.* Alice B. Brandwein, John J. Foxe, John S. Butler, Hans-Peter Frey, Juliana C. Bates, Lisa H. Shulman, Sophie Molholm (p. 230-244)
- *Predictive Gaze During Observation of Irrational Actions in Adults with Autism Spectrum Conditions.* L. E. Marsh, A. Pearson, D. Ropar, A. F. de C. Hamilton (p. 245-261)
- *Brief Report: High and Low Level Initiations of Joint Attention, and Response to Joint Attention: Differential Relationships with Language and Imitation.* Katherine E. Pickard, Brooke R. Ingersoll (p. 262-268)

Colloques

- **Autisme et outils numériques : de la recherche aux applications**, journée ORNA organisée par l'INSHEA le **mercredi 20 mai 2015** de 8h30 à 17h30. Gratuit, sur inscription. Contact : INSHEA (tél. : 01 41 44 31 00, courriel : ornatice@inshea.fr). www.inshea.fr/fr/content/noter-dans-vos-agendas
- **13e congrès Soins somatiques et douleur en santé mentale : actualités et innovations**, organisé par l'ANP3SM - Association nationale pour la promotion des soins somatiques en santé mentale à Paris (Maison internationale, Cité universitaire de Paris)
 - **24 juin 2015** : journée soins somatiques en santé mentale
 - **25 et 26 juin 2015** : journée douleur en santé mentale et autisme
 Contact : ANP3SM (tél. 05 57 97 19 13, courriel : anp3sm@comm-sante.com)
[Programme et inscription \(formulaire et coût d'inscription\)](#)

Informations

- **Autisme et autres troubles envahissants du développement : interventions et projet personnalisé chez l'adulte - Note de cadrage**

« Cette note de cadrage contient les informations relatives au projet de recommandation de bonne pratique sur le thème « Autisme et autres troubles envahissants du développement : interventions et projet personnalisé chez l'adulte » qui est en cours de réalisation conjointement par l'Anesm et la HAS. »

http://www.has-sante.fr/portail/jcms/c_2006477/fr/autisme-et-autres-troubles-envahissants-du-developpement-interventions-et-projet-personnalise-chez-ladulte-note-de-cadrage

- **Ciné-ma différence propose : Astérix - Le Domaine des Dieux (2D, VF)**



Dimanche 8 février 2015 de 14h30 à 16h30 à **Orsay (91)**
au Cinéma Jacques Tati (Allée de la Bouvêche)

Tarif : 5 €, moins de 14 ans : 4 €

- **Exposition "Les couleurs d'Aube"** organisée les **samedi 21 mars et dimanche 22 mars 2015** de 18h à 20h à **Montreuil** à l'atelier d'art-thérapie par le conte, l'oralité et la marionnette

"Aube est une jeune personne de 27 ans. Elle est artiste autiste et vous invite à la rencontrer [sur invitation/réservation] dans le cadre de son exposition."

En savoir plus : <http://semaine-sante-mentale.fr/evenements/exposition-de-peinture-les-couleurs-daube>

Vidéos

- **"Je prends ma place ! (Autisme Québec) : Charles Bernier et la Troupe du Talent Show"**, conférence TEDxQuébec
« À travers le chant, la musique, l'imitation, l'improvisation et la mise en scène, des personnes autistes et Asperger s'accordent ensemble pour offrir une prestation originale et unique. Charles Bernier, le porte-parole, témoignera de la pertinence du show pour lui, pour la troupe et pour le grand public ! »
Vidéo : www.tedxquebec.com/conferences/je-prends-ma-place-autisme-quebec (durée : 12min56s)
- **Josef Schovanec : La thérapie par le voyage**, 5 octobre 2014
conférence TEDxParis
Vidéo : www.tedxparis.com/la-therapie-par-le-voyage (durée : 7min49s)
- **Lydie Laurent : plaidoyer pour une école inclusive**, 6 octobre 2012
conférence TEDxParis
Vidéo : www.tedxparis.com/lidye-laurent (durée : 13min42s)
- **Les autistes ont la parole, conférence Asperger** qui a eu lieu le 23 janvier 2015 à Nantes, au sein de la Faculté de psychologie de Nantes
<https://www.youtube.com/watch?v=MCH8z-A8btw&feature=share> (durée : 2h10min)
Présentation du syndrome d'Asperger et témoignage de quatre personnes porteuses du syndrome d'Asperger
- **Documentaire : Asperger, un visage particulier de l'autisme**
Documentaire sur 3 personnes atteintes d'Asperger, Elisabeth, Héléna et Luc, qui parlent de leurs quotidiens.
Ce film a été réalisé dans le cadre de la 7ème journée régionale de l'Arapi.
Durée: 35 minutes
Réalisation: Steve Marchesse
<http://vimeo.com/54932385>

Législation

- Circulaire n° 2015-016 du 22-1-2015 sur le plan d'accompagnement personnalisé
http://www.education.gouv.fr/pid25535/bulletin_officiel.html?cid_bo=85550

Retrouvez les anciens numéros d'Infos Doc sur le site du CRAIF
www.craif.org ainsi que toutes les références et dates des colloques et formations.

Avertissement

Infos Doc présente les documents et les informations arrivés au Centre de Ressources Autisme Ile-de-France durant la semaine. Il est toujours souhaitable de les rapprocher des recommandations émises par la [HAS](#) (Haute Autorité de Santé) et l'[ANESM](#) (Agence Nationale de l'Évaluation et de la qualité des Établissements et Services Sociaux et Médico-sociaux).

Il ne s'agit en aucun cas d'une liste exhaustive de ce qui paraît dans le domaine de l'autisme.

Les documents cités sont consultables sur place ou empruntables ; aucune photocopie ne sera envoyée.

Inscription : si vous souhaitez recevoir Infos Doc, vous pouvez vous inscrire en envoyant un e-mail aux documentalistes du CRAIF : doc@craif.org ou directement depuis la page d'accueil du site www.craif.org.

Le Centre de documentation du CRAIF vous informe **qu'il est possible d'emprunter des ouvrages et des vidéos** pour une durée d'un mois.

Le nombre de documents empruntables est fixé à quatre par emprunteur (2 vidéos maximum). Il est possible d'emprunter les documents à distance (envoi postal).

Pour plus d'informations sur les conditions d'inscription :

<http://www.craif.org/actualite-44-19-la-documentation-du-craif-accessible-au-prent.html>

Pour vous désinscrire de la liste de diffusion d'Infos doc : <http://www.craif.org/75-desinscription-lettre-d-information.html>