



Centre de Ressources Autisme  
Ile-de-France

# Infos doc

*Nouveaux documents et informations disponibles au CRAIF*

-----  
n°417

Semaine du 2 novembre au 6 novembre 2015

## Ressources en ligne

- Pierre Margot-Cattin. [Handicap et qualité de vie : est-ce compatible ?](#) Revue suisse de pédagogie spécialisée, n° 4, 2013
- Ilg, J., Paquet, A., Wolgensinger, L., Dutray, B. Rivard, M., Rousseau, M., Forget, J., Hauth-Charlier, S., Clément, C.(2014). [Programme francophone de formation pour les parents d'enfants avec un TSA : fondements et contenus](#). Revue Francophone de Clinique Comportementale et Cognitive, Vol XIX, 5-20.
- UNAPEI. [La formation professionnelle continue des personnes handicapées mentales](#). Les guides de l'UNAPEI. Paris : UNAPEI, 2015. 38 p.

## Revues et Lettres d'information

- ***J'existe & je veux, le magazine de la vie affective et sexuelle accessible à tous***, n°2, septembre/octobre/novembre 2015
  - Les organes génitaux : à la découverte du corps humain (p.7)
  - C'est quoi la contraception : parlons-en. (p. 14)
  - Bonnie et Clyde : roman photo (p. 21)
  - Bonnie and Clyde : paroles de chanson (p. 24)
- ***Vivre ensemble***, n°126, septembre / octobre 2015
  - Dossier : la désinstitutionnalisation
  - Vers de nouveaux modes d'accompagnement. Etienne Guillermond (p. 6-8)
  - Les Papillons Blancs d'Hazebrouck inventent l'accompagnement à la carte (p.9)

- Le défi de l'innovation (p.10-11)
  - Une rentrée sous le signe des unités d'enseignement. Bérengère Chatellier (p.16)
  - Oncodéfi : le cancer en facile à penser. Maud Salignat (p. 17)
  - L'Inpes innove pour l'accessibilité. Emilie Ouchet (p. 33)
  - Elliott, un garçon bien dans sa classe de CM2. Philippe Bohlinger (p. 34-35)
  - Parlez-moi d'amour ! Claire Grisard (p. 36-37)
- **Neuropsychiatrie de l'enfance et de l'adolescence**, vol. 63, n°6, octobre 2015
    - Intérêt des unités neurocomportementales multidisciplinaires dans la prise en charge des décompensations aiguës des patients présentant un trouble du spectre autistique. V. Guinchat, C. Cravero, L. Diaz, M. Assouline, A. Lazartigues, D. Fiard, D. Cohen, A. Consoli (p. 351-361)
    - Pratique du psychologue clinicien dans une MDPH : du puzzle institutionnel à la subjectivation de l'enfant handicapé. S. Bellevergue, C. Weismann-Arcache (p. 362-367)
    - Remédiation cognitive sur l'activité de catégorisation chez des enfants déficients intellectuels moyens et sévères. J.-M. Meunier, M. Sauvage (p. 368-375)
- **Bulletin d'Autisme Europe**, n°61, 2015
    - Conférence au Parlement européen : « Vers l'adoption d'une Stratégie européenne de l'autisme »
    - Autisme-Europe organise la conférence de clôture du projet SEAD à Bruxelles
    - JoTraDi organise une conférence finale pour discuter les résultats du project
    - La compréhension de l'autisme en Europe sera renforcée par le project ASDEU
    - Autisme-Europe devient partenaire du projet Equity and Social Inclusion through Positive Parenting (ESIPP)

## Colloques et conférences

- **Quels droits pour les personnes en situation de handicap ?** Les droits des enfants autistes et de leurs familles, conférence animée par Maître Sophie Janois et organisée par l'association Ecolalies, le **samedi 21 novembre 2015**, à Etiolles (Mairie d'Etiolles, 1 rue de Thouars, 91 450 Etiolles). Coût : 20 €.

Au programme :

- > Droits issus du code de la santé publique
- > MDPH : missions et constitutions
- > Les droits aux prestations sociales (AEEH, PCH, autres...)
- > Comment remplir le dossier MDPH
- > Les décisions d'orientation et leur valeur contraignante
- > Discussions, questions
- > Les recours contre les décisions MDPH
- > Le droit à l'éducation : scolarisation adaptée, ESS, PPS, AVS
- > Le droit à une prise en charge adaptée : la jurisprudence Beaufils, la valeur juridique des recommandations de la HAS.
- > Les droits des parents en cas d'information préoccupante ou de signalement, et les modalités de mise en œuvre de l'assistance éducative.

**Inscription et paiement jusqu'au 15 novembre** dans la limite des places disponibles.

Renseignements et inscription : Ecolalies, 6 chemin des cendriers 91450 Etiolles

([ecolalies@yahoo.fr](mailto:ecolalies@yahoo.fr) – 06 13 51 39 43)

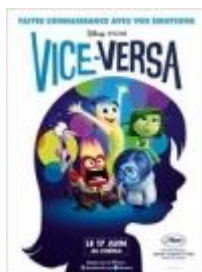
- **L'intégration scolaire des enfants avec autisme**, conférence organisée par l'association La Vie en Bleu, les 8 et 9 janvier 2016 à Paris. Coût : 20€ à 60€. Conférence destinée aux professionnels de l'enseignement, aux Auxiliaires de Vie Scolaire, aux professionnels de l'autisme et aux parents. Aurore CARLIER, psychologue spécialisée ABA abordera les spécificités de l'autisme et les différents aménagements que l'on peut mettre en place pour aider l'enfant à s'intégrer et à apprendre en milieu ordinaire.  
<http://lavieenbleu.org/2015/10/conference-lintegration-scolaire-des-enfants-avec-autisme/>

## Formations

- **Les compétences sociales pour les enfants atteints d'autisme**, formation organisée par ABA Institut, le 14 novembre 2015 à Courbevoie. Coût : 110 €. En savoir plus : [http://www.institut-aba.fr/FR/formation/4-1-414141/sinscrire.htm?workshop\\_selectie=233](http://www.institut-aba.fr/FR/formation/4-1-414141/sinscrire.htm?workshop_selectie=233)
- **Les compétences fonctionnelles d'apprentissage dans le milieu naturel et les compétences qui sont indispensables pour vivre**, formation organisée par ABA Institut, les 9 et 10 janvier 2016 à Courbevoie. Coût : 220€. En savoir plus : [http://www.institut-aba.fr/FR/formation/4-1-414141/sinscrire.htm?workshop\\_selectie=234](http://www.institut-aba.fr/FR/formation/4-1-414141/sinscrire.htm?workshop_selectie=234)
- **Le VB-MAPP : Le comportement verbal et l'apprentissage de compétences et l'évaluation avec le VB-MAPP**, formation organisée par ABA Institut, les 12 et 13 mars 2016 à Courbevoie. Coût : 220€. En savoir plus : [http://www.institut-aba.fr/FR/formation/4-1-414141/sinscrire.htm?workshop\\_selectie=235](http://www.institut-aba.fr/FR/formation/4-1-414141/sinscrire.htm?workshop_selectie=235)

## Informations

- **Rediffusion du film « Cap aux Bords » le samedi 7 novembre à 13h30**, au cinéma la Clef – métro Censier-Daubenton – 34, rue Daubenton 75005 Paris  
Animateur depuis 2006 dans l'association, François Guerch est allé à "J'INTERVIENDRAIS" avec sa caméra pour faire un film. Une colonie de vacances/vacance, où, hors du quotidien et des institutions qui encadrent habituellement leur vie, de jeunes autistes se laissent porter par l'été et l'éventualité de la rencontre avec les autres. C'est dans ce contexte que « Cap aux bords » propose un voyage à la rencontre d'un autre radicalement autre.  
Lien clip: <https://vimeo.com/140164597>  
Courriel : [contact@sesamefilms.fr](mailto:contact@sesamefilms.fr) - Réservation SVP



**Ciné-ma différence présente : Vice Versa**  
**Samedi 7 novembre 2015 à 15h00**  
 au cinéma Le Chaplin Denfert  
 24 place Denfert-Rochereau - 75014 Paris  
 Courriel : [paris@cinemadifference.com](mailto:paris@cinemadifference.com)

## Emissions et documentaires en ligne

- **De nombreuses ressources pour l'éducation inclusive** sur le site de l'ASH du Rhône  
[http://www2.ac-lyon.fr/services/rhone/ash/spip.php?article320&var\\_mode=calcul](http://www2.ac-lyon.fr/services/rhone/ash/spip.php?article320&var_mode=calcul)
- **Webinaire « Cyberintimidation et autisme ; comprendre et agir »** dans le cadre du réseau national d'expertise en trouble du spectre de l'autisme (Canada)  
<http://webcasts.pgm.net/client/rnted/event/1802/fr/>
- **Outils numériques et handicap**  
Ce site a pour vocation de collecter les logiciels, les extensions et les applications qui peuvent être utilisés avec des élèves en situation de handicap.  
[http://handituic.blogspot.fr/p/blog-page\\_15.html](http://handituic.blogspot.fr/p/blog-page_15.html)
- **Restaurant l'Atypik**  
Un restaurant "Atypik" à Grenoble pour les jeunes autistes  
[http://www.dailymotion.com/video/x1ck4iw\\_un-restaurant-atipik-a-grenoble-pour-les-jeunes-autistes\\_tv](http://www.dailymotion.com/video/x1ck4iw_un-restaurant-atipik-a-grenoble-pour-les-jeunes-autistes_tv)

Retrouvez les anciens numéros d'Infos Doc sur le site du CRAIF  
[www.craif.org](http://www.craif.org) ainsi que toutes les références et dates des colloques et formations.

### Avertissement

*Infos Doc présente les documents et les informations arrivés au Centre de Ressources Autisme Ile-de-France durant la semaine. Il est toujours souhaitable de les rapprocher des recommandations émises par la **HAS** (Haute Autorité de Santé) et l'**ANESM** (Agence Nationale de l'Evaluation et de la qualité des Etablissements et Services Sociaux et Médico-sociaux).*

*Il ne s'agit en aucun cas d'une liste exhaustive de ce qui paraît dans le domaine de l'autisme.*

*Les documents cités sont consultables sur place ou empruntables ; aucune photocopie ne sera envoyée.*

*Inscription : si vous souhaitez recevoir Infos Doc, vous pouvez vous inscrire en envoyant un e-mail aux documentalistes du CRAIF : [doc@craif.org](mailto:doc@craif.org) ou directement depuis la page d'accueil du site [www.craif.org](http://www.craif.org).*

Le Centre de documentation du CRAIF vous informe **qu'il est possible d'emprunter des ouvrages et des vidéos** pour une durée d'un mois.

Le nombre de documents empruntables est fixé à quatre par emprunteur (2 vidéos maximum). Il est possible d'emprunter les documents à distance (envoi postal).

**Pour plus d'informations sur les conditions d'inscription :**

<http://www.craif.org/actualite-44-19-la-documentation-du-craif-accessible-au-pret.html>

Pour vous désinscrire de la liste de diffusion d'Infos doc :  
[www.craif.org/75-desinscription-lettre-d-information.html](http://www.craif.org/75-desinscription-lettre-d-information.html)