



Centre de Ressources Autisme
Ile-de-France

Infos doc

Nouveaux documents et informations disponibles au CRAIF

n°426

Semaine du 25 janvier au 29 janvier 2016

Le centre de documentation du CRAIF **sera exceptionnellement fermé** :
mardi **2 février 2016** toute la journée
et le **jeudi 11 février** toute la journée
Les documentalistes vous remercient de votre compréhension

Nouvelles acquisitions du centre de documentation



ROGE, Bernadette. *Autisme, comprendre et agir*. 3^e éd. Paris : Dunod, 2015. 250 p.

JEAN-BART, Christiane. *Autisme, le sacrifice invisible : trajectoires des familles et regards croisés des professionnels*. Paris : Harmattan, 2015. 242 p.



TOUPI - Association tous pour l'inclusion. *Je vais chez la coiffeuse*. Paris : TOUPI – Association tous pour l'inclusion, 2015. 24 p.

TOUPI - Association tous pour l'inclusion. *Je perds une dent*. Paris : TOUPI – Association tous pour l'inclusion, 2015. 24 p.





LAWSON, Wendy. *Comprendre et accompagner la personne autiste : troubles du spectre autistique et syndrome d'Asperger, communications sociales et relations familiales*. Paris : Dunod, 286 p.

Ressources en ligne

- LEDESERT Bernard. [Étude auprès des maisons départementales des personnes handicapées sur les orientations non suivies d'effet vers les établissements et services médicosociaux des personnes avec troubles envahissants du développement](#). Montpellier : CREA-ORS Languedoc-Roussillon, 2015. 76 p.
- GALDIN Marlène ; DOSTIE Michel ; BELLEFEUILLE Eric. [L'évaluation de la satisfaction pour agir sur les facteurs d'insatisfaction](#). *Le Point en santé et services sociaux*, Vol. 11, n°3
- European Union Agency for Fundamental Rights. [Violence against children with disabilities: legislation, policies and programmes in the EU](#). Vienne : European Union Agency for Fundamental Rights, 2015. 118 p.
Résumé en français : *La violence à l'égard des enfants handicapés : législation, politiques et programmes dans l'UE*
http://fra.europa.eu/sites/default/files/fra_uploads/fra-2015-violence-against-children-with-disabilities-summary_fr.pdf
- TURMEL Nathalie. [Cadre de référence et guide à l'intention du milieu scolaire. L'intervention auprès des élèves ayant des difficultés de comportement](#). Québec : Ministère de l'Éducation, de l'Enseignement supérieur et de la Recherche, 2015. 98 p.

Formations

- **L'apprentissage de la lecture – Outils et pratiques**, journée de formation organisée par l'association Autisme et Apprentissages, en partenariat avec la Fédération Nationale des Orthophonistes, le **9 avril 2016**, à Paris (Lycée St Michel des Batignolles, 47 rue Ganneron 75018).
Coût : 20 €. [En savoir plus](#) :
http://www.autisme-apprentissages.org/epages/274916.sf/fr_FR/?ObjectPath=/Shops/274916/Categories/Formation
- **E-Learning : Programmes de formation en intervention auprès des personnes autistes**, proposés par l'université du New Brunswick
L'association « Actions pour l'Autisme Asperger » (France) et l'Université du Nouveau-Brunswick (Canada) ont lancé en 2015 deux programmes de formation en intervention auprès des personnes autistes (un programme de formation de base et un programme de formation avancée). Cette formation est donnée en français.
Ces programmes sont destinés aux professionnels (psychologues, orthophonistes, psychomotriciens, etc.) ayant au minimum deux années d'expérience professionnelle auprès des personnes ou enfants ayant des retards de développements.
Ces programmes se déroulent en ligne (e-learning) et comprennent également un stage pratique.
En savoir plus : <http://www.unb.ca/cel/intervention/france1/index.html>

Colloques

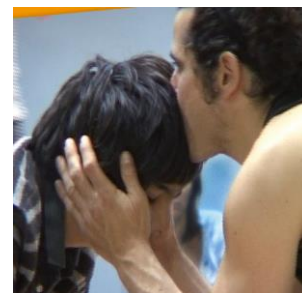
- **Conférences avec Peter Vermeulen et Tony Atwood** organisées par l'association Asperger Aide France les **20 et 21 mai 2016** à Paris. Coût : 65 € à 130 € pour une journée. Les thèmes abordés seront : le fonctionnement cognitif des autistes de Haut-Niveau et Asperger, les stratégies à mettre en place pour une scolarisation optimale, l'insertion professionnelle, les relations de couple et la sexualité.
En savoir plus : <http://www.aspergeraide.com/media/TonyAttwood2016.pdf>
- **14e congrès soins somatiques & douleur en santé mentale**, congrès organisé par l'Association Nationale de la Promotion des Soins Somatiques en Santé Mentale, les **28, 29 et 30 juin 2016**, à Paris. Les journées des 29 et 30 juin seront consacrées à "Douleur en santé mentale et autisme".
En savoir plus : <http://www.anp3sm.com/edition2016.html>

Appels à projets

- **Calendrier prévisionnel des appels à projets que l'Agence Régionale de Santé Ile-de-France** envisage de lancer au cours de l'année 2016 pour satisfaire les besoins constatés de la région de l'Ile-de-France en matière de services sociaux et médico-sociaux pour 2016
http://www.ars.iledefrance.sante.fr/fileadmin/ILE-DE-FRANCE/ARS/Appels-a-projets-Financements/AAP_Medico-Social/AAP_MS_2016/Calendrier_regional_des_AAP_2016.pdf

Informations

- **Projection de "Nos plusieurs"**, documentaire de Fred Soupa le **19 février 2016** à Egly (Auditorium, 1 rue des Ecoles, 91520 Egly)
« Nos plusieurs est un documentaire réalisé par Fred Soupa, autour de la mise en scène du Mahâbhârata, grand poème épique indien, par une troupe d'acteurs constitués de personnes autistes et d'artistes professionnels. Une relecture saisissante, tant humaine qu'artistique de la mythologie indienne, où tous évoluent bien au-delà du handicap. La projection sera suivie d'un débat avec des artistes, les professionnels de l'AAPISE (Association d'Aides aux Personnes Inadaptées du Sud-Essonne), les bénéficiaires et leurs proches. »
Gratuit - Réservation obligatoire : 01 64 55 10 16 ou 06 37 62 82 27.
Public ados / adultes.
- **Explorations des Métiers/ visites d'entreprises organisées par l'ARPEJEH**
L'ARPEJEH (Accompagner la Réalisation des Projets d'Etudes de Jeunes Elèves et étudiants Handicapés) se donne comme vocation de promouvoir la formation, la qualification et l'emploi des personnes handicapées en accompagnant les jeunes (de la 3ème à la fin des études supérieures) dans leurs parcours de formation et la construction de leur projet professionnel. Pour que les élèves puissent éclairer leur choix d'orientation, préparer leur insertion professionnelle, l'association ARPEJEH organise avec ses entreprises membres des Explorations des Métiers/ visites d'entreprises.
 - > Le **mardi 2 février 2016**, de 14h00 à 17h chez Lilly « Autour des métiers administratifs qui font fonctionner cette entreprise », Neuilly sur Seine, 10 places disponibles (hors accompagnateurs)
 - > Le **lundi 15 février 2016**, de 14h à 17h chez Orange « Découverte de la production d'un service chez orange business services », Saint Denis-Stade de France, 12 places disponibles (hors accompagnateurs)



- > Le **mardi 16 février 2016**, de 9h30 à 12h chez Generali, « Découverte des métiers qui interviennent dans la gestion d'un casse/vol d'un smartphone », Saint Denis, 10 places disponibles (hors accompagnateurs)
- > Le **mardi 16 février**, de 14h à 17h, chez FARE « Découverte des métiers du monde de la propreté », Villejuif, 12 places disponibles (hors accompagnateurs)

Inscriptions et renseignements auprès de berangere.lopes@arpejeh.com ou 01 79 97 28 53 / 06 38 54 68 14

Public concerné

Les jeunes de la troisième à la terminale. (Il n'est pas permis aux parents d'assister aux visites)

- **Discours de Ségolène Neuville au Congrès d'Autisme France**
<http://social-sante.gouv.fr/actualites/presse/discours/article/discours-de-segolene-neuville-congres-autisme-france>
- **Schéma national d'organisation sociale et médico-sociale pour les handicaps rares 2014-2018 - CNSA**
 Le schéma national d'organisation sociale et médico-sociale pour les handicaps rares 2014-2018 a été arrêté le 18 novembre 2015 par la ministre des Affaires sociales, de la Santé et des Droits des femmes et la secrétaire d'État chargée des Personnes handicapées et de la Lutte contre l'exclusion. Prenant appui sur l'avancée des connaissances et des actions initiées dans le premier schéma 2009-2013, ce schéma national d'organisation sociale et médico-sociale pour les handicaps rares 2014-2018 vise à renforcer la reconnaissance de situations de handicap peu nombreuses (rareté des publics), très spécifiques (rareté des combinaisons de déficiences), particulièrement complexes et difficiles à repérer, à évaluer et à prendre en charge (rareté et complexité ; des techniques d'accompagnement). CNSA, 2015, 156p. – Texte intégral
http://www.cnsa.fr/documentation/cnsa-dt-shr-v4_26-11-2015_web.pdf

Sites Internet et applications

- **Sur le blog RNT : Logiciel Readiris gratuit pour les établissements scolaires**
 Readiris convertit automatiquement tous les documents papier scannés en documents éditables (PDF, Word, Open Office,...), indexés, sans nécessiter d'encodage ou de reformatage. En complément de la photocopieuse ou de scanners utilisés en établissement scolaire, ce logiciel permettra aux élèves "à besoins particuliers" d'avoir facilement accès à tous les supports de cours directement sur leur ordinateur et aux équipes pédagogiques de gagner un temps considérable en convertissant facilement tous les documents papier dont les élèves pourraient avoir besoin (exercices, lectures, documents administratifs, etc.).
<http://rnt.eklablog.com/kardi-et-iris-proposent-readiris-gratuitement-aux-etablissements-scolaires-a119880460>
- **Enseigner les habiletés sociales, sur ABCD, blog d'une maîtresse D**
<http://onaya.eklablog.com/enseigner-les-habiletés-sociales-a118532598>

Retrouvez les anciens numéros d'Infos Doc sur le site du CRAIF
www.craif.org ainsi que toutes les références et dates des colloques et formations.

Avertissement

*Infos Doc présente les documents et les informations arrivés au Centre de Ressources Autisme Ile-de-France durant la semaine. Il est toujours souhaitable de les rapprocher des recommandations émises par la **HAS** (Haute Autorité de Santé) et l'**ANESM** (Agence Nationale de l'Evaluation et de la qualité des Etablissements et Services Sociaux et Médico-sociaux).*

Il ne s'agit en aucun cas d'une liste exhaustive de ce qui paraît dans le domaine de l'autisme.

Les documents cités sont consultables sur place ou empruntables ; aucune photocopie ne sera envoyée.

Inscription : si vous souhaitez recevoir Infos Doc, vous pouvez vous inscrire en envoyant un e-mail aux documentalistes du CRAIF : doc@craif.org ou directement depuis la page d'accueil du site www.craif.org.

Le Centre de documentation du CRAIF vous informe **qu'il est possible d'emprunter des ouvrages, des vidéos et du matériel pédagogique** pour une durée d'un mois.

Le nombre de documents empruntables est fixé à quatre par emprunteur (2 vidéos maximum). Il est possible d'emprunter les documents à distance (envoi postal).

Pour plus d'informations sur les conditions d'inscription :

<http://www.craif.org/actualite-44-19-la-documentation-du-craif-accessible-au-pret.html>

Pour vous désinscrire de la liste de diffusion d'Infos doc :
www.craif.org/75-desinscription-lettre-d-information.html