



Centre de Ressources Autisme  
Ile-de-France

# Infos doc

*Nouveaux documents et informations disponibles au CRAIF*

-----  
n°452

Semaines du 2 au 13 janvier 2017



**Toute l'équipe du CRAIF vous souhaite une très belle  
année 2017**

Source : <http://fr.freepik.com/>

C'est avec une grande tristesse que nous apprenons le décès du Professeur Gilbert LELORD.

Nous souhaitons rappeler à notre tour qu'il a été le pionnier, en France, des recherches neuroscientifiques sur l'autisme et qu'il a permis ainsi de changer radicalement le regard porté sur les personnes avec autisme et leurs familles. Ses travaux l'ont conduit à ouvrir le premier centre de diagnostic pluridisciplinaire à Tours et à partir de cette expérience, d'enrichir la clinique et d'élaborer la thérapie d'échange et de développement avec ses collaborateurs directs, dont les Professeures Catherine Barthélémy et Frédérique Bonnet-Brilhault.

Nous voulons saluer ici l'esprit de créativité et d'anticipation de ce grand chercheur et avoir une pensée particulière pour sa famille, ses proches et toutes les personnes qui l'ont connu de près et avec lesquelles il a poursuivi ses travaux.

L'équipe du CRAIF

## Actualité du CRAIF

- Depuis le 4 janvier, le CRAIF vous accueille dans ses nouveaux locaux, situés au 6 cour Saint-Eloi, à Paris dans le 12<sup>ème</sup>.  
Pour faciliter votre venue, vous pouvez consulter l'itinéraire du métro au CRAIF : [http://www.craif.org/dl.php?table=ani\\_fichiers&nom\\_file=cheminement\\_metro\\_reuilly\\_diderot\\_au\\_nouveau\\_craif.pdf&chemin=uploads/craif](http://www.craif.org/dl.php?table=ani_fichiers&nom_file=cheminement_metro_reuilly_diderot_au_nouveau_craif.pdf&chemin=uploads/craif)
- **Inauguration des nouveaux locaux du CRAIF**  
L'inauguration officielle des nouveaux locaux du CRAIF se déroulera du **lundi 27 février au vendredi 3 mars 2017** avec chaque jour plusieurs événements thématiques pour découvrir l'autisme de différentes manières.  
Pour découvrir les journées thématiques et vous inscrire, [cliquez sur le lien](#).
- **Quel nom pour le centre de documentation du CRAIF ?!**  
Dans le cadre de l'inauguration officielle des nouveaux locaux du CRAIF (du 27 février au 3 mars 2017), nous lançons un concours pour donner **un nom au nouveau centre de documentation**.  
Vous avez **jusqu'au 15 janvier 2017** pour proposer toutes idées en remplissant ce formulaire ([cliquez sur le lien](#)).  
Le nom retenu par le jury (composé des salariés du CRAIF) sera posé sur une plaque à l'entrée de centre de documentation, avec l'ajout de la personne qui aura donné ce nom. Cette plaque sera dévoilée le mardi 28 février 2017  
Merci pour votre participation.

## Ressources en ligne

- ANESM. [Les « comportements-problèmes » au sein des établissements et services accueillant des enfants et adultes handicapés : Prévention et Réponses](#). VOLET 1 : Organisation à privilégier et stratégies de prévention, VOLET 2 : Stratégies d'intervention. La Plaine-Saint-Denis : ANESM, 2016. 153 p.
- GEPNER Bruno, TARDIF Carole. [Empathie et autisme : une question subtile, un enjeu important](#). In *Empathie autour de la naissance*. Toulouse, Erès, 2016, pp. 207-220.
- J. Despois, A. André, P. Deneuve et B. Louvet. [Etude de la dynamique d'interaction « enseignant-élève porteur de troubles du spectre autistique » à la maternelle](#). Spirale - Revue de Recherches en Éducation – 2016, Supplément électronique au N° 57 (83-95)
- Charlotte Coudronnière, Daniel Mellier, Agnès Florin (sous la dir.), Philippe Guimard (sous la dir.). [Qualité de vie à l'école des enfants en situation de handicap. Revue de questions](#). Contribution dans le cadre du rapport du Cnesco sur la qualité de vie à l'école, à paraître en 2016-2017. Paris : Conseil national d'évaluation du système scolaire, novembre 2016
- [Rapport d'information fait au nom de la commission des affaires sociales sur la prise en charge de personnes handicapées en dehors du territoire français](#), par Mme Claire-Lise CAMPION et M. Philippe MOUILLER, Sénateurs.131 p.
- Groupe Consultatif sur le développement et les soins de l'enfance. [Rapport international sur l'équité et la petite enfance](#). Chapitre 3. Leiden : Groupe Consultatif sur le développement et les soins de l'enfance, 2016.

## Revue et Lettres d'information

- **Actualités sociales hebdomadaires**, n°2991, 6 janvier 2017
  - *Stratégie nationale sur le polyhandicap : satisfecit et vigilance des associations* (p.14)
  - [Veille juridique] *Top départ pour la carte mobilité inclusion* (p.30-31)
  - [Veille juridique] *SAAD : règles de répartition des crédits du fonds d'appui aux bonnes pratiques et d'aide à la restructuration* (p.31-32)
- **ANAE**, n°144, novembre 2016
  - *Accompagnement de l'enfant avec autisme, ses parents et sa fratrie*. A. WINTGENS (p.503-511)
  - *START, un programme de « repérage des troubles précoces de la communication et des interactions sociales », comme alternative au dépistage systématique des troubles du spectre de l'autisme*. P. DEFRESNE, M-H BOUCHEZ, J. DELMOTTE & E. WILLAYE (p.511-518)
  - *Quelques pratiques du « soin » (care) pour les personnes ayant un trouble du spectre de l'autisme et leur famille. Comment se soucier de la personne ayant une TSA et de sa famille*. M. MAGEROTTE (p.519-526)
  - *L'évolution de la cognition sociale chez les enfants avec un trouble du spectre de l'autisme : approche développementale mixte*. E. THOMMEN, D. BULGARELLI, C. CATTELAN... (p.527-538)
  - *Compétences narratives, évaluatives et linguistiques atypiques chez les locuteurs présentant un trouble du spectre de l'autisme (TSA)*. S. CALDANI, M-T LE NORMAND, J-L. ADRIEN (p.539-550)
- **[Autisme 75 Île-de-France, journal de l'association](#)**, n°51, décembre 2016
- **Déclic**, n°175, janvier-février 2017
  - *Mais oui, il a le droit de voter !* (p.16)
  - *Chez le dentiste pour de faux...* (p. 23-25)
  - [Dossier] *Parents/médecins : et si on avançait ensemble ?* (p.27-34)
  - *Plus autonome, donc plus gourmand* (p.36-38)
  - *Congés du proche aidant : ce qui change* (p.39)
  - *C'est facile, je comprends...* (p.48-49)
- **Être Handicap Information**, n°146-147, janvier-février 2017
  - [Dossier emploi] *Santé au travail* (p.11-43)
  - [L'enquête de la rédaction] *Quel accès aux soins ?* (p. 56-89)
- **Focus on autisme and other developmental disabilities**, n°31-4, décembre 2016
  - [Cliquer pour consulter le sommaire](#)
- **J'existe & je veux**, n°6, septembre-octobre-novembre 2016
  - *A la découverte du corps humain : le goût* (p.6-11)
  - *Parlons-en : l'homosexualité* (p.14-22)
  - *Roman photo : Pénélope et Ulysse* (p.25-28)

- *L'interview : Association LGBT* (p.30-33)
- [Sur le Spectre](#), n°2, automne 2016
- *Vivre ensemble*, n°132, décembre 2016
  - [Dossier] *Handicap et travail : l'heure du décloisonnement* (p.6-11)
  - *Simplifications positives pour l'AAH* (p.14-15)
  - *Droit des personnes handicapées, la voie à suivre* (p.16)
  - *Réforme de la justice, une simplification sous condition* (p.17)
- *Union sociale*, n°303, janvier 2017
  - *De l'art universel...* (p.14-15)

## Formations

- **Formation de 2 jours au modèle PACT** : Pre-Scool Autism Communication Trial, **vendredi 24 et samedi 25 février 2017**, formation organisée par le Centre hospitalier du Vinatier, l'AFREPSY, le PACT De 9H à 17h, à Bron (69). Coût : 1200 €. En savoir plus et s'inscrire : [http://www.craif.org/dl.php?table=ani\\_fichiers&nom\\_file=bulletin\\_formation\\_pact\\_24\\_et\\_25\\_fevrier\\_2017.pdf&chemin=uploads/\\_craif](http://www.craif.org/dl.php?table=ani_fichiers&nom_file=bulletin_formation_pact_24_et_25_fevrier_2017.pdf&chemin=uploads/_craif)  
 « Le PACT est une intervention précoce dès l'âge de 2 ans pour aider les parents à communiquer avec leur enfant autiste. Elle se concentre sur les interactions dyadiques naturelles entre parent et enfant. Le PACT ouvre la voie pour un travail collaboratif en combinant les connaissances et savoirs faire du thérapeute, et les compétences et savoirs du parents sur son propre enfant."  
 L'intervention permet d'améliorer diminuer les symptômes de l'autisme, avec des résultats qui persistent six ans après la fin de la prise en charge. »  
 En savoir plus sur le PACT : <http://research.bmh.manchester.ac.uk/pact/about>
- **L'adaptation de l'institution à la personne avec autisme**, Formation organisée par EDI Formation et animée par Isabelle Dufrenoy, psychologue, **les 6 et 7 mars 2017 à Paris**.  
Tarif pour les 2 jours : profession libérale : 360€ - prise en charge par l'employeur : 420€ (consulter EDI pour les autres tarifs). En savoir plus : [www.ediformation.fr](http://www.ediformation.fr)
- **Autisme et stratégies éducatives**, Formation organisée par EDI Formation et animée par Martine Foubert et Inci Unsaldi Corbier, psychologues, **du 6 au 10 mars 2017 à Paris**.  
Tarif pour les 5 jours : profession libérale : 600€ - prise en charge par l'employeur : 710€ (consulter EDI pour les autres tarifs). En savoir plus : [www.ediformation.fr](http://www.ediformation.fr)
- **Compréhension et évaluation des troubles du spectre autistique chez l'enfant**, formation organisée par l'APPEA les **27 ET 28 mars 2017** à Paris. En savoir plus : <http://appea.org/formation/evaluation-troubles-autistiques-enfant/>
- **Cycle de formations Autisme et TED (TSA) organisé par l'Elan retrouvé**, de mars à novembre **2017**, à Paris. Formations ouvertes aux professionnels. Coût pour le cycle : 150 € à 400 €. Coût par séance : 15 € à 55 €. En savoir plus : <http://www.elan-retrouve.fr/PDF/PROGRAMME%20FORMATION%20AUTISME%202017v2.pdf>

- **TSA Autisme et DI : évaluer le niveau de perception visuelle pour proposer des outils de communication adaptés**, Formation organisée par EDI Formation et animée par Sylvie Bucchini, chef de service éducatif, les **27 et 28 mars 2017** et les **18 et 19 octobre 2017** à Paris.  
Tarif pour les 2 jours : profession libérale : 200€ - prise en charge par l'employeur : 280€ (consulter EDI pour les autres tarifs). En savoir plus : [www.ediformation.fr](http://www.ediformation.fr)
- **Autisme : communiquer, un échange de sens**, Formation organisée par EDI Formation et animée par Myriam Muller, psychologue, les **29 et 30 mars 2017** à Paris.  
Tarif pour les 2 jours : profession libérale : 200€ - prise en charge par l'employeur : 280€ (consulter EDI pour les autres tarifs). En savoir plus : [www.ediformation.fr](http://www.ediformation.fr)
- **Formation aux outils pédagogiques et socio-éducatifs du programme TEACCH**, organisée par l'association Pro Aid Autisme, du **19 au 23 juin 2017** à Paris.  
Tarif pour les 5 jours : profession libérale : 800€ - prise en charge par l'employeur : 1000€ (consulter Pro Aid Autisme pour les autres tarifs – parents et accompagnants). En savoir plus : <http://proaidautisme.org/formations/formation-aux-outils-pedagogiques-du-programme-teacch-du-19-au-23-juin-2017/>

## Conférences/colloques

- **Canal Autisme met en ligne des conférences et présentations animées par des experts** : <http://www.canalautisme.com/confeacuterences.html>
- **Colloque de lancement du « Réseau Recherche Autisme »**, organisé par l'AVIESAN et ITMO, le **10 février 2017**, à Paris (Salle des séances, Académie Nationale de Médecine, 16 Rue Bonaparte, 75006 Paris). Inscription gratuite, mais **obligatoire**, dans la limite des places disponibles.  
<https://itneuro.aviesan.fr/index.php?pagendx=1043&project=itneuro>  
En savoir plus sur le Réseau Recherche Autisme : <https://itneuro.aviesan.fr/index.php?pagendx=1043&project=itneuro>
- **Introduction au modèle PACT : Pre-Scool Autism Communication Trial**, conférence organisée par le Centre hospitalier du Vinatier, l'AFREPSY, le PACT, le **23 février 2017**, de 17 h à 20 h à Bron (69).  
Coût : 20 € à 35 €. Pour s'inscrire : [http://www.cra-rhone-alpes.org/IMG/pdf\\_conference-pact-vinatier-02-2017.pdf](http://www.cra-rhone-alpes.org/IMG/pdf_conference-pact-vinatier-02-2017.pdf)  
"Le PACT est une intervention précoce dès l'âge de 2 ans pour aider les parents à communiquer avec leur enfant autiste. Elle se concentre sur les interactions dyadiques naturelles entre parent et enfant. Le PACT ouvre la voie pour un travail collaboratif en combinant les connaissances et savoirs faire du thérapeute, et les compétences et savoirs du parents sur son propre enfant."  
L'intervention permet d'améliorer diminuer les symptômes de l'autisme, avec des résultats qui persistent six ans après la fin de la prise en charge. »  
En savoir plus sur le PACT : <http://research.bmh.manchester.ac.uk/pact/about>
- **Ressources numériques adaptées : Matériels et logiciels pour la scolarisation des élèves handicapés**, journée organisée par l'INSHEA, le **29 mars 2017**, à Suresnes. Entrée gratuite sur inscription.  
En savoir plus : <http://inshea.fr/fr/content/journ%C3%A9e-d%E2%80%99%C3%A9tude-%C2%AB-ressources-num%C3%A9riques-adapt%C3%A9es-mat%C3%A9riels-et-logiciels-pour-la>
- **Autisme et Environnements : Parlons-en !** Université d'automne de l'ARAPI, du **2 au 6 octobre 2017**, au Croisic. Coût : 240 € à 650 €. En savoir plus : <http://arapi-autisme.fr/universite.php?menu=Formation&item=Universit%C3%A9%20d%27automne>

- **Une politique ambitieuse pour la personne handicapée**, colloque organisé par la Fondation Jacques Chirac, le **jeudi 16 février 2017**, de 9h à 13h, à Paris, dans les locaux de l'Assemblée Nationale, salle Victor Hugo  
Pour s'inscrire et télécharger le programme :  
<http://www.fondationjacqueschirac.fr/actualites/prochain-colloque-de-la-fondation-jacques-chirac-le-jeudi-16-fevrier-2017>

### Appel à collaboration

- **Chirurgie et handicap mental sévère**, appel à collaboration de familles et professionnels lancé par le réseau Lucioles pour participer à la conception d'outils pour améliorer/faciliter la prise en charge chirurgicale des personnes avec handicap mental sévère.  
<http://www.reseau-lucioles.org/chirurgie-et-handicap-mental-severe-appel-a-collaboration/>

### Informations

- **L'association Asperger Amitié propose un atelier "Soutien Conjoint Neurotypique"**: dédié à l'époux(se), compagnon ou compagne non Asperger : Pré-inscriptions aux ateliers et activités pour la rentrée 2017-2018 à partir de Mars 2017  
<https://www.asperger-amitie.com/>
- **Café Asperger, le 21 janvier 2017 de 9h15 à 12h00**, organisé par l'association Asperger Aide France  
Ce café permet d'avoir plus d'informations sur le syndrome d'Asperger. La présence n'est pas payante mais il vous sera demandé de prendre une consommation.  
Brasserie le Père Tranquille 1er étage - 16, rue Pierre Lescot - Métro Châtelet-Les Halles  
<http://www.aspergeraide.com/content/view/313/35/lang,fr/>
- **Dispositif de l'emploi accompagné**, Site du Ministère du Travail, de l'Emploi, de la Formation Professionnelle et du Dialogue social, 3 janvier 2017  
<http://travail-emploi.gouv.fr/emploi/insertion-dans-l-emploi/recrutement-et-handicap/article/le-dispositif-de-l-emploi-accompagne>
- **Le Cartable fantastique** (aide à l'inclusion scolaire d'enfants en situation de handicap, et en particulier, d'enfants dyspraxiques) sera présent au Forum de La France s'engage **le 14 janvier de 14h à 19h et le 15 janvier de 10h à 17h** au Carreau du temple, 4 rue Eugène Spuller, 75003 Paris. Entrée est libre. Inscription obligatoire.  
<https://www.cartablefantastique.fr/retrouvez-nous-au-forum-de-la-france-sengage/>

## Culture

### Ciné-ma différence

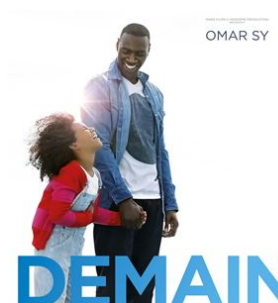


#### **Jamais contente**

Le **samedi 14 janvier 2017** à 14h30 au cinéma Le Méliès (12 place Jean Jaurès 93100 Montreuil – Contact : Marine Vermande / Caroline Carré - Tél : 01 48 70 64 29 / 06 73 12 37 05 - Mail : [montreuil@cinemadifference.com](mailto:montreuil@cinemadifference.com))

**Tarif** : ceux du cinéma Le Méliès, dont le tarif réduit à 4€ pour les personnes en situation de handicap + une place gratuite pour un accompagnateur

**Synopsis** : Mon père est atroce, ma mère est atroce, mes sœurs aussi, et moi je suis la pire de tous. En plus, je m'appelle Aurore. Les profs me haïssent, j'avais une copine mais j'en ai plus, et mes parents rêvent de m'expédier en pension pour se débarrasser de moi. A ce point-là de détestation, on devrait me filer une médaille. Franchement, quelle fille de treize ans est aussi atrocement malheureuse que moi ?



#### **Demain tout commence**

Le **samedi 14 janvier 2017** à 16h au cinéma 3 cinés Robespierre (19, av. Robespierre 94400 Vitry-sur-Seine – Contact : Laetitia Lenquette - Tél : 01.46.82.80.08 - Mail : [vitry@cinemadifference.com](mailto:vitry@cinemadifference.com))

**Tarif** : 4€ (unique)

**Synopsis** : L'histoire d'un homme qui se retrouve père du jour au lendemain. La traque de la mère du nourrisson, partie faire sa vie ailleurs, va le conduire à Londres où il devient cascadeur dans un show TV.



#### **La bataille géante de boules de neige**

Le **samedi 14 janvier 2017** à 16h au cinéma La Pléiade (12, avenue Cousin de Méricourt 94230 Cachan - Contact : Jeanne Lasséchère - Tél : 01 49 69 15 83 - Mail : [cachan@cinemadifference.com](mailto:cachan@cinemadifference.com))

**Tarif** : 5€ (unique)

**Synopsis** : Quoi de mieux qu'une bonne vieille bataille de boules de neige pendant les vacances d'hiver ? Luc et Sophie s'imposent comme les généraux de leurs armées respectives.



#### **Il a déjà tes yeux**

Le **dimanche 22 janvier 2017** à 11h au cinéma Majestic Passy (18 rue de Passy 75016 Paris - Contact : Catherine Morhange - Tél : 01 71 20 22 64 - Mail : [paris@cinemadifference.com](mailto:paris@cinemadifference.com))

**Tarif** : 4,00 € (tarif unique)

**Synopsis** : Paul est marié à Sali. Tout irait pour le mieux s'ils arrivaient à avoir un enfant. Jusqu'au jour où Sali reçoit l'appel qu'ils attendent depuis si longtemps : leur dossier d'adoption est approuvé. Il est adorable, il a 6 mois, il s'appelle Benjamin. Il est blond aux yeux bleus et il est blanc. Eux... sont noirs !

## Vidéos et documentaires en ligne

- **Colloque international « Handicap(s), inclusion et accessibilité, approches comparatives dans l'espace francophone »** organisé les 24, 25 et 26 octobre 2016 à l'INS HEA : **les vidéos sont en ligne**  
<http://www.inshea.fr/fr/content/retour-sur-le-colloque-international-%C2%AB-handicaps-inclusion-et-accessibilit%C3%A9-approches>
- **L'autisme, une différence plus qu'une maladie ?** Conférence de Franck Ramus enregistrée et diffusée sur France Culture en 2014.  
<https://www.franceculture.fr/conferences/ecole-normale-superieure/lautisme-une-difference-plus-quune-maladie>
- **L'autisme : quelles origines, quels traitements ?** La méthode scientifique, émission France Culture diffusée le 9 janvier 2017. 59min.  
<https://www.franceculture.fr/emissions/la-methode-scientifique/lautisme-queelles-origines-queles-traitements>

## Sites Internet et applications

- **Sur le site Donne-moi ta main**  
Support pour d'habiller seul, en fonction de la météo : <http://donnes-moi-ta-main.over-blog.com/2016/12/support-pour-s-habiller-seul-en-fonction-de-la-meteo.html>

## Droit et législation

- **Décret n° 2016-1554 du 18 novembre 2016 relatif au congé de proche aidant**, Version consolidée au 11 janvier 2017  
<https://www.legifrance.gouv.fr/affichTexte.do?cidTexte=JORFTEXT000033421088&dateTexte=20170111>



Retrouvez les anciens numéros d'Infos Doc sur le site du CRAIF  
[www.craif.org](http://www.craif.org) ainsi que toutes les références et dates des colloques et formations.

### **Avertissement**

*Infos Doc présente les documents et les informations arrivés au Centre de Ressources Autisme Ile-de-France durant la semaine. Il est toujours souhaitable de les rapprocher des recommandations émises par la [HAS](#) (Haute Autorité de Santé) et l'[ANESM](#) (Agence Nationale de l'Evaluation et de la qualité des Etablissements et Services Sociaux et Médico-sociaux).*

*Il ne s'agit en aucun cas d'une liste exhaustive de ce qui paraît dans le domaine de l'autisme.*

*Les documents cités sont consultables sur place ou empruntables ; aucune photocopie ne sera envoyée.*

*Inscription : si vous souhaitez recevoir Infos Doc, vous pouvez vous inscrire en envoyant un e-mail aux documentalistes du CRAIF : [doc@craif.org](mailto:doc@craif.org) ou directement depuis la page d'accueil du site [www.craif.org](http://www.craif.org).*

Le Centre de documentation du CRAIF vous informe **qu'il est possible d'emprunter des ouvrages, des vidéos et du matériel pédagogique** pour une durée d'un mois.

Le nombre de documents empruntables est fixé à quatre par emprunteur (2 vidéos maximum). Il est possible d'emprunter les documents à distance (envoi postal).

**Pour plus d'informations sur les conditions d'inscription :**

<http://www.craif.org/actualite-44-19-la-documentation-du-craif-accessible-au-pret.html>

Pour vous désinscrire de la liste de diffusion d'Infos doc :  
[www.craif.org/75-desinscription-lettre-d-information.html](http://www.craif.org/75-desinscription-lettre-d-information.html)