



Centre de Ressources Autisme
Ile-de-France

Infos doc

Nouveaux documents et informations disponibles au CRAIF

n°455

Semaines du 13 février au 24 février 2017



Actualité du CRAIF

- **En 2017, c'est le retour de la formation sur l'autisme pour les aidants familiaux**, organisée par le CRAIF :
 - Participation gratuite,
 - Places limitées,
 - Inscription obligatoire,
 - Réservés aux habitants d'Île-de-France.Informations et pré-inscription ouverte sur le site dédié : <http://aidants-craif.org/>

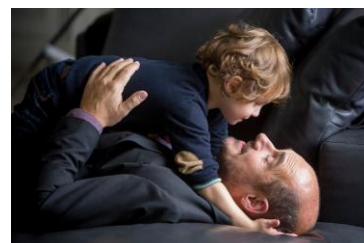
Nouvelles acquisitions du centre de documentation



Sema-tic, Autisme et apprentissage de la lecture. Logiciel conçu par Moultipass
SEMA-TIC est un outil de compensation et de soutien à l'acquisition de toutes les compétences pour aller vers la lecture. Son but est, en complément d'un accompagnement adapté, d'apporter des apprentissages spécifiquement élaborés pour des enfants avec autisme et sans langage fonctionnel.

Presque comme les autres, téléfilm d'après « Louis pas à pas » de Francis et Gersende Perrin. Adaptation de pascal Bailly. Réalisation Renaud Bertrand.

Des parents aimants, unis, mais en détresse face à un enfant dont ils ne savent pas encore qu'il est autiste.





Enfants autistes : bienvenue à l'école ! Inclusion scolaire en collège et lycée, vidéo réalisée par Sophie Robert

Comment accompagner la scolarité d'un adolescent avec autisme en collège et lycée ordinaire ? Comment adapter sa pédagogie à ces élèves différents ? Comment bilancer un élève différent ? Comment prévenir le harcèlement scolaire ? Comment faire des autres élèves les acteurs de l'inclusion ? Au fait, c'est quoi l'autisme ?

Pour répondre à ces questions, nous allons suivre en classe trois élèves de profils différents en interaction avec leurs professeurs et camarades: Mathis un collégien autiste typique peu verbal ; Antoine un élève de terminale autiste de haut niveau ; et Hugo, un lycéen porteur du syndrome d'Asperger. En parallèle, deux enseignantes de collège et lycée, une AESH, une formatrice de l'éducation nationale, une éducatrice et deux psychologues nous feront partager leur expérience de l'inclusion de façon concrète

et enthousiaste.

Ressources en ligne

- UNAPEI. [Polyhandicap et citoyenneté un défi pour tous. Garantir et développer un accompagnement adapté aux personnes polyhandicapées.](#) Paris : UNAPEI, mars 2016. 43 p.

Mémoire et thèses

- DORSAZ Pierre. [Les troubles du comportement chez les enfants et adolescents en situation de handicap mental et/ou d'autisme : Quelles stratégies pour quelles réponses ?](#) Sierre : Haute école de Travail Social, 2017. 83 p.

Revue et Lettres d'information

- **Actualités sociales hebdomadaires**, n°2997, 10 février 2017
 - *Personnes handicapées : diffusion de recommandations de l'ANESM sur les « espaces de calme-retrait »* (p. 9-10)
 - [Décryptage : personnes handicapées] « Réponse accompagnée pour tous » : une promesse réalisable ? (p. 22-25)
 - [Veille juridique] *Parution de deux décrets sur la réforme des minima sociaux* (p. 40-41)
- **J'existe & je veux**, n°07, décembre 2016 – janvier - février 2017
 - [A la découverte du corps humain] *L'ouïe* (p.6-11)
 - [Parlons-en] *Les rencontres virtuelles* (p. 18-25)
 - [Roman photo] *Star Wars* (p. 28-29)
 - [Enquête] *Les sites de rencontre / Les sites de rencontre spécialisés pour les personnes handicapées* (p. 32-33)
 - *Innovation : stop aux abus* (p. 34-35)
- **Sésame**, n°200, décembre 2016
 - [Dossier] *Le numéro 200 de Sésame : histoire de notre revue* (p. 2-21)
 - [En glanant dans les revues et sur Internet] *Communications scientifiques relatives à l'autisme* (p. 24-27)

- **Vivre ensemble**, n°133, janvier – février 2017
 - *10 ans après, la société inclusive reste à construire* (p. 15)
 - *Les victoires 2016 sur le front des ressources* (p. 17)
 - *Exil en Belgique : le Sénat donne raison à l'Unapei* (p. 19)
 - *Autisme : du sport avec les autres* (p. 21)

Formations

- **Les apports de l'étranger dans le champ du Trouble du Spectre Autistique** ou comment sont prises en charge les personnes avec autisme dans les pays étrangers, conférence organisée par l'association Autisme 3 D, le **samedi 4 mars 2017** à Créteil (94). Coût : 20€ par famille adhérente, 25€ pour les non adhérents. Inscription obligatoire. Places limitées.
<http://www.autisme3d.com/formations>
- **Programme formation Cat-Kit : utilisation du Cat-Kit au quotidien pour développer la communication, les compétences sociales et l'autonomie**, formation organisée dans les locaux de l'association Asperger Aide France et dirigée par Lorene Loubière, psychologue clinicienne, le jeudi **23 mars 2017** de 13 h à 16 h.
Lieu : Association Asperger Aide Amitié - 18 rue Micholon - 94140 Alfortville
Informations et inscription : <http://www.aspergeraide.com/content/view/316/35/lang,fr/>
- **Séminaires de formation Ketty Schwartz : "Neurodéveloppement et troubles du neurodéveloppement"**
4 sessions sont organisées en 2017 :
 - 30 mars, 21 septembre et 19 octobre à Paris
 - 20 avril à Marseille<http://www.inserm.fr/associations-de-malades/seminaires-de-formation-ketty-schwartz/annexes/neurodeveloppement-et-troubles-du-neurodeveloppement>
- **Autisme : le dessin comme soutien à la compréhension de la communication**, formation organisée par EDI formation et animée par Armelle MOTET-FEVRE, Orthophoniste
 - **Le 10 mai 2017 à Paris**
 - **Le 24 novembre 2017 à Paris**Coût : 110€ à 160€ (consulter EDI pour les autres tarifs). En savoir plus : Tél : 04 93 45 53 18, Site Internet : www.ediformation.fr
- **Autisme et loisirs**, formation organisée par EDI formation et animée par Ginette BERNIER, consultante en autisme (Canada), B.A., psychologue
 - **Les 11 et 12 mai 2017 à Paris**
 - **Les 5 et 6 octobre 2017 à Paris**Coût : 300€ à 360€ (consulter EDI pour les autres tarifs). En savoir plus : Tél : 04 93 45 53 18, Site Internet : www.ediformation.fr

Conférences/colloques

- **La 4e Rencontre de la FIRAH "Handicap, Recherche et Citoyenneté"** aura lieu le **21 Mars 2017** à l'Auditorium de la ville de Paris.
Programme et inscription : <http://www.firah.org/centre-ressources/article/372/rencontre-handicap-recherche-et-citoyennete-2017.html>

Appel à contributions

- **L'ANESM lance un appel à contribution sur la thématique "Pratiques de coopération et de coordination du parcours des personnes handicapées"**

Les réponses sont attendues au plus tard le 20 mars 2017.

http://www.anesm.sante.gouv.fr/IMG/pdf/Appel_a_contribution_RBPP_cooperation_coordination-1.pdf

Appel à projets

- **L'Agence Régionale d'Ile-de-France lance un appel à projet pour la constitution sur le champ de l'enfance d'une plateforme de diagnostic autisme de proximité (PDAP) dans le département du Val d'Oise**

Structuration, à minima d'une plateforme de diagnostic autisme « simple », d'orientation et de prise en charge rapide, de proximité, par département reposant sur une équipe pluridisciplinaire et pluri-institutionnelle. Elle est constituée autour d'un projet commun formalisé entre, à minima un CAMSP et un ou des secteurs de psychiatrie infanto-juvénile du territoire de proximité, et, le cas échéant, un CMPP existant.

Date limite de réception des dossiers : 30 mai 2017 à 16h00

En savoir plus : <https://www.iledefrance.ars.sante.fr/constitution-sur-le-champ-de-lenfance-dune-plateforme-de-diagnostic-autisme-de-proximite-pdap-0>

- **L'Agence Régionale d'Ile-de-France lance un appel à projet pour la constitution sur le champ de l'enfance d'une plateforme de diagnostic autisme de proximité (PDAP) dans le département de Paris**

Structuration, à minima d'une plateforme de diagnostic autisme « simple », d'orientation et de prise en charge rapide, de proximité, par département reposant sur une équipe pluridisciplinaire et pluri-institutionnelle. Elle est constituée autour d'un projet commun formalisé entre, à minima un CAMSP et un ou des secteurs de psychiatrie infanto-juvénile du territoire de proximité, et, le cas échéant, un CMPP existant.

Date limite de réception des dossiers : 30 mai 2017 à 16h00

En savoir plus : <https://www.iledefrance.ars.sante.fr/constitution-sur-le-champ-de-lenfance-dune-plateforme-de-diagnostic-autisme-de-proximite-pdap-dans>

Informations

2ème Salon International de l'autisme, 8 et 9 avril 2017, à la Cité des Sciences et de l'Industrie (Paris).

Plusieurs conférences et ateliers seront proposés au cours des 2 journées et vous pourrez également y rencontrer de nombreux exposants.

Accéder au programme : <http://salondelautisme4.wixsite.com/salondelautismeparis>

- **A l'occasion de la Fête de la Gastronomie 2017, placée pour la première fois sous le signe de l'autisme**, un projet d'ouvrage participatif, à la fois pratique et drôle, est sur les rails : le sans doute premier livre de recettes de cuisine pour les gourmets autistes.

Deux grands chefs de cuisine français, Guillaume Gomez, (Meilleur Ouvrier de France et chef des cuisines du Palais de l'Élysée), et Michel Roth (Meilleur Ouvrier de France et Bocuse d'or) accompagnent ce projet.

N'hésitez pas à proposer vos recettes de cuisine préférées. Vous pouvez envoyer vos suggestions par l'intermédiaire de la rubrique "Recettes" du site <http://www.autischef.com/>

- **Plaquettes formation et insertion professionnelles pour les jeunes en situation de handicap**, pour les 8 départements d'Ile-de-France, réalisées par l'ONISEP
"Jeunes en situation de handicap : formation et insertion professionnelles" est une collection de huit fiches d'information départementales réalisée par l'Onisep. Elle a été créée dans le cadre du Plan régional d'insertion des travailleurs handicapés (PRITH) de l'Ile-de-France, appuyé par la Convention régionale "Atouts pour tous".
<http://www.onisep.fr/Pres-de-chez-vous/Ile-de-France/Creteil-Paris-Versailles/Publications-de-la-region/Publications-thematiques/Plaquettes-formation-et-insertion-professionnelles-pour-les-jeunes-en-situation-de-handicap>
- **Toutes les permanences et les actions de l'association Ecoute Parents Enfants Autistes (95)** sont accessibles sur le site de l'association : <http://www.ecouteparentsenfantsautistes.fr/>
- **A voir sur le site de l'association TouPi : Jurisprudence, le complément 3 d'AAEH et l'ASS sont cumulables**
<http://toupipi.fr/jurisprudence-le-complement-3-daeeh-et-lass-sont-cumulables/>
- **Une IRM avant un an prédit l'autisme chez les enfants à risque élevé** selon une étude parue dans la revue Nature
<http://www.psychomedia.qc.ca/autisme/2017-02-19/diagnostic-precoce-chez-les-enfants-a-risque-eleve>
- **Compte-rendu de la journée Avancée en âge des personnes avec autisme du 24 janvier 2017**, organisée par le CRA Languedoc Roussillon
<http://www.autisme-ressources-lr.fr/Avancee-en-age-des-personnes-avec-autisme>

Culture

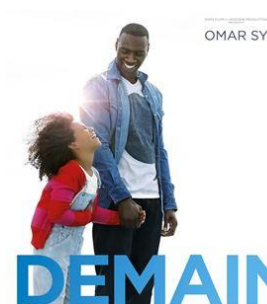


Festival Cinécourt et Art Urbain en campagne

Le Festival Cinécourt et Art Urbain en campagne, organisé par la **Maison du Langage**, au profit des enfants atteints de troubles du langage et de la communication, aura lieu le **dimanche 25 juin 2017**, dans les Yvelines, au **Mesnil-Saint-Denis**.

<https://www.maisondulangage.fr/notre-festival/>

Ciné-ma différence



Demain tout commence

Le **samedi 18 février 2017** à 15h au ciné-théâtre de Vanves (12, rue Sadi Carnot 92170 Vanves – Contact : Nnéna Dupray (CCAS) - Tél : 01.41.33.92.76 - Mail : vanves@cinemadifference.com)

Tarif : 3€ (unique)

Synopsis : L'histoire d'un homme qui se retrouve père du jour au lendemain. La traque de la mère du nourrisson, partie faire sa vie ailleurs, va le conduire à Londres où il devient cascadeur dans un show TV.



L'empereur

Le **dimanche 26 février 2017** à 11h au cinéma Majestic Passy (18 rue de Passy 75016 Paris – Contact : Catherine Morhange - Tél : 01.71.20.22.64 - Mail : paris@cinemadifference.com)

Tarif : 4€ (tarif unique)

Synopsis : À travers le regard et les souvenirs de son aîné, un jeune manchot se prépare à vivre son premier voyage... Répondant par instinct au mystérieux appel qui l'incite à rejoindre l'océan, découvrez les incroyables épreuves qu'il devra à son tour traverser pour accomplir son destin et assurer sa survie et celle de son espèce.



Forbidden di sporgersi de Babouillec, au théâtre des Abbesses **du 20 au 28 février 2017**

Un texte de Babouillec, « autiste sans parole », transposé dans les rouages scéniques d'un univers inouï.

Elle s'appelle Babouillec, de son nom de plume, bien qu'elle n'use pas de plume. « Autiste sans parole », cette jeune femme d'une trentaine d'années, sans jamais avoir été scolarisée, a commencé à 20 ans à « écrire », formant phrases et textes en assemblant les pièces d'un alphabet en lettres

cartonnées.

<http://www.theatredelaville-paris.com/spectacle-forbiddendisportersipierremeunier-1005>

Vidéos et documentaires en ligne

- **Accompagner les personnes en situation de handicap dans leur vie intime et affective** - Colloque de l'ADAPEI de la Loire du 29 novembre 2016 – Vidéos des interventions :

4 thématiques :

> De l'enfance à l'adolescence, la connaissance de soi et des autres :

<https://www.youtube.com/watch?v=d1wOmGnPu6s&t=1s>

> Intimité et sexualité en FAM MAS, des accompagnements spécifiques

<https://www.youtube.com/watch?v=xymfwQ2HRIE&t=4s>

> Une vie affective en foyer

<https://www.youtube.com/watch?v=LprEA6ljPFA&t=388s>

> Les nouveaux besoins d'accompagnements.

https://www.youtube.com/watch?v=C_aVIMH7lcg

En savoir plus : <http://www.adapei42.fr/colloque-vie-affective-vie-intime-29112016/>

- **Les conférences présentées aux Aspie Days, les 17 et 18 février 2017** à Lille sont accessibles en ligne : <http://www.colloque-tv.com/colloques/p-221/salon-aspie-days>

- **Séquences d'aide à l'autonomie pour les personnes autistes**, mises en ligne par l'Association Désir d'AILES (<http://www.desir-dailes.org/>) :

- *S'habiller en fonction de la météo* : <https://www.youtube.com/watch?v=IHJbw3XOV60>

- *Emploi du temps* : <https://www.youtube.com/watch?v=qh3TQLkh61o>

- *Habiller la poupée* : <https://www.youtube.com/watch?v=XLiULJ2oVyc>

- *Le thermomètre* : <https://www.youtube.com/watch?v=NGDvaqQlxdQ>

- *Train de la semaine* : <https://www.youtube.com/watch?v=LxhRurW1fEM>

Sites Internet et applications

- **De nombreuses ressources** à découvrir dans la boîte à outils de l'association Désir d'AILES
<http://www.desir-dailes.org/outils-educatifs>

Droit et législation

- **Décret n° 2017-169 du 10 février 2017 relatif au certificat d'aptitude professionnelle aux pratiques de l'éducation inclusive et à la formation professionnelle spécialisée**
<https://www.legifrance.gouv.fr/affichTexte.do?cidTexte=JORFTEXT000034026196>
- **Décret n° 2017-122 du 1^{er} février 2017 relatif à la réforme des minima sociaux**
<https://www.legifrance.gouv.fr/affichTexte.do?cidTexte=JORFTEXT000033968328>
- **Décret n° 2017-123 du 1^{er} février 2017 relatif à la réforme des minima sociaux**
<https://www.legifrance.gouv.fr/eli/decret/2017/2/1/AFSA1635216D/jo/texte>
- **Décret n° 2017-137 du 7 février 2017 relatif aux informations nécessaires à l'élaboration des plans d'accompagnement globaux des personnes handicapées**
<https://www.legifrance.gouv.fr/affichTexte.do?cidTexte=JORFTEXT000034010837>
- **Congé de proche aidant – fiche pratique** - Vérifiée le 01 janvier 2017 - Direction de l'information légale et administrative (Premier ministre)
<https://www.service-public.fr/particuliers/vosdroits/F16920>

Retrouvez les anciens numéros d'Infos Doc sur le site du CRAIF
www.craif.org ainsi que toutes les références et dates des colloques et formations.

Avertissement

Infos Doc présente une sélection de documents et d'informations collectés par le Centre de Ressources Autisme Ile-de-France. Les informations sont sélectionnées et validées par l'ensemble de l'équipe du CRAIF.

Cette lettre a vocation à privilégier les informations qui font référence aux pratiques recommandées émises par la HAS et l'ANESM. Toute information transmise au CRAIF ne vaut pas publication.

L'équipe du CRAIF est souveraine pour formuler les choix de diffusion de l'information. En cas de désaccord, l'association PEPA (Parents et Professionnels pour l'Autisme), gestionnaire du CRAIF, peut être sollicitée.

Inscription : si vous souhaitez recevoir Infos Doc, vous pouvez vous inscrire en envoyant un e-mail aux documentalistes du CRAIF : doc@craif.org ou directement depuis la page d'accueil du site www.craif.org.

Pour vous désinscrire de la liste de diffusion :

www.craif.org/75-desinscription-lettre-d-information.html

Le Centre de documentation du CRAIF vous informe **qu'il est possible d'emprunter des ouvrages, des vidéos et du matériel pédagogique** pour une durée d'un mois.

Le nombre de documents empruntables est fixé à quatre par emprunteur (2 vidéos maximum). Il est possible d'emprunter les documents à distance (envoi postal).

Pour plus d'informations sur les conditions d'inscription :

<http://www.craif.org/actualite-44-19-la-documentation-du-craif-accessible-au-pret.html>