



Centre de Ressources Autisme
Ile-de-France

Infos doc

Nouveaux documents et informations disponibles au CRAIF

n°474

Semaines du 5 au 17 mars 2018



C'est avec une grande tristesse que nous apprenons le décès, le 28 février dernier, de Théo Peeters.

Nous empruntons à l'équipe de l'Arapi leurs mots d'hommage :

« Parents et professionnels ont unanimement apprécié sa compétence, sa grande humanité, sa disponibilité et sa pugnacité. Neurolinguiste belge né le 11 mars 1943, spécialisé dans les troubles du spectre autistique, il est l'une des autorités mondiales dans le domaine. Fondateur de l'Opleidingscentrum Autisme (Centre de Formation Autisme) à Anvers, en Belgique.

Théo Peeters a lui-même publié plusieurs ouvrages sur l'autisme en collaboration avec le Professeur Christopher Gillberg (Suède) ainsi que de nombreux articles.

Il fait partie, avec quelques arapiens, des pionniers de l'éducation structurée qui ont considérablement contribué à améliorer la connaissance de l'autisme dans le monde et plus particulièrement en France. »

Semaine parisienne de sensibilisation à l'autisme, du 2 au 7 avril 2018

Le CRAIF organise avec la ville de Paris, du 2 au 7 avril, une semaine de sensibilisation à l'autisme **avec des événements culturels animés par des personnes autistes ou concernées par l'autisme** : <https://quefaire.paris.fr/47749/semaine-parisienne-de-sensibilisation-a-l-autisme>

Programme détaillé :

- Le mardi 3 avril 2018, Mairie du 12ème arrondissement (130 avenue Daumesnil – 75012 PARIS), de 19h00 à 21h00 : **Spectacle Kristian SCHOTT et Extra Imaginarium !** Inscription obligatoire : <https://goo.gl/forms/xhOiZoV3XAAaT8sr2>
- Le mercredi 4 avril 2018, Mairie du 15ème arrondissement (31 rue Pecllet – 75015 PARIS), de 19h00 à 20h00 : **Spectacle Musical de la Compagnie APTE**. Inscription obligatoire : <https://goo.gl/forms/ygug6O4u7fY2SjvA2>
- Le jeudi 5 avril 2018, Mairie du 9ème arrondissement (6 rue Drouot – 75009 PARIS), de 19h00 à 20h30 : **Spectacle de Laurent SAVARD - Le Bal des Pompiers**. Inscription obligatoire : <https://goo.gl/forms/RK4H0xSN2ZgTnlPQ2>
- Les vendredi 6 et samedi 7 avril 2018, Centre de Convention Newport Bay Club à Disneyland Paris (avenue Robert Schuman – 77700 CHESSY) : Salon International de l'autisme. Inscription obligatoire : <https://salondelautisme4.wixsite.com/salondelautismeparis/entree>

Nous vous attendons nombreux et nombreuses !

- ***Ateliers d'échanges sur la vie affective et sexuelle et l'intimité à destination des femmes autistes***

Le Réseau de Santé Périnatal Parisien, l'Association Francophone de Femmes Autistes (AFFA) et le CRAIF organisent un cycle de trois ateliers d'échanges sur la vie affective et sexuelle et l'intimité à destination des femmes autistes financés par la Fondation de France.

3 ateliers d'échanges de 2h co-animés par Marie Rabatel (personne TSA et présidente de l'AFFA) et Anne-F Bourseul (psychologue au CRAIF) dont les thèmes sont :

1. « être une femme »
2. « avoir une vie affective et sexuelle »
3. « devenir mère ? »

Le 1^{er} atelier a eu lieu en janvier mais il reste 5 places sur l'atelier 2 et 3 à venir.

Le 2^{ème} atelier aura lieu dans les locaux du CRAIF (6 cour Saint-Eloi 75012 PARIS) **le jeudi 5 avril de 14h à 16h**.

La date du 3^{ème} atelier n'est pas encore fixée.

Pour vous inscrire ou pour plus de précisions, il suffit d'envoyer un mail à : a.bourseul@craif.org

Ressources en ligne

- ATIH, CNSA. *Première enquête de coûts dans les structures d'accompagnement pour personnes handicapées – Données 2015*. Février 2018. 9p.
https://www.atih.sante.fr/sites/default/files/public/content/3344/enquete_couts_ph_2015_-_en_bref.pdf
- BELLUSSO, Perrine ; HAEGELE, Marie ; HARNIST, Karol ; KATHREIN, Corinne ; MASSIAS-ZEDER, Aurore. *Autisme et sensorialité. Guide pédagogique et technique pour l'aménagement de l'espace*. CH Rouffach, CRA Alsace, Association Adèle de Glaubitz, 2017.
http://cra-alsace.fr/wp-content/uploads/2018/02/AUTISME_v_interactif_2018.pdf
- Handéo. *Favoriser les pratiques de vote des personnes handicapées grâce aux aides humaines : l'exemple des élections présidentielles et législatives 2017 – Rapport final*. Handéo, Mars 2018.
Rapport : <https://drive.google.com/file/d/1bAWrWHcms6VyLRtZCUq8h16hHrnoeV7B/view>
Synthèse : https://drive.google.com/file/d/1ZLjnESIE4FPu_tUBfTDfsXRNzhQxwhgx/view
- Site du RNETSA (Canada)
Dossier : *L'emploi et les personnes ayant un trouble du spectre de l'autisme*
Présenté par Mme Valérie Martin, M. Sc. cand. Ph. D., étudiante de l'équipe Équipe Problématiques complexes et Inclusion en Communauté (ÉPIC) DI-TSA et stagiaire associé au Centre de recherche pour l'inclusion scolaire et professionnelle des étudiants en situation de handicap
Fiche synthèse 1 : La situation d'emploi des personnes ayant un TSA
Fiche synthèse 2 : Les forces et les difficultés
<http://www.rnetsa.ca/domaines-des-tsa/emploi-2>
- LEHOUX, Marie-Claude (2017). CIUSSS MCQ. *Rapport d'évaluation sur des activités contributives, valorisantes et stimulantes pour les adultes âgés de 22 ans et plus présentant un polyhandicap*, par M.- Trois-Rivières (Canada), Collections de l'Institut universitaire en déficience intellectuelle et en trouble du spectre de l'autisme, 82 p.
<http://www.recherchejuditsa.ca/file/rapport-polyhandicap-adulte.pdf>
Résumé du rapport : <http://www.recherchejuditsa.ca/file/resume-rapport-polyhandicap-adulte.pdf>

Revues et Lettres d'information

- **Actualités sociales hebdomadaires**, n°3050, 2 mars 2018
 - [Actualités] Les aidants familiaux en mal de reconnaissance (p.10)
- **Actualités sociales hebdomadaires**, n°3051, 9 mars 2018
 - [Management] *Etablissements médico-sociaux : Protection des données personnelles, alerte générale* (p.22-25)
 - [Reportage] *Autisme : Sur le chemin de l'école* (p.26-30)
 - [Le cahier juridique] *Dossier. Règlement général sur la protection des données personnelles. Pour tout savoir et tout comprendre* (p.39-45)
- **Actualités sociales hebdomadaires**, n°3051, 9 mars 2018

- **Etre - emploi, handicap et prévention**, n°152, printemps 2018
 - [Emploi, entreprendre] *Réforme de la politique d'emploi : c'est en train de s'écrire...* (p.26-27)
 - [Emploi, entreprendre] *Chronique d'un cap emploi en mutation : le grand brainstorming (1/4)* (p.29)
 - [Dossier Emploi Innover] *Apprentissage : une réforme pour vous ?* (p.33-59)
 - *Réforme de l'apprentissage : valorisation et transfert de gouvernance* (p34-35)
 - *Sylvie Brunet, présidente de la concertation : « Accompagner les apprentis handicapés »* (p.36-37)
 - *CNCPH écouté, CNCPH entendu ?* (p.38-39)
 - *Les responsables Mission Handicap consultés* (p.40)
 - *La fonction publique territoriale en tête* (p.41)
 - *Pays-de-la-Loire, A l'Ouest, les pionniers* (p.42-43)
 - *AGEFIPH : « Valoriser cette filière d'excellence »* (p.44-45)
 - *Bonnes pratiques dans une branche : Classes passerelles dans l'hôtellerie-restauration* (p.46-47)
 - *Dispositifs spéciaux en alternance : Un accompagnement sur mesure* (p.48-49)
 - [Société Débattre] *50^e anniversaire de mai 68 : « Sous les pavés, le handicap »* (p.64-65)
 - [Société Enquêteur] *Femmes et handicapées* (p.67-79)
 - *Emploi : lever les barrières* (p.68-69)
 - *Précarité : les femmes handicapées en première ligne* (p.71)
 - *Préventions et accès aux soins : patientes oubliées* (p.73-75)
 - *Violence et harcèlement : #they too... Elles surtout* (p.76-77)
- **NeuroPsychiatrie de l'enfance et de l'adolescence**, n°66-2, mars 2018
 - *Perception de soi et des relations d'amitié des adolescents présentant un trouble du spectre de l'autisme intégrés au secondaire ordinaire. Regards d'élèves, en France et au Québec.* M. Aubineau, T. Blicharska, J.-C. Kalubi (p.90-102)
 - *Le syndrome d'évitement pathologique des demandes : psychopathie autistique ? Syndrome d'Asperger ? Autisme atypique ? Ou trouble envahissant du développement (TED) spécifique ?* A. Philippe, Y. Contejean (p.103-108)
- **Rééducation orthophonique**, n°273, mars 2018
- **Union sociale**, n°314, février 2018
 - [Dossier] *Les GEM, des groupes animés par et pour des usagers* (p.20-21)
- **Union sociale**, n°315, mars 2018

Mémoires et thèses

- STRUK KACHANI Alexandra. *La construction des politiques de l'autisme : concurrence des acteurs et arbitrage de l'Etat*. Thèse : Centre Émile Durkheim - Science politique et sociologie comparatives (Pessac, Gironde), 2017. 319p.
<https://tel.archives-ouvertes.fr/tel-01734867/document>

Conférences/colloques/journées d'étude

- **L'autisme et la résistance à l'oppression.** Séminaire organisé par Juris Handicap Autisme, le **samedi 30 mars 2018**, de 18h15 à 21h, à Paris (24 rue Mogador, 9^{ème}).
Tarifs : normal : 10€ - réduit (étudiants et chercheurs d'emploi) : 5€
Réservation : jurishandiautisme@gmail.com
Informations : <https://jurishandicapautisme.org/2018/03/20/seminaire-du-mois-de-mars/>
- **Troubles du spectre de l'autisme : de la neuropsychologie à la neuro-éducation**, colloque organisé par l'Association Francophone de Neuropsychologie de l'Autisme, les **31 mai et 1er juin 2018**, à Tours. Coût : 30€ à 170 €. En savoir plus : <http://anae-revue.over-blog.com/2018/01/colloque-troubles-du-spectre-de-l-autisme-de-la-neuropsychologie-a-la-neuro-education-31-mai-1er-juin-2018.html>
- **Colloque Handiversité**, Organisé par l'Université Paris-Saclay et EDF dans les locaux de l'Université, le 5 avril 2018
<https://www.universite-paris-saclay.fr/fr/evenement/handiversite-2018-le-handicap-un-vecteur-pour-linnovation>

Formations / sensibilisations

- **Santé sexuelle pour tous**
Formation gratuite en ligne (MOOC) organisée dans le cadre de la Chaire de l'UNESCO « Santé sexuelle et droits humains » en partenariat avec l'Université Paris 7.
Informations et inscriptions :
<https://www.fun-mooc.fr/courses/course-v1:parisdiderot+56005+session01/about>
- **Les personnes en situation de handicap sévère : pistes pour un meilleur accompagnement.**
Les vidéos de la journée organisée par le Réseau Maladies Rares Méditerranée en partenariat avec Réseau-Lucioles, le 5 décembre 2017 à Montpellier, sont en ligne :
<https://www.reseau-lucioles.org/journee-de-formation-handicap-severe-5-decembre-montpellier/>
- **Autisme et développement : comprendre les différences pour s'appuyer sur les approches développementales**, formation organisée par EDI formation et animée par Evelyne ARTI, Neuropsychologue, **du 31 mai au 1^{er} juin à Paris**.
Tarif pour les 2 jours : profession libérale : 200€ - prise en charge par l'employeur : 280€ (consulter EDI Formation pour les autres tarifs).
Contact : Tél : 04 93 45 53 18 – Email : edinfos@wanadoo.fr – Site Internet : www.ediformation.fr
- **Formation ABA Technicien comportemental (RBT)**. Formation de 40h organisée par l'association Maia Autisme du 14 au 20 juin 2018 (2 modules de 3 jours) à Paris.
Tarifs : 540€ par module, soit 1080€ au total.
Informations et inscription : <http://www.maia-autisme.com/content/2-formations/4-formation-aba-rbt/formation-aba-rbt-2018-mai-juin.pdf>
- **Formation Precision Teaching**, organisée par l'association Maia Autisme, du **4 avril 2018 ou 10 juillet 2018**, à Paris. Coût : 240 euros. En savoir plus : <http://www.maia-autisme.com/formations/formation-precision-teaching>

Appels à projet

- ***Aidants de personnes atteintes d'autisme, de handicap cognitif, psychique, de polyhandicap, de maladies neurodégénératives, de personnes vieillissantes ou atteintes de maladies invalidantes***

La région Île-de-France Région lance son appel à projet annuel autour du soutien aux aidants avec une thématique élargie.

Le dossier et toutes les informations utiles sont sur le site de la Région :

<https://www.iledefrance.fr/aides-regionales-appels-projets/soutien-aux-aidants-familiaux>

Appels à candidatures

- ***Appel à candidatures pour la Commission évaluation des activités et de la qualité des établissements et services sociaux et médico-sociaux***

La commission de l'évaluation des activités et de la qualité des établissements et services sociaux et médico-sociaux est une nouvelle commission spécialisée de la Haute Autorité de Santé (HAS), résultant du transfert des missions de l'Agence nationale de l'évaluation et de la qualité des établissements et services sociaux et médico-sociaux vers la HAS.

http://www.anesm.sante.gouv.fr/spip.php?page=news&id_article=1242

Appels à contribution

- ***Les Franciliens invités à donner leur avis sur le futur Projet régional de santé***

L'Agence régionale de santé Île-de-France lance une consultation élargie pour son Projet régional de santé 2018-2022. Dépassant le strict cadre de la consultation réglementaire, elle a en effet choisi de soumettre également le futur Projet régional de santé à l'ensemble des Franciliens.

<https://www.iledefrance.ars.sante.fr/les-franciliens-invites-donner-leur-avis-sur-le-futur-projet-regional-de-sante>

- ***La Mission Nationale lance une grande consultation ``Familles & Handicap``***

Vous êtes parent d'un enfant en situation de handicap ? Prenez la parole, partagez votre expérience, votre vécu, vos attentes, sur les répercussions du handicap dans votre vie quotidienne, familiale et professionnelle, et vos besoins et attentes concernant les modes d'accueil de votre enfant, en complément de l'école ou de l'établissement... La Mission Nationale lance une grande consultation auprès des familles, du 15 mars au 30 avril 2018, en partenariat avec l'institut Opinionway.

<http://www.mission-nationale.fr/index.php/2018/03/17/la-mission-nationale-lance-une-grande-consultation-familles-handicap/>

Informations

- ***Avis du défenseur des droits n°18-06 du 1^{er} mars 2018.***

Auditionnés le 19 février 2018 par M. Adrien Taquet, député des Hauts-de-Seine, et M. Jean-François Serres, membre du conseil économique, social et environnemental dans le cadre de mission parlementaire « Egalité – libérer les parcours de vie des personnes handicapées », visant à simplifier le parcours administratif des personnes en situation de handicap, émettent l'avis ci-après :

<https://s3-eu-west->

[1.amazonaws.com/static.hospimedia.fr/documents/194270/3123/Avis_de%CC%81fenseur_des_droits.pdf?1521126496](https://s3-eu-west-1.amazonaws.com/static.hospimedia.fr/documents/194270/3123/Avis_de%CC%81fenseur_des_droits.pdf?1521126496)

- **Festival Ma sexualité n'est pas un handicap**
Organisé par le CRÉDAVIS et l'ADAPT, l'évènement sera réédité les **28,29 et 30 juin 2018 à Paris**, dans le cadre du mois extraordinaire de la ville de Paris.
Toutes les informations sur : <https://www.masexualitenestpasunhandicap.org/>
- **Association Asperger Aide France propose un Café Asperger le 24 mars 2018** de 9h15 à 12h00
La présence n'est pas payante mais il sera demandé de prendre une consommation.
Brasserie le Père Tranquille 1er étage - 16, rue Pierre Lescot - Métro Châtelet-les Halles
<http://www.aspergeraide.com/content/view/313/35/lang,fr/>
- **Simplification du parcours administratif des personnes en situation de handicap**
Dans le cadre de la mission sur le handicap annoncée en novembre 2017 par le Secrétariat d'état aux personnes handicapées, l'Association Toupi publie sa contribution et les 5 thématiques qu'elle a proposées : <http://toupi.fr/simplification/>
Pour en savoir plus sur la mission: <http://handicap.gouv.fr/presse/communiqués-de-presse/article/une-mission-confiée-a-adrien-taquet-et-jean-françois-serres-pour-simplifier-le>
- **La CNSA et l'ATIH partagent les enseignements de la première enquête de coûts réalisée sur les données 2015 dans les structures d'accompagnement pour personnes handicapées.** Cette enquête a été conduite dans le cadre du projet SERAFIN-PH portant sur la réforme de la tarification de ces établissements et services.
<https://www.cnsa.fr/actualites-agenda/actualites/les-enseignements-de-la-premiere-enquete-de-couts-dans-les-etablissements-et-services-medico-sociaux-pour-personnes-handicapees>

Insertion professionnelle

- **« Handicap et entreprise » : intégrez durablement le handicap dans votre entreprise**
MOOC (massive open online course, formation en ligne ouverte à tous – en français) par l'AGEFOS PME avec le soutien de l'agefiph.
<https://openclassrooms.com/courses/handicap-et-entreprise>
- **Réunion maintien dans l'emploi à Meaux / Provins / Melun**, organisée par l'OETH le **3 avril 2018** dans le cadre de ses réunions régionales.
<http://www.oeth.org/agenda/agenda/49-reunion-maintien-dans-l-emploi-a-chartres>
- **Des experts pour démystifier l'embauche des personnes ayant un TSA**, vidéo à visionner sur le site du RNETSA (Canada)
M. Laurent Mottron, psychiatre et chercheur en neurosciences cognitives de l'autisme et professeur au département de psychiatrie de l'Université de Montréal
Mme Marie Lauzon, traductrice
Mme Pam Drecopulos, vice-présidente des opérations et du développement chez Specialisterne Canada
Mme Emmanuelle Ladouceur, conseillère en intégration chez Action main-d'œuvre.
<http://www.rnetsa.ca/archives/3465>

Culture



Le 10^{ème} **Festival du Futur Composé** « Autisme et culture » aura lieu du **8 juin au 1^{er} juillet 2018** sur différents sites en Île-de-France.

Le Futur Composé fédère, aujourd'hui, près d'une cinquantaine d'institutions spécialisées et d'associations culturelles. Ce festival iconoclaste, présidé par le Docteur Gilles Roland-Manuel, se déroulera selon 4 axes principaux : une création théâtrale, une exposition, des animations, des spectacles invités (d'ESAT, d'ateliers artistiques des institutions ou spectacle de compagnies)...

Informations, programme et inscriptions :

<http://www.festivalfuturcompose.org/>



Monsieur-je-sais-tout : le film dévoilé en avant-première, le mercredi 11 avril à 20h30 à la Maison des Arts du Plessis-Robinson.

Synopsis : C'est l'histoire d'un homme solitaire un peu bourru, Vincent Barteau (Arnaud Ducret), qui, paradoxalement, alors qu'il n'est pas très sociable, est l'entraîneur d'une équipe de jeunes footballeurs au centre de formation de La Rochelle. Pour couronner le tout, on lui met dans les pattes un petit neveu qu'il ne connaît ni d'Eve ni d'Adam, qui plus est atteint du syndrome d'Asperger.

Ils auraient pu ne pas se rencontrer, rester tous les deux en marge, dans leurs propres mondes, mais ils vont peu à peu s'apprivoiser, et qui-sait se reconnaître après s'être jaugés. De cette rencontre naît une note d'espoir, puisqu'ils vont finir par s'épauler pour voir la vie autrement. À la réflexion, qu'est-ce qui, au

fond, différencie ces deux êtres ?

Informations sur la séance : <https://maisondesarts.plessis-robinson.com/monsieur-je-sais-tout-devoile-en-avant-premiere>

Ciné-ma différence



Croc-Blanc

Le **dimanche 25 mars 2018 à 11h00** au Cinéma Majestic Passy (18 rue de Passy 75016 Paris - Contact : Catherine Morhange - Tél : 01 71 20 22 64 - Mail : paris@cinemadifference.com

Tarif : 4€

Le **samedi 7 avril 2018 à 14h30** au Cinéma Le Méliès (12 place Jean Jaurès 93100 Montreuil - Contact : Marine Vermande / Caroline Carré - Tél : 01 48 70 64 29 / 06 73 12 37 05 - Mail : montreuil@cinemadifference.com)

Tarif : ceux du cinéma Le Méliès, dont le tarif réduit à 4€ pour les personnes en situation de handicap + une place gratuite pour un accompagnateur

Le **samedi 14 avril 2018 à 15h00** au Ciné-théâtre de Vanves (12 rue Sadi Carnot 92170 Vanves - Contact : Nnéna Dupray (CCAS) - Tél : 01 41 33 92 76 - Mail : vanves@cinemadifference.com)

Tarif : tarif unique 3,00 €

Synopsis : Croc-Blanc est un fier et courageux chien-loup. Après avoir grandi dans les espaces enneigés et hostiles du Grand Nord, il est recueilli par Castor Gris et sa tribu indienne. Mais la méchanceté des hommes oblige Castor-Gris à céder l'animal à un homme cruel et malveillant. Sauvé par un couple juste et bon, Croc-Blanc apprendra à maîtriser son instinct sauvage et devenir leur ami.



La Ch'tite famille

Le **samedi 7 avril 2018 à 14h00** au Cinéma La Fauvette (21 avenue Daniel Perdrigé 93360 Neuilly-Plaisance - Contact : Jeannie MARTIN - Tél : 01 43 00 96 16 - Mail : neuillyplaisance@cinemadifference.com)

Tarif : 3€ (unique)

Le **dimanche 8 avril 2018 à 14h00** au Centre culturel Picasso (Rue Guy de Maupassant 95370 Montigny-lès-Cormeilles - Contact : Françoise TULARD - Tél : 06 83 23 10 21 - Mail : montignylescormeilles@cinemadifference.com)

Tarif : 3,60€ (unique)

Synopsis : Un couple d'architectes designers en vogue préparent le vernissage de leur rétrospective au Palais de Tokyo. Mais pour s'intégrer au monde du luxe parisien, Valentin a menti sur ses origines prolétaires et ch'tis. Alors, quand sa famille débarque par surprise au Palais de Tokyo, la rencontre des deux mondes est fracassante.

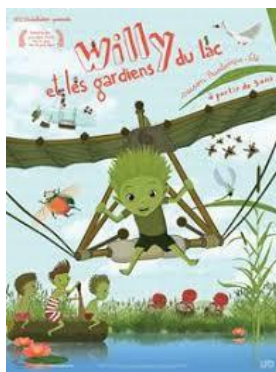


Pierre Lapin

Le **samedi 7 avril 2018 à 16h00** au 3 Cinés Robespierre (19, av. Robespierre 94400 Vitry-sur-Seine - Contact : Laetitia LENQUETTE - Tél : 01.46.82.80.08 - Mail : vitry@cinemadifference.com)

Tarif : 4€ (unique)

Synopsis : Le petit lapin préféré des jeunes lecteurs depuis des générations est le héros d'un film plein d'aventures et d'espièglerie ! L'éternelle lutte de Pierre Lapin avec M. McGregor pour les légumes du potager va atteindre des sommets. Sans parler de leur rivalité pour plaire à cette charmante voisine qui adore les animaux...



Willy et les gardiens du lac (saison Printemps - Été)

Le **dimanche 8 avril 2018 à 14h30** au Cinéma Jacques Tati (Allée de la Bouvêche 91400 Orsay - Contact : Mme Yann Ombrello - Tél : 01 60 92 81 18 - Mail : orsay@cinemadifference.com)

Tarif : Tarif 5,20 €. Moins de 14 ans : 4,00 €

Synopsis : Les Verdies sont de petits hommes verts. Leur mission, quand ils en ont l'âge : garder le lac ! L'un d'eux, Willy, rêve d'aventure et de devenir un Gardien. Un jour, le lac se trouve menacé par une alliance de la tribu des Bougons avec les cygnes. Willy, avec l'aide de son grand-père, de la couleuvre et des rainettes, élabore alors un plan pour aider les Gardiens à

sauver la paix dans les marais...

Vidéos et émissions en ligne

- **Les vidéos des Etats généraux de la Déficience Intellectuelle** qui se sont tenus en janvier 2018, sont accessibles en ligne :
Événement fondateur porté par la filière DéfiScience, co-organisé avec des associations de personnes et leurs familles et des organisations médico-sociales, les États Généraux de la Déficience Intellectuelle ont réuni un millier de personnes.
<https://www.reseau-lucioles.org/etats-generaux-deficience-intellectuelle-vidéos/>
- **Autisme : Emotion et attachement**, par Laurent Motttron
<https://www.youtube.com/watch?v=uUypzjBgkfk>

Sites Internet et applications

- **La sensorialité, qu'est-ce que c'est ?** Le CRA Centre-Val de Loire lance un mini-site d'information sur la sensorialité. Vous y découvrirez en texte et en images (photos + vidéos) des conseils d'utilisation, des protocoles, et des précautions d'usage pour 21 matériels sélectionnés par l'équipe pluridisciplinaire C.R.A.
<http://www.cra-centre.org/sensorialite/>
- **Quelles applis pour travailler les mathématiques avec un élève autiste ?** par Philippe Garnier, enseignant-chercheur en Sciences de l'éducation sur le site www.applications-autisme.com
<http://applications-autisme.com/blog/quelles-applis-pour-travailler-les-mathematiques-avec-un-eleve-autiste>
- **A consulter sur le site du Réseau d'information pour la réussite éducative (RIRE) québécois**
 - Dossier "la déficience intellectuelle"
<http://rire.ctreq.qc.ca/2018/03/deficiencointellectuelle-dt/>
 - Dossier "Enseigner à un élève autiste par le biais de la technologie ou par le biais d'un intervenant?"
<http://rire.ctreq.qc.ca/2016/02/trouble-langage/>

Retrouvez les anciens numéros d'Infos Doc sur le site du CRAIF
www.craif.org ainsi que toutes les références et dates des colloques et formations.

Avertissement

Infos Doc présente une sélection de documents et d'informations collectés par le Centre de Ressources Autisme Ile-de-France. Les informations sont sélectionnées et validées par l'ensemble de l'équipe du CRAIF.

Cette lettre a vocation à privilégier les informations qui font référence aux pratiques recommandées émises par la HAS et l'ANESM. Toute information transmise au CRAIF ne vaut pas publication.

L'équipe du CRAIF est souveraine pour formuler les choix de diffusion de l'information. En cas de désaccord, l'association PEPA (Parents et Professionnels pour l'Autisme), gestionnaire du CRAIF, peut être sollicitée.

Inscription : si vous souhaitez recevoir Infos Doc, vous pouvez vous inscrire en envoyant un e-mail aux documentalistes du CRAIF : doc@craif.org ou directement depuis la page d'accueil du site www.craif.org.

Pour vous désinscrire de la liste de diffusion :
www.craif.org/75-desinscription-lettre-d-information.html

Le Centre de documentation du CRAIF vous informe **qu'il est possible d'emprunter des ouvrages, des vidéos et du matériel pédagogique** pour une durée d'un mois.

Le nombre de documents empruntables est fixé à quatre par emprunteur (2 vidéos maximum). Il est possible d'emprunter les documents à distance (envoi postal).

Pour plus d'informations sur les conditions d'inscription :

<http://www.craif.org/actualite-44-19-la-documentation-du-craif-accessible-au-pret.html>