



Centre de Ressources Autisme
Ile-de-France

Infos doc

Nouveaux documents et informations disponibles au CRAIF

n°487

Semaines du 18 février au 22 mars 2019



Actualités du CRAIF

Le mot du directeur

C'est avec un grand plaisir que l'équipe du CRAIF a accueilli, au début du mois de janvier, son nouveau directeur, **Bertrand Le Baut**.

Après 3 mois en immersion au cœur de l'activité du CRAIF et de ses partenaires, nous lui avons demandé de nous livrer quelques mots sur son parcours, ses projets, ses premières impressions...



« Je suis très heureux d'avoir intégré, il y a 3 mois maintenant, une équipe dynamique, professionnelle et impliquée. Mon arrivée au CRAIF s'inscrit dans la continuité et la philosophie d'un parcours professionnel qui a pris un virage important en 2012. En effet, après une première vie dans le secteur privé, cette date charnière marque ma prise de fonction en tant que directeur d'un ESAT francilien. Six années riches d'expériences, au cours desquelles j'ai été directement en contact avec des personnes concernées par le handicap, qui m'ont apporté tant sur le plan humain que sur celui de la connaissance des problématiques et des enjeux liés, parmi d'autres, à l'autisme.

C'est dans le domaine des TSA que je m'implique pleinement aujourd'hui, en m'insérant dans l'activité foisonnante d'un établissement, le CRAIF, positionné sur un large éventail de projets motivés par les besoins des personnes concernées par l'autisme, de leurs familles, et des professionnel.le.s impliqué.es.

Je souhaite continuer avec l'équipe dans cette dynamique et m'attacherai à ce que nos actions continuent de s'inscrire dans le respect de la feuille de route régie par le Décret du 5 mai 2017 sur les missions des CRA, et les recommandations de bonne pratique professionnelle. »

Bertrand Le Baut



Pour des raisons de gestion documentaire, **le centre de documentation sera exceptionnellement fermé du lundi 25 mars au vendredi 29 mars 2019 inclus.**

Le Centre de Ressources Autisme IDF (standard, accueil et centre de documentation) sera fermé **du 29 avril au 3 mai 2019 inclus**

Toute l'équipe vous remercie pour votre compréhension.

- **Le Centre de Ressources Autisme d'Ile de France organise le forum des associations de familles ou des associations de personnes autistes**

Cet évènement sera l'occasion pour vous, familles de personnes autistes, proches, de venir rencontrer les associations de familles d'Ile-de-France, dans un esprit d'échanges et de convivialité.

Tiendront un stand, les associations suivantes : Asperger aide, Sur les bancs de l'école, Autisme Ensemble 95, Entraide autisme Val d'Oise, Détours 91, IdéOtistes, Ikigai, Tous solidaires autismes 93, Envol loisirs, PAARI, Add'autiste. D'autres encore doivent nous rejoindre !!

En effet, ces associations de familles proposent entre autre des informations, des conseils, organisent des conférences, des sorties, des formations et sensibilisations...

Venez les rencontrer, échanger, discuter, **le jeudi 16 mai 2019, à partir de 14h00**. Le lieu vous sera communiqué ultérieurement.

Si vous souhaitez participer à ce forum, merci de remplir le formulaire d'inscription suivant **avant le vendredi 5 avril** :

<https://docs.google.com/forms/d/1XkWyshrdTcxVliN-ZUB9a2iYnQvqHVVYUNSZp2kqq83c/edit>

Vous êtes une association de familles et vous souhaiteriez tenir un stand, contactez-nous par mail : p.retif@craif.org ou par téléphone au 01 49 28 54 20

- **Sensibilisation aux habitudes de santé à destination des aidants familiaux par l'équipe de l'Etablissement Public de Santé Barthélémy Durand d'Etampes (91) : il reste des places !**

Le programme : Habitude aux soins, préparation aux consultations, constipation, hygiène bucco-dentaire, sommeil, obésité...

...autant de sujets abordés par des infirmières spécialisées du Centre Régional Douleur et Soins Somatiques en Santé Mentale et Autisme.

Pour qui ? Pour les aidants familiaux (parents, grands-parents, frères, sœurs, conjoints,...) résidant en Ile de France. Ces sessions ne sont pas ouvertes aux professionnels.

La participation est gratuite.

Les places sont limitées : groupes de 10 personnes.

L'inscription est obligatoire.

Quand ? Une séance de sensibilisation unique (de 10h à 13h) disponible chaque mois.

Prochaines sessions programmées :

- vendredi 12 avril 2019 de 10h à 13h

- vendredi 17 mai 2019 de 10h à 13h

- vendredi 05 juillet 2019 de 10h à 13h

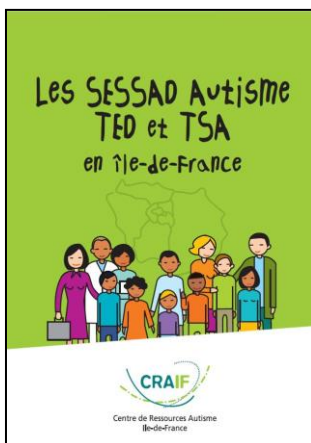
Comment ?

Les inscriptions se font via ce formulaire: <https://goo.gl/forms/YFxtmRmpiuKdHVVJ3>

Ou en envoyant un mail à : formationaidant@craif.org (précisez de quelle formation il s'agit).

Nous examinerons alors votre demande d'inscription dans la limite des places disponibles.

Où ? Les sessions de sensibilisation se déroulent au Centre Ressources Autisme Ile de France (CRAIF), 6 Cour St Eloi -fond de l'impasse- 75012 PARIS.



Le CRAIF met en ligne un livret sur les SESSAD Autisme TED et TSA en Île-de-France

Qu'est-ce qu'un SESSAD Autisme ? Comment les SESSAD accompagnent-ils les personnes autistes en milieu ordinaire ? Quels sont les SESSAD Autisme en Île-de-France ?

Rédigé par Sandra SCHWARZ, Directrice du SESSAD AFG AUTISME Service Autisme Solidarité à Paris et Catherine TREESE-DAQUIN, auteure de deux livres (Les SESSAD Autisme, AFD ; Autisme et culture, balades au Musée du Louvre, AFD), en partenariat avec le CRAIF, ce livret actualisé répond aux questionnements des familles et des professionnels qui accompagnent des enfants et adolescents Autiste.

Télécharger le PDF :

http://www.craif.org/dl.php?table=ani_fichiers&nom_file=livret_sessad_autisme_web.pdf&chemin=uploads/craif

JOURNEE MONDIALE DE SENSIBILISATION A L'AUTISME



Vous organisez un événement en Ile-de-France pour la **Journée mondiale de sensibilisation à l'autisme le 2 avril prochain** ?

Vous avez entendu parler d'un débat, d'une projection de film, de portes ouvertes, ou de toute autre initiative...

Envoyez-nous les informations sur cet événement à doc@craif.org **avant le 29 mars 2019**, en précisant le type d'évènement, le lieu, l'heure, l'organisateur, les conditions d'accès et tous les éléments que vous jugerez utiles.

Ressources en ligne

- Académie de Strasbourg, CRA Alsace. *Guide d'accompagnement du lycéen avec troubles du spectre de l'autisme*. Académie de Strasbourg, 2019. 47p.
<http://www.guidelyceetsa.site.ac-strasbourg.fr/wp-content/uploads/2019/01/Guide-version-finale-1-1.pdf>
- CNSA – Caisse nationale de solidarité pour l'autonomie. *2017 : Le réseau des MDPH, acteur de son évolution - Synthèse des rapports d'activité 2017 des maisons départementales des personnes handicapées*. Décembre 2018. 152p.
https://www.cnsa.fr/sites/default/files/rapport_mdp_h_2017.zip

- Réseau Morphée. *Troubles du spectre de l'autisme et maladies neurogénétiques de l'enfant et de l'adolescent mieux comprendre et traiter les troubles du sommeil : une priorité*. [En ligne : consulté le 20/03/2019]
<https://sommeilenfant.reseau-morphee.fr/en-savoir-plus/sommeil-et-handicap/troubles-du-spectre-de-lautisme-et-maladies-neurogenetiques-de-lenfant-et-de-ladolescent/>
Lien vers la brochure : <https://sommeilenfant.reseau-morphee.fr/wp-content/uploads/sites/5/2019/02/brochure-TDS-des-TSA-web-JAUNE.pdf>
- Conseil des Droits de l'Homme, Catalina DEVANDAS-AGUILAR, rapporteuse spéciale sur les droits des personnes handicapées. *Rapport de la Rapporteuse spéciale sur les droits des personnes handicapées sur sa visite en France*. Nations Unies, 8 janvier 2019. 22p.
<http://inclure.fr/Reports/DevandasRapFrance201903.pdf>
- DEPP - Direction de l'évaluation, de la prospective et de la performance. *Études et statistiques de la Depp : Première évaluation des acquis des élèves en situation de handicap*. Ministère de l'Éducation nationale et de la jeunesse, février 2019.
<https://www.education.gouv.fr/cid138430/premiere-evaluation-des-acquis-des-eleves-en-situation-de-handicap.html>
- Philippe GARNIER. *Enseigner avec une tablette numérique à des élèves présentant des TSA : Genèses instrumentales*. *Education & Formation* – e-311, Novembre – 2018. 13p.
<https://hal-inshea.archives-ouvertes.fr/hal-01966257v1>
- Hizy. *Prendre soin d'un enfant autiste : 10 fiches pour la santé*. 15p.
http://concours.hizy.org/hizy-fiche-autisme/?utm_source=Hizy&utm_medium=home&utm_content=link
- Nugent, B. (2017). *Voies | Voix autistes franco-ontariennes : quand la reconnaissance de la neurodiversité devient-elle une voie émancipatrice militante?* *Reflets*, 23(2). p.32–68
https://www.researchgate.net/profile/Bianca_Nugent2/publication/323347011_Voies_Voix_autistes_franco-ontariennes_quand_la_reconnaissance_de_la_neurodiversite_devient-elle_une_voie_émancipatrice_militante/links/5afcf58baca272b5d8707910/Voies-Voix-autistes-franco-ontariennes-quand-la-reconnaissance-de-la-neurodiversite-devient-elle-une-voie-émancipatrice-militante.pdf
- Evelyne THOMMEN, Laetitia BAGGIONI, Aline TESSARI VEYRE. *Favoriser l'accès à la formation professionnelle pour les jeunes avec un trouble du spectre de l'autisme : État des lieux et pistes d'amélioration*. INITIO – n°7, hiver 2019 – Varia
https://www.researchgate.net/profile/Aline_Tessari_Veyre/publication/331398658_Favoriser_l'accès_a_la_formation_professionnelle_pour_les_jeunes_avec_un_trouble_du_spectre_de_l'autisme_Etat_des_lieux_et_pistes_d'amélioration/links/5c783579458515831f781787/Favoriser-laccés-a-la-formation-professionnelle-pour-les-jeunes-avec-un-trouble-du-spectre-de-lautisme-Etat-des-lieux-et-pistes-damelioration.pdf
- Cercle Vulnérabilité et Société. *Emploi et handicap : propositions pour articuler durablement handicap, situations de fragilité et emploi*. Janvier 2019. 13p.
<https://www.vulnerabilites-societe.fr/note-de-position/>

Revues et Lettres d'information

- **Actualités sociales hebdomadaires**, n°3100, 1^{er} mars 2019
 - Sommaire : <https://www.ash.tm.fr/hebdo/3100/>
- **Actualités sociales hebdomadaires**, n°3101, 8 mars 2019
 - [Panorama de l'actualité] *Emploi et handicap*
 - [Interview] *Marie Rabatel, présidente de l'Association francophone de femmes autistes / "Les femmes autistes ne sont pas entendues"*
 - [Prospective] *Personnes fragiles / iZi Family, plateforme des démarches administratives*
 - Tout le sommaire : <https://www.ash.tm.fr/hebdo/3101/>
- **Actualités sociales hebdomadaires**, n°3102, 15 mars 2019
 - [L'évènement] *Menace sur le secteur : désinstitutionnalisation à marche forcée* (p.6-7)
 - [L'évènement] *Le secteur réagit* (p.8)
 - [L'évènement] *3 questions à Gérard Zribi, président et fondateur de l'Association nationale des directeurs d'ESAT (ANDICAT) : « L'inclusion non adaptée s'apparentait à de la maltraitance »* (p.9)
 - [Focus] *Accès aux droits – Défenseur des droits : toujours plus de réclamations* (p.14-15)
 - [Focus] *handicap – l'ONU appelle la France à « réformer en profondeur son système »* (p.18)
 - [Portrait] *Céline Boussié, lanceuse d'alerte* (p.36-37)
 - Tout le sommaire : <https://www.ash.tm.fr/hebdo/3102/>
- **ANAE**, n°158, février 2019
 - *Le TDA/H et les troubles anxieux chez les jeunes : une comorbidité fréquente mais un défi pour le diagnostic différentiel et les interventions à prioriser.* M-C GUAY (p.27-36)
 - *Anxiété intrinsèque au TSA, engendrée par le TSA ou comorbidité ?* G. BERNIER (p.37-43)
 - *Les jeunes à haut potentiel souffrent-ils davantage d'affects anxieux ou de troubles émotionnels que les autres enfants ?* E. CHEVRIER (p.59-68)
 - *Troubles neurodéveloppementaux, anxiété et pleine conscience.* M. REBATTEL (p.87-94)
- **Etre – emploi, handicap et prévention**, n°156, printemps 2019
 - [Dossier > Emploi > Réussir] *Recruter sur-mesure* (p.11-27)
 - *Des clés pour comprendre : par-delà les apparences* (p.12-13)
 - *Enjeux Missions handicap : recruter en externe comme en interne* (14-15)
 - *Interview – Mission handicap BNP Paribas : « Actionner tous les leviers »* (p.17)
 - *La MRS égalise les chances* (p.18)
 - *Sensibilisation – Carrefour : « Etre accessible et attractif »* (p.20)
 - *Parole d'expert : « Faire confiance à la singularité »* (p.22)
 - *Bonnes pratiques – SNCF : le recrutement en agence* (p.23)
 - *Fiche pratique : ce qu'il faut retenir* (p.26)
 - *Aller plus loin : carnet d'adresses et contacts utiles* (p.27)
 - [Dossier > Emploi > Entreprendre] *L'intérim, une solution pas si temporaire* (p.35-52)
 - *Assistant(e) sociale(e) du travail : les préventions de la désinsertion* (p.32-33)
 - *Loi Pénicaud : faciliter l'intérim des personnes handicapées* (p.36-37)
 - *L'intérim soutenu par l'Etat* (p.38-39)
 - *Les majors de l'intérim s'engagent* (p.40-43)
 - *Projet EATT : le secteur adapté vise un nouveau public* (p.44)
 - *Une reconversion accompagnée* (p.46-47)

- *Reportage : proposer des compétences* (p.48-49)
- *Handicap psychique : l'intérêt pour se réengager ?* (p.50-51)
- [Société > Débattre] *Médias et handicaps : à quand le progrès ?* (p.60-61)
- [Dossier > Société > Enquêter] *Quelle Europe pour les personnes handicapées ?* (p.62-79)
- **Union sociale**, n°325, mars 2019
 - [Dossier] *Les mille enjeux de l'Europe sociale* (p.17-25)

Appels à projets

- **Mois Parisien du Handicap**

Le Mois Parisien du Handicap constitue un rendez-vous annuel qui permet la mobilisation de nombreux acteurs parisiens autour des questions relatives au handicap et à l'accessibilité.

Au cours de ce mois, la possibilité est donnée à de nombreux acteurs, associations, citoyens, services de la Ville de Paris, d'organiser ou de participer à des événements dont l'objectif est de mettre à l'honneur les réalisations des Parisiennes et des Parisiens en situation de handicap.

Pour en savoir plus : <https://handicap.paris.fr/mois-parisien-du-handicap-appel-a-projets/>

Appels à participation

- **Erratum** : le lien vers le questionnaire réalisé par l'association Ikigai pour recenser les besoins dans le domaine des activités sportive dans notre précédente lettre d'information n'était pas fonctionnel. Vous pouvez désormais répondre au questionnaire si vous le souhaitez en cliquant sur le lien suivant :

<https://goo.gl/forms/ALax0AIEaEqt9AAan1>

Pour rappel : l'association IKIGAI est sur le point de lancer une action de formation/sensibilisation auprès des encadrants sportifs (animateurs dans des clubs de sport, coach sportifs, maîtres-nageurs, animateurs sportifs dans le périscolaires, etc...)

Afin de proposer des actions les plus proches possibles des besoins des familles, l'association recense les besoins/envies des parents et enfants TSA, dans le domaine des activités sportives.

- **Réseau Lucioles : Enquête sur vos besoins et attentes en activités et loisirs pour les personnes en grande dépendance**

Temps de réponse estimé : 15 minutes.

<https://fr.surveymonkey.com/r/reseaulucioles>

Conférences, colloques, journées d'étude

- **Autisme et alimentation**. Séminaire de Juris handicap autisme, le **mardi 26 mars 2019** de 19h30 à 21h.

Lieu : 24 Rue Mogador 75009 Paris

Tarif normal: 10 € ; Tarif réduit (étudiants et chercheurs d'emploi) : 5 €

Informations et réservations : <https://jurishandicapautisme.org/2019/03/21/648/>

- **École inclusive, mode d'emploi**. Journée d'étude organisée par l'INSHEA, le **mercredi 27 mars 2019** de 9h à 17h à Suresnes (92)

Tarif : 30€ repas inclus

Informations et inscriptions : <http://www.inshea.fr/fr/content/jo04-l%C3%A9cole-inclusive-mode-demploi>

- **Rencontres interprofessionnelles et forum Atouts pour tous : « De l'école inclusive à l'emploi pour tous »**
Lieu : Espace Charenton à Paris (12^e)
 Rencontres interprofessionnelles : le **29 mars 2019 de 9h à 12h30** sur inscription
 Forum : le **29 mars 2019 de 13h30 à 17h** – entrée libre et gratuite
 Informations et inscriptions : <http://www.prithidf.org/actualites/rencontres-interprofessionnelles-et-forum-atouts-pour-tous>
- **Autisme : que nous enseigne la recherche ?** Journée organisée par l'Institut Pasteur le **samedi 30 mars 2019** de 13h30 à 18h00 à **Paris** (28 Rue du Docteur Roux, 75015 Paris)
 Gratuit – inscription obligatoire avant le **lundi 25 mars 2019**
 Programme et inscription : <https://www.pasteur.fr/fr/journee-autisme>
- **Douleurs, maladies et accès aux soins pour les personnes avec autisme.** Conférence animée par le docteur Djéa Saravane et organisée par l'association AIDERA-ESSONNE en partenariat avec Ecolalies et Autistes sans frontières 91.
Date : le **samedi 13 avril 2019** de 9h30 à 13h
Lieu : salle municipale Marianne, 7 rue de l'arcade, **Mennecy (91)**
 Entrée gratuite – Nombre de places limité - Inscriptions obligatoire
<https://www.helloasso.com/associations/aidera-essonne/evenements/conference-douleurs-maladies-et-acces-aux-soins-pour-les-personnes-autistes>
- **3^{èmes} Journées Franco-Québécoises Santé Mentale, Autisme et Douleur**, coordonnées par les docteurs Serge Marchand et Djéa Saravane.
 Les **jeudi 23 et vendredi 24 mai 2019** à **Paris** (Espace du Centenaire 189 Rue de Bercy 75012 Paris)
 Informations, tarifs et inscriptions : <http://3esjourneessantementaleetdouleur.gipco-adns.com/>
- **Le tourisme adapté de demain : évolutions et perspectives.** Colloque international organisé par l'INSHEA et le CNLTA, les 29 et 30 octobre 2019 à Suresnes (92)
 Informations et inscriptions (à venir) : <http://tourismeadapte.inshea.fr/?q=fr>

Formations, sensibilisations

- Les dates de formations et le catalogue téléchargeable de la **MESH – Musique et situations de handicap** sont en ligne sur : <http://mesh.asso.fr/index.php/les-formations/les-formations-mesh/>
- **Le Profil Sensoriel de Dunn : évaluation de la sensorialité et aménagements.** Formation en ligne certifiante organisée par ANAE Formations en partenariat avec les ECPA.
<https://www.anae-formations.com/Le-Profil-Sensoriel-de-Dunn-evaluation-de-la-sensorialite-et-amenagements.html>
- **Troubles du comportement et TDAH chez l'enfant : évaluation et prise en charge.** Formation organisée par APPEA les **13 et 14 mai 2019** à **Paris-Montparnasse**.
<https://appea.org/formation/troubles-comportement-tdah-prise-en-charge/>
- **Autisme : construire un Projet Personnalisé d'Interventions (PPI)**, formation organisée par EDI Formation et animée par Isabelle DUFRENOY ou Romain TATON, Psychologues. A **Paris** les :
 - **13, 14 et 15 mars 2019**
 - **17, 18 et 19 juin 2019**
 - **25, 26 et 27 novembre 2019**
 Contact : Tél : 04 93 45 53 18 – Email : edinfos@wanadoo.fr – Site Internet : www.ediformation.fr

Fiche de la formation : <http://ediformation.fr/downloads/devis%202019/F29-2019.pdf>

- **Le B.A-BA de l'ABA : Analyse Appliquée du Comportement.** Formation organisée par l'ANAE et animée par Mehdi LIRATNI Mehdi, Psychologue, les **4, 5, 6 sept. 2019 à Paris.**
Informations et inscription : <https://www.anae-formations.com/Le-B-A-BA-de-l-ABA-Analyse-Appliquee-du-Comportement.html>
- **Enseigner les habiletés sociales aux personnes avec autisme avec/sans déficience intellectuelle.** Formation organisée par l'ANAE et animée par Mehdi LIRATNI Mehdi, Psychologue, à Paris :
 - Les **8, 9, 10 juillet 2019**
 - Les **9, 10, 11 décembre 2019**
 - Les **6, 7, 8 juillet 2020**Informations et inscriptions : <https://www.anae-formations.com/Enseigner-les-habiletés-sociales-aux-personnes-avec-autisme-avec-sans.html>

Informations

- **Café Autisme Essonne**
Atout plus conseil organise un moment de discussion et d'information à propos des troubles du spectre de l'autisme à destination des familles, professionnels, aidants, accompagnants.
Date : le **samedi 13 avril 2019** de 10h30 à 12h30
Lieu : Before-after coffee (à côté du cinéma - 12 av. du 8 mai 1945 - 91 120 Palaiseau)
Participation gratuite moyennant une consommation à régler sur place
Places limitées : inscription obligatoire par mail à atoutplusconseil@gmail.com
Site Internet de Atout plus conseil : <http://www.atoutplusconseil.fr/>
- **Café-rencontre – Etre autiste dans la société d'aujourd'hui**
A l'occasion de la journée mondiale de l'autisme, café-rencontre organisé le **jeudi 4 avril 2019** de 17h30 à 19h30 chez Koena, à la pépinière d'entreprises StarLabs à **Sannois** : 2 esplanade de la Gare (95110).
<https://www.eventbrite.fr/e/billets-cafe-rencontre-journee-de-lautisme-58377903882>
- La Fédération Apajh publie un manifeste pour une école inclusive plus juste et qui s'adapte aux besoins de tous.
<http://www.apajh.org/docs/manifeste-apajh-ecole-inclusive.pdf>
- **Handicap : ça change la façon d'être parent ?**
Un dossier de Hizy.org
<https://hizy.org/fr/dossier/handicap-ca-change-la-facon-d-etre-parent->
- **Conférence des ministres européens chargés du handicap**
Dix ministres et secrétaires d'Etat chargés des personnes en situation de handicap et des représentants de l'ensemble des Etats membres se sont réunis le 14 mars 2019. A cette occasion, les participants ont pu signer une déclaration réaffirmant leur engagement à soutenir davantage l'autonomie des 80 millions de personnes handicapées à l'échelle de l'Union Européenne.
<https://handicap.gouv.fr/presse/communiqués-de-presse/article/conference-des-ministres-europeens-chargés-du-handicap>

Insertion professionnelle

- **Soutenir le DUODAY en région Ile-de-France**

Pendant une journée, une entreprise, une collectivité ou une association accueille une personne en situation de handicap, en duo avec un professionnel volontaire. Au programme de cette journée : découverte du métier, participation active, immersion en entreprise.

<https://www.iledefrance.ars.sante.fr/soutenir-le-duoday-en-region-ile-de-france>

Culture et loisirs



Deux américains à Paris : un concert « Autism Friendly »

Récital de chant et piano avec Lauren LIBAW, soprane, et Daniel SCHLOSBERG, pianiste.

Un pot-pourri de musique américaine, avec : des mélodies de Stephen FOSTER, Charles IVES, Daniel SCHLOSBERG ; Le DISNEY

SONGBOOK (Pinocchio, La Belle au bois dormant, Pocahontas, Anastasia) ; Des extraits de COMÉDIES MUSICALES

Le samedi 23 mars 2019 à 19h - Lieu : **The Scots Kirk - 17, rue Bayard – Paris 75008** (M° : Franklin D. Roosevelt ou Champs-Élysées Clemenceau)

Libre participation - Réservations : 06 07 94 50 97 – e-mail : psnelgrove@noos.fr



Cabbagetown Mystery : un groupe engagé

Sean et Kevin sont les deux membres de Cabbagetown Mystery, un groupe qui sillonne Paris depuis 1990. Engagés sur la thématique de l'autisme, ils proposent de temps en temps des concerts pour lever des fonds pour différentes causes soutenant les personnes concernées par les TSA.

Leurs concerts ont permis de faire des dons à Autisme France et au projet d'habitat collaboratif, Accueillir La Fragilité. Cette année les contributions iront à l'ARAPI.

Le duo propose deux prochains concerts à **Paris**, au Café universel (267 rue Saint-Jacques, 5^e)

Le mercredi 10 avril à 21h

Le samedi 11 mai à 21h

Pour découvrir le groupe et ses prochaines dates :

<https://cabbagetownmystery.com/>

- **Le printemps des différences**, un évènement organisé par la MJC d'Orsay (91), du **2 au 30 mars 2019**

Avec de nombreuses manifestations prévues :

- Expositions de peintures d'enfants d'autistes
- Pièce de théâtre Mines de Rien
- Cinédébat avec Percujam et son réalisateur
- Café-débat sur l'art et le handicap

<https://www.mjctati.fr/maison-tati/le-printemps-des-differences>

- **Journée découverte : Athlétisme – un sport adapté**

Savigny Athlétisme 91 organise pour la 4^{ème} année consécutive sa journée découverte « **Athlétisme, un sport adapté** ».

Le 22 mai 2019 au stade Jean Moulin – Savigny/Orge.

Dans une ambiance conviviale et familiale, vous pourrez découvrir le sport au travers les 3

grandes familles de l'athlétisme qui sont : les courses, les sauts et les lancers. Cette année encore les participants pourront découvrir le vélo handisport.

Accueil des IME, organismes, associations spécialisées, lors de 2 séances :

10h/12h et 14h/16h, sur réservations auprès de **Janina Warunek-Bielewicz – 07 71 08 56 20**.

Possibilité de pique-niquer sur place dans l'enceinte du stade.

Un diplôme et une récompense seront remis à chaque participant.

Fa Si-La différence



Alexandre Tharaud, grand pianiste et parrain de Fa Si-La différence/Relax depuis 2007, fait l'honneur au public de donner un concert *Relax* le **dimanche 31 mars 2019**, à 15h30 à l'Éléphant Paname (10 rue Volney, Paris 2^e).

Au programme de ce récital de piano : **Rameau, Scarlatti et Beethoven**.

Le concert durera environ 1h et sera suivi d'une rencontre avec l'artiste.

Renseignements : 01 71 20 22 64 - fasila@cinemadifference.com (Réservation par mail uniquement) *La salle étant petite, il est conseillé de réserver le plus tôt possible (maximum 8 personnes par famille ou groupe (accompagnants compris)).*

Tarifs : 15 € en tarif plein - 10 € pour les personnes en situation de handicap et leurs accompagnants

Pour découvrir les prochaines dates de Fa Si-La Différence :

<http://www.cinemadifference.com/Comment-se-passe-un-spectacle-Relax.html>

Ciné-ma différence



Les prochaines séances en Ile-de-France sont consultables en ligne sur le site :

Par villes : <http://www.cinemadifference.com/-Ile-de-France-.html>

Par dates : <http://www.cinemadifference.com/-Les-prochaines-dates-.html?calendrier=1>

Vidéos et émissions en ligne

- ***Audition, ouverte à la presse, regroupant les associations ayant réalisé une enquête sur le déroulement de la dernière rentrée scolaire pour les élèves en situation de handicap.*** Mardi 19 mars 2019. 10min
http://videos.assemblee-nationale.fr/video.7405030_5c9109bd54f64.commission-d-enquete-sur-l-inclusion-des-eleves-handicapes--auditions-diverses-19-mars-2019
- **« Extra-ordinaires » : le débat.** Emission Le monde en face diffusée le 20 novembre 2018 sur France 5. 41 min.
<https://www.france.tv/france-5/le-monde-en-face/795081-le-monde-en-face.html>

Sites Internet et applications

- **Matériel TEACCH sur ARASAAC** (explications en espagnol) :
 - des pictogrammes
http://www.arasaac.org/materiales.php?id_material=1891&fbclid=IwAR04hb1fxt5EDVx77rowWqW5tr5Fu2E3fuabvBKMes7hMeaJr2OSIIWhqbw
 - et des idées d'activités
http://aulaabierta.arasaac.org/materiales-caa-materiales-teacch?fbclid=IwAR2vkrXgoJ2ChO12_8G29Q5LG4ue8_JASqeG5UzJqc4qAaaJ11EiD-oHKKk

Droit et législation

- *Instruction interministérielle N°DGCS/SD3B/DGOS/DGS/CNSA/2019/44 du 25 février 2019 relative à la mise en œuvre de la stratégie nationale pour l'autisme au sein des troubles du neuro-développement 2018-2022*
<http://circulaires.legifrance.gouv.fr/index.php?action=afficherCirculaire&hit=1&retourAccueil=1&r=44453>
- Ministère de la Transition écologique et solidaire ; Ministère de la Cohésion des territoires et des Relations avec les collectivités territoriales. *Note de gestion du 21 janvier 2019 relative au don de jours de repos à un parent d'un enfant gravement malade élargi aux bénéficiaires des proches aidants de personnes en perte d'autonomie ou présentant un handicap.*
http://circulaire.legifrance.gouv.fr/pdf/2019/02/cir_44406.pdf
- *Comment donner des jours de repos à un agent public parent d'un enfant malade ou aidant familial ?* Service-public.fr [en ligne]
<https://www.service-public.fr/particuliers/vosdroits/F32944>
- *Décret n° 2018-874 du 9 octobre 2018 pris pour l'application aux agents publics civils de la loi n° 2018-84 du 13 février 2018 créant un dispositif de don de jours de repos non pris au bénéfice des proches aidants de personnes en perte d'autonomie ou présentant un handicap*
<https://www.legifrance.gouv.fr/affichTexte.do?cidTexte=JORFTEXT000037481996>

Retrouvez les anciens numéros d'Infos Doc sur le site du CRAIF
www.craif.org ainsi que toutes les références et dates des colloques et formations.

Avertissement

Infos Doc présente une sélection de documents et d'informations collectés par le Centre de Ressources Autisme Ile-de-France. Les informations sont sélectionnées et validées par l'ensemble de l'équipe du CRAIF.

Cette lettre a vocation à privilégier les informations qui font référence aux pratiques recommandées émises par la HAS et l'ANESM. Toute information transmise au CRAIF ne vaut pas publication.

L'équipe du CRAIF est souveraine pour formuler les choix de diffusion de l'information. En cas de désaccord, l'association PEPA (Parents et Professionnels pour l'Autisme), gestionnaire du CRAIF, peut être sollicitée.

Inscription : si vous souhaitez recevoir Infos Doc, vous pouvez vous inscrire en envoyant un e-mail aux documentalistes du CRAIF : doc@craif.org ou directement depuis la page d'accueil du site www.craif.org.

Pour vous désinscrire de la liste de diffusion :

www.craif.org/75-desinscription-lettre-d-information.html

Le Centre de documentation du CRAIF vous informe **qu'il est possible d'emprunter des ouvrages, des vidéos et du matériel pédagogique** pour une durée d'un mois.

Le nombre de documents empruntables est fixé à quatre par emprunteur (2 vidéos maximum). Il est possible d'emprunter les documents à distance (envoi postal).

Pour plus d'informations sur les conditions d'inscription :

<http://www.craif.org/actualite-44-19-la-documentation-du-craif-accessible-au-prent.html>