



Centre de Ressources Autisme
Ile-de-France

Infos doc

Nouveaux documents et informations disponibles au CRAIF

n°488

Semaines du 25 mars au 19 avril 2019



Actualités du CRAIF



Le Centre de Ressources Autisme IDF (standard, accueil et centre de documentation) sera fermé **du 29 avril au 3 mai 2019 inclus**.

Le **lundi 13 mai 2019**, le CRAIF (ainsi que le centre de documentation) sera exceptionnellement fermé au public **de 9h à 15h**.

Toute l'équipe vous remercie pour votre compréhension.

• Formation des aidants



Il reste des places pour les formations à destination des aidants familiaux dans le 77, 78, 92, 94 et 95 !

L'objectif ? Offrir aux familles et aux proches les connaissances et outils permettant de faire face aux Troubles du Spectre de l'Autisme en disposant de repères et d'informations fiables et en connaissant les droits et démarches à effectuer.

De nombreuses thématiques sont abordées au cours des journées : La compréhension du diagnostic, les aides au développement, les parcours de santé et de soins, la formation professionnelle, la vie affective et sexuelle...

Les formations sont gratuites et dispensées en binôme par des professionnels et des personnes témoins, et organisées dans chacun des 8 départements d'Ile-de-France.

Vite ! Les places sont limitées à 20 participants par département.

- Participation gratuite,
- Places limitées,
- Inscription obligatoire,
- Réservée aux proches aidants, habitants l'Île-de-France

Informations et inscriptions : www.aidants-craif.org

Ressources en ligne

- Association Hyper-Super-TDAH France. *TDAH - Le Trouble Déficit de l'Attention avec ou sans Hyperactivité : l'essentiel à savoir pour un enseignant*. 3p.
https://www.tdah-france.fr/IMG/pdf/tdah_ficheenseignants_hd_web3p.pdf?1154/973eac50fdc8d5e63c3681310239dd5265b1db32
- Centre de ressources autisme Rhône-Alpes ; Centre hospitalier Le Vinatier. *Adultes : Asperger ou pas ?* 2 p.
http://www.cra-rhone-alpes.org/IMG/pdf_flyer-asperger-ou-pas-03-2019.pdf
- COUDERT-HAOUISEE Lola, PIGNARD Magali. *Comment se comporter, communiquer avec des travailleurs sociaux. Guide*. AFFA – Association Francophone de Femmes Autistes, Février 2019. 19p.
<https://femmesautistesfrancophones.com/wp-content/uploads/2019/03/guide-communication-travailleurs-sociaux-WEB.pdf>
- GRANDVALET Florence. *Soins bucco-dentaires et handicap : Des informations et des conseils*. Mutualité française Occitanie, Unapei, CHU de Montpellier, 2018. 28p.
<https://occitanie.mutualite.fr/content/uploads/sites/41/2018/09/Brochure-Sant%C3%A9-bucco-et-handicap.pdf>
- Planning familial. *Handicap et alors?* 2019
<https://www.planning-familial.org/articles/handicap-et-alors-0014612>
 - *Handicap et alors, la brochure* : https://www.planning-familial.org/sites/internet/files/20131203_handi-sex-web_0.pdf
 - *Handicap et alors, les fiches témoignage* : https://www.planning-familial.org/sites/internet/files/20131203_handi-sex-fiches.pdf
 - *Handicap et alors, la mallette virtuelle* : https://www.planning-familial.org/sites/internet/files/2014_programme_handicapetalors_mallette_pro_0.pdf
 - *Handicap et alors, le guide à destination des familles* : https://www.planning-familial.org/sites/internet/files/2015_11_handicapetalors_guide_familles_pf.pdf
 - *Handicap et alors, le guide à destination des professionnel.le.s* : https://www.planning-familial.org/sites/internet/files/2015_11_handicapetalors_guide_familles_pf.pdf
- TARDI Marijo, ROY Jasmin. *Guide pédagogique pour favoriser de saines relations avec les enfants autistes à la petite enfance*. Fondation Jasmin Roy, Sophie Desmarais. 26 p.
<https://fondationjasminroy.com/app/uploads/2019/04/FJRSD-Guide-Marionnette-Autiste-Fr.pdf>
Capsules vidéo :
<https://fondationjasminroy.com/initiative/favoriser-de-saines-relations-avec-les-enfants-autistes-a-la-petite-enfance/>
- « Zéro sans solution » *Handicap: Une réponse accompagnée pour tous*. Présentation du rapport du Conseil National Consultatif des Personnes Handicapées (CNCPH)
http://anecamsp.org/wp-content/uploads//RA_CNCPH_fev2019_vPROJ.pdf

Revues et Lettres d'information

- **Actualités sociales hebdomadaires**, n°3105, 5 avril 2019
 - [Focus] *Dépendance : Proches aidants, quelle réalité ?* (p.17-18)
- **Actualités sociales hebdomadaires**, n°3106, 12 avril 2019
 - [Panorama de l'actualité] *Psychiatrie : Après les propos de Sophie Cluzel, la profession s'insurge* (p.10)
- **J'existe & je veux**, n°15, décembre-janvier-février 2019
 - [Les émotions] *Qu'est-ce qu'une émotion ?* (p.6-7)
 - [Les émotions] *Le dégoût* (p.8-11)
 - [Parlons-en] *La masturbation* (p.17-24)
 - [L'interview] *Sandra Guadeur, sexologue* (p.30-31)
- **J'existe & je veux**, n°16, mars-avril-mai 2019
 - [Santé et bien-être] *Les zones érogènes* (p.6-10)
 - [Parlons-en] *Les préliminaires* (p.13-19)
 - *La câlinothérapie* (p.26-27)
 - [L'interview] *Psychomotricien* (p.28-29)
- **Neuropsychiatrie de l'enfance et de l'adolescence**, n°67-2, Mars 2019
 - [Analyses de livres] *Eloge des intelligences atypiques – Pas comme les autres, plus que les autres*, D. Gourion, S. Leduc. Editions Odile Jacob. 292 pp. D. Rabain (p. 118)
Ce livre est disponible au CRAIF :
https://craif.centredoc.fr/index.php?lvl=notice_display&id=6326
- **Sésame**, n°209, 1^{er} trimestre – avril 2019
 - [Identifier des personnes adultes dites Asperger] *Syndrome d'Asperger : historique, description clinique, classifications, diagnostic à l'âge adulte : exemple du Centre de Diagnostic Autisme Adulte de la Pitié-Salpêtrière* (p.2-3)
 - [Témoignages d'autistes] *Ma plus grande réussite aujourd'hui, c'est d'être moi-même... L'autisme vu de l'intérieur* (p.4-5)
 - [Témoignages d'autistes] *De l'importance de se comprendre pour s'accepter* (p.6-7)
 - [Témoignages d'autistes] *Diagnostic tardif, quelles implications dans la vie des autistes « Asperger » !* (p.9-11)
 - [Témoignages d'autistes] *Femme Asperger : des obstacles pour devenir soi* (p.11-13)
 - [Témoignages d'autistes] *Un chantage pour la curatelle renforcée : une influence abusive ?* (p.14-15)
 - [Témoignages de familles] *Sous l'étiquette...* (p.16)
 - [Témoignages de familles] *Bref résumé de la vie d'Adrien depuis son enfance* (p.17-18)

Conférences, colloques, journées d'étude

- **Le potentiel autistique**, séminaire organisé par Juris Handicap Autisme et animé par Natalia Pedemonte.
Date : le **mardi 23 avril 2019** de 19h à 20h30
Lieu : 24 Rue Mogador 75009 Paris
Réservation obligatoire - Tarif normal: 10 € ; Tarif réduit (étudiants et chercheurs d'emploi) : 5 €
<https://jurishandicapautisme.org/2019/04/19/seminaire-du-mois-davril/>



Particularités de la douleur, de la sensorialité et de la communication chez la personne autiste : impacts sur le comportement

Conférence organisée par Hand-AURA – gratuite et ouverte à tous

Date : le **mardi 28 mai 2019** de 9h00 à 16h30

Lieu : Centre culturel Marc Brinon , **Saint Thibault des Vignes (77)**

Programme et inscriptions : <https://www.hand-aura.org/notre-prochaine-conference-aura-lieu-le-mardi-28-mai-2019/>

- **Congrès français de psychiatrie et de psychopathologie de l'enfant et de l'adolescent. Troubles du développement : neuro et/ou psychodéveloppement ?** un évènement de la Société Française de Psychiatrie de l'Enfant et de l'Adolescent.
Dates : du **6 au 8 juin 2019** (la journée du 6 juin est réservée aux internes et jeunes professionnels)
Lieu : Palais des Congrès d'Arcachon - 6 Boulevard Veyrier Montagnères - 33120 **Arcachon** cedex
Inscription et renseignements : <http://congres-psychiatrie.fr/index.php/page-d-exemple/inscriptions/> - www.sfpeada.fr - 05 57 01 36 50
Programme : <http://congres-psychiatrie.fr/wp-content/uploads/2019/03/congr%C3%A8s-sfpeada-28-03-2019-page.pdf>
- **15ème université d'Automne de l'ARAPI : Qualité de vie, santé et autonomie**, les 7-11 octobre 2019, au Croisic.
Coût : 240 € à 650 €.
En savoir plus : <http://ua2019.arapi-autisme.fr/le-programme/>
- **TSA : recherche et orthophonie**, XIXèmes Rencontres d'orthophonie, les 5 et 6 décembre 2019, à Paris.
Coût : 340 € à 420 €.
En savoir plus : <https://www.dropbox.com/s/bkocmfwok7z8b30/19e%20RENCONTRES%20d%20ORTHOPHONIE%20d%C3%A9cembre%202019%20anae.pdf?dl=0>

Formations, sensibilisations

- **Au-delà du TSA : des compétences parentales à ma portée**, formation organisée par EDI Formation, les **23 et 24 mai 2019 à Paris**
Tarifs DUO professionnels pris en charge par l'établissement: 960 euros - Tarif pour un professionnel pris en charge par l'établissement : 480 euros
Contact : edinfos@wanadoo.fr – Site Internet : www.ediformation.fr
Fiche de la formation : <http://ediformation.fr/downloads/devis%202019/F20INTER.pdf>
- **L'Autisme aujourd'hui : signes d'alerte et outils diagnostiques**. Formation organisée par EDI Formation et animée par Jean-Yves PRIGENT, Médecin, Pédiatre, Pédopsychiatre. Les **17 et 18 juin 2019 à Paris**.
Tarifs : Professionnel : 320 euros - Profession libérale : 250 euros
Contact : edinfos@wanadoo.fr – Site Internet : www.ediformation.fr
Fiche de la formation : <http://ediformation.fr/downloads/devis%202019/F34-2019.pdf>
- **La prise en charge précoce de l'autisme (1-6 ans)**. Formation organisée par l'APPEA, à Paris-Montparnasse :
 - Les **15, 16 et 17 mai 2019**
 - Les **7 et 8 octobre 2019**Tarifs : Dossier formation continue ou prise en charge par l'employeur : 675€ ; Inscription en individuel : 550€
Informations et inscription : <https://appea.org/formation/prise-en-charge-autisme/>

- L'intervention précoce auprès du jeune enfant avec autisme : une approche développementale.**
Formation organisée par EDI Formation et animée par Céline MARTINEAU, Psychologue, à Paris :

 - Les **3, 4, 5 et 6 juin 2019**
 - Les **23, 24, 25 et 26 septembre 2019**
 - Les **2, 3, 4 et 5 décembre 2019**

Tarifs : Professionnel : 490 euros - Profession libérale : 390 euros - AVS / AESH : 260 euros
Etudiant : 80 euros (justificatif obligatoire)
Contact : edinfos@wanadoo.fr – Site Internet : www.ediformation.fr
Fiche de la formation : <http://ediformation.fr/downloads/devis%202019/F36-2019.pdf>
- Formation ADI-R: entretien semi-structuré pour le diagnostic de l'autisme.** Formation qualifiante organisée par Hogrefe Editions, les **18, 19 et 20 juin 2019** à Paris.
Informations et inscriptions : <https://www.hogrefe.fr/produit/formation-adi-r-entretien-semi-structure-pour-le-diagnostic-de-lautisme/>
Préinscription possible sur (*cette préinscription ne sera prise en compte qu'à réception du dossier de préinscription complet et sous réserve de places disponibles. Les professionnels non encore formés et vivement intéressés sont invités à contacter Hogrefe afin de les accompagner dans l'élaboration de leur dossier (précisions apportées sur le programme de la formation, les pièces justificatives, les modalités tarifaires, etc.)*) :
https://app.digiforma.com/guest/4379107221/training_sessions/53224/register
- Prévisibilité – Repères spatio-temporels.** Formation organisée par EDI Formation, à Paris :

 - Les **20 et 21 juin 2019** - animation par Isabelle DUFRENOY, psychologue
 - Les **23 et 24 septembre 2019** – animation par Elodie ROZEC, psychologue

Tarifs : Professionnel : 280 euros - Profession libérale : 200 euros - AVS / AESH : 140 euros
Contact : edinfos@wanadoo.fr – Site Internet : www.ediformation.fr
Fiche de la formation : <http://ediformation.fr/downloads/devis%202019/F45-2019.pdf>
- Watch'n Learn: Niveau 1.** Formation organisée par l'Institut-ABA
Date : **22 juin 2019** de 10h à 16h
Lieu : 28, Rue Daubigny, 75017 Paris ; Tarif : 100€
<https://www.aba-play.fr/workshop/watch-n-learn-niveau-1-22-06-2019>
- Autisme : communiquer, un échange de sens.** Formation organisée par EDI Formation et animée par Myriam MULLER, Psychologue, à Paris :

 - Les **26 et 27 juin 2019**
 - Les **13 et 14 novembre 2019**

Contact : edinfos@wanadoo.fr – Site Internet : www.ediformation.fr
Fiche de la formation : <http://ediformation.fr/downloads/devis%202019/F12-2-2019.pdf>
- Autisme et développement : Comprendre les différences pour s'appuyer sur les approches développementales.** Formation organisée par EDI Formation et animée par Evelyne ARTI, Neuropsychologue. A Paris :

 - Les **26 et 27 juin 2019**
 - Les **14 et 15 octobre 2019**
 - Les **25 et 26 novembre 2019**

Tarifs : Professionnel : 280 euros - Profession libérale : 200 euros - AVS / AESH : 134 euros - Etudiant : 70 euros (justificatif obligatoire)
Contact : Tél : 04 93 45 53 18 – Email : edinfos@wanadoo.fr – Site Internet : www.ediformation.fr
Fiche de la formation : <http://ediformation.fr/downloads/devis%202019/F3-2019.pdf>

- **Formation APIC (Accompagnement des pratiques, informations et conseils)**, Formation sur l'autisme pour les éducateurs, AVS, psychologues, orthophonistes, parents, etc. organisée par l'association Aperger Amitiés
La prochaine session aura lieu à la rentrée scolaire 2019
Tarif spécial pour les familles, AVS et étudiants
Tél : 01 30 72 52 27 / info@aspergeramitie.com
<https://www.asperger-amitie.com/>

Informations

- **Bussy-Saint-Georges (77) : journée d'inclusion et de sensibilisation à l'autisme**
Evènement organisé par l'association AIME77, le samedi 15 juin 2019
Au programme :
 - Concours de cuisine et ateliers culinaires
 - Réveil musculaire, steps, basket, maquillage, massage, etc.
 - Kermesse du conseil général des enfants de Bussy
 - Dîner de gala
 Informations :
<https://www.facebook.com/ImeEclair/photos/a.373880589344571/2146765028722776/?type=3&theater>
- **L'ARS Île-de-France pleinement mobilisée pour améliorer le repérage précoce et l'accompagnement des personnes autistes**
A l'occasion du 2 avril, journée mondiale de sensibilisation à l'autisme, l'Agence régionale de santé Île-de-France réaffirme ses engagements pour développer et transformer l'accompagnement des personnes autistes, en application de la stratégie nationale pour l'autisme au sein des troubles du neuro-développement 2018-2022 et détaille les perspectives 2019.
<https://www.iledefrance.ars.sante.fr/autisme-ameliorer-le-reperage-precoce-et-laccompagnement>
- **Chasse aux œufs de Pâques**
Organisée par le Rotaract Club de Saint-Cloud et l'association 1 pour tous, tous pour l'Autisme, le **lundi 22 avril 2019** de 10h à 17h au **parc de l'Avre Saint-Cloud**
Informations : <https://www.facebook.com/events/832717353760058/>
- **La mise en œuvre de la stratégie nationale pour l'autisme au sein des troubles du neuro-développement**
La secrétaire d'État auprès du Premier ministre, chargée des personnes handicapées, a présenté une communication relative à la mise en œuvre de la stratégie nationale pour l'autisme au sein des troubles du neuro-développement. Texte mis en ligne le 2 avril
<https://handicap.gouv.fr/actualites/article/la-mise-en-oeuvre-de-la-strategie-nationale-pour-l-autisme-au-sein-des-troubles>
- **Les conditions d'attribution de la prestation de compensation (PCH) : Qui peut demander la prestation de compensation du handicap ? Quels sont les critères d'attribution de la PCH ? Comment l'obtenir ?**
<http://www.enfant-different.org/vos-aides/conditions-attribution-prestation-de-compensation-pch>

Insertion professionnelle

- **Parcours professionnel interrompu : comment retrouver un emploi ?**
Comment retrouver un travail après une coupure de vie professionnelle ? Intérim pour personne handicapée, formation, préparation d'entretien...
Hizy vous propose un dossier de 10 articles.
<https://hizy.org/fr/dossier/parcours-professionnel-interrompu-comment-retrouver-un-emploi->

Culture et loisirs



Roméo et Juliette Tango (Gala caritatif pour les talents atypiques)

Gala Caritatif en faveur du Syndrome d'Asperger avec le parrainage de Patrick Poivre d'Arvor.

Spectacle de danse Tango avec musique originale en live - Version libre de la pièce de William Shakespeare. 12 artistes sur scène/ 8 danseurs et 4 musiciens.

Les dons et recettes seront reversés à des associations dédiées au Syndrome d'Asperger dont Asperger Amitié.

<http://romeoetjuliettetango.com/gala/>

Date : mardi 4 juin 2019 à 20h

Lieu : Théâtre du Gymnase, 38 Bld de Bonne Nouvelle, 75010 Paris

Réservations : www.theatredugymnase.paris ou par tél: 01 42 46 79 79

Plus d'info : www.romeoetjuliettetango.com

<http://romeoetjuliettetango.com/gala/>

- **Le guide handisport 2019** est disponible en ligne en version interactive et en version de lecture par synthèse vocale
<http://guide.handisport.org/>
- **Do it yourself : un livre adapté handicap rien que pour lui/elle**
Création d'un livre adapté handicap personnalisé, une activité pratique présentée par Hizy.
<https://hizy.org/fr/detente-loisirs-vacances/loisirs-creatifs/un-livre-adapte-rien-que-pour-lui>
- **Pour découvrir les prochaines dates de Fa Si-La Différence :**
<http://www.cinemadifference.com/Comment-se-passe-un-spectacle-Relax.html>

Ciné-ma différence



Les prochaines séances en Ile-de-France sont consultables en ligne sur le site :

Par villes : <http://www.cinemadifference.com/-Ile-de-France-.html>

Par dates : <http://www.cinemadifference.com/-Les-prochaines-dates-.html?calendrier=1>

Vidéos et émissions en ligne

- **Comment communiquer avec un enfant autiste ?**
A l'occasion de la Journée Mondiale de l'autisme, Handéo publie une vidéo animée à destination des aidants, des professionnels, des proches. Durée : 6min44
<https://www.youtube.com/watch?v=L0KVKS4qVzM>

- La Fondation FondaMental propose une série de courtes vidéos sur le thème **"TSA : les espoirs de la recherche"**
<https://www.fondation-fondamental.org/une-mini-serie-sur-les-troubles-du-spectre-de-lautisme>
- **Rachel, l'autisme à l'épreuve de la justice**
<https://vimeo.com/325597142>
- **L'apprentissage de la lecture et de l'écriture selon Stanislas Dehaene**
Stanislas Dehaene, titulaire de la chaire de psychologie cognitive expérimentale au Collège de France décode l'apprentissage de la lecture chez l'enfant à la lumière des sciences cognitives.
Durée : 3min28
https://www.youtube.com/watch?time_continue=1&v=TM5QWKc8SIY
- **Découvrez la manière dont les étrangers comprennent le français** : une vidéo humoristique idéale pour expliquer les expressions imagées du langage français. A exploiter dans le cadre d'ateliers sur les habiletés sociales. Durée : 2min49
<https://www.dailymotion.com/video/x5axq7r>

Sites Internet et applications



Bleu Network, le premier réseau de professionnels spécialisé en autisme : accompagnement, prise en charge et recrutement

Bleu Network est une plateforme gratuite qui répond aux besoins des familles, des professionnels de prise en charge de l'autisme, des structures et institutions spécialisées, des adultes avec TSA. Elle répertorie des offres dédiées aux personnes avec TSA grâce à

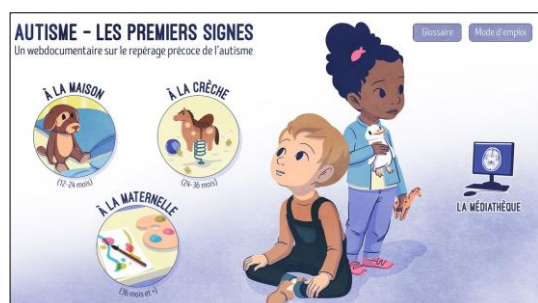
un réseau d'entreprises partenaires pour améliorer leur accès à l'emploi.

Informations : <https://bleunetwork.fr/>

- **Mallette pédagogique numérique Autisme** : formation réalisée par la communauté Accessiprof et soutenue par le CNED
https://fr.wikiversity.org/wiki/Mallette_pedagogique_Autisme#firstHeading

Au sommaire :

- Comment travailler avec un élève autiste en classe ?
- Approche de la méthode Montessori : vie sensorielle et vie pratique
- Comprendre le fonctionnement autistique
- Analyse Appliquée du Comportement (ABA) – Initiation
- Les troubles du comportement
- La Communication Améliorée et Alternative (CAA)
- L'inclusion : de quoi est-il question ?
- Autisme et Enseignement Supérieur
- Parents, élèves, les démarches à suivre



Autisme – les premiers signes : le webdocumentaire sur le repérage précoce de l'autisme

Autisme - Les premiers signes est un webdocumentaire réalisé par Benjamin Laurent et Claire Martin, produit par la FIRAH en collaboration avec Autisme France et le Centre Ressources Rhône-Alpes. Ce projet est soutenu par la Fondation UEFA pour l'enfance.

Le webdocumentaire Autisme - Les premiers signes a

pour objectif d'outiller les parents, les professionnels de santé, de l'éducation et de la petite enfance pour repérer précocement les signes de trouble du spectre de l'autisme chez un enfant dès 12 mois.

<https://www.autisme-les-premiers-signes.org/>

- **HandiMathKey**, une interface de saisie des formules mathématiques développée en collaboration entre l'association Agir, Soigner, Eduquer, Insérer (ASEI) et l'IRIT en réponse aux besoins formulés par des ergothérapeutes et des enseignants de mathématiques. Une version Collège et une version Lycée ont été conçues afin de répondre aux besoins en formules mathématiques d'élèves ou d'étudiants.
<https://www.irit.fr/handinov/index.php/handimathkey>
- **3,2,1 Calme** : une technique pour revenir au calme instantanément sur le blog de Papapositive
<http://papapositive.fr/321-calme-une-technique-pour-revenir-au-calme-instantanement/>
- **Medisafe** : application de rappel de médicaments disponible pour les environnements Android et Apple et présentée par RNT – Réseau Nouvelles Technologies (APF)
<http://rnt.eklablog.com/medisafe-application-de-rappel-de-medicaments-a161690520>
- **Petits jeux et activités pour sensibiliser les enfants au handicap** sur le site de Enfant différent
<http://www.enfant-different.org/outils-de-sensibilisation/petits-jeux-et-activites-pour-sensibiliser-les-enfants-au-handicap>

Droit et législation

- *Instruction interministérielle n°DGCS/SD3B/DGOS/DGS/CNSA/2019/44 du 25 février 2019 relative à la mise en œuvre de la stratégie nationale pour l'autisme au sein des troubles du neuro-développement 2018-2022*
http://circulaires.legifrance.gouv.fr/pdf/2019/03/cir_44453.pdf

Retrouvez les anciens numéros d'Infos Doc sur le site du CRAIF
www.craif.org ainsi que toutes les références et dates des colloques et formations.

Avertissement

Infos Doc présente une sélection de documents et d'informations collectés par le Centre de Ressources Autisme Ile-de-France. Les informations sont sélectionnées et validées par l'ensemble de l'équipe du CRAIF.

Cette lettre a vocation à privilégier les informations qui font référence aux pratiques recommandées émises par la HAS et l'ANESM. Toute information transmise au CRAIF ne vaut pas publication.

L'équipe du CRAIF est souveraine pour formuler les choix de diffusion de l'information. En cas de désaccord, l'association PEPA (Parents et Professionnels pour l'Autisme), gestionnaire du CRAIF, peut être sollicitée.

Inscription : si vous souhaitez recevoir Infos Doc, vous pouvez vous inscrire en envoyant un e-mail aux documentalistes du CRAIF : doc@craif.org ou directement depuis la page d'accueil du site www.craif.org.

Pour vous désinscrire de la liste de diffusion :
www.craif.org/75-desinscription-lettre-d-information.html

Le Centre de documentation du CRAIF vous informe **qu'il est possible d'emprunter des ouvrages, des vidéos et du matériel pédagogique** pour une durée d'un mois.

Le nombre de documents empruntables est fixé à quatre par emprunteur (2 vidéos maximum). Il est possible d'emprunter les documents à distance (envoi postal).

Pour plus d'informations sur les conditions d'inscription :

<http://www.craif.org/actualite-44-19-la-documentation-du-craif-accessible-au-prent.html>