

# Autisme : les principaux signes d'alerte de 0 à 6 ans



## À savoir

- **Chaque personne autiste est différente.**
- Pris isolément les signes présentés ci-dessous ne sont pas caractéristique de l'autisme.
- Mais c'est lorsque certains de ces signes sont présents en même temps et de manière régulière qu'ils deviennent des signes d'alerte de l'autisme.
- **Si vous observez certains de ces signes chez votre enfant** n'hésitez pas à en parler avec votre médecin.

### Chez l'enfant

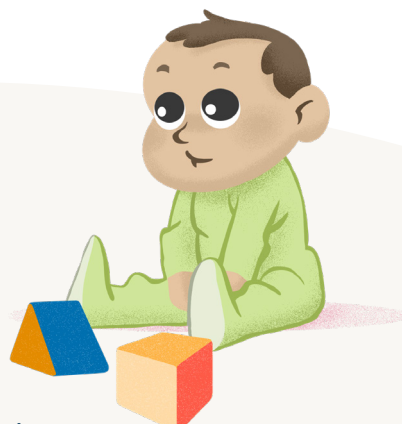
#### de 0 à 6 mois



- Il sourit rarement aux autres,
- Son regard est fuyant,
- Il ne lève pas les bras pour être pris,
- Il semble sourd et parle peu,
- Il est très calme ou au contraire très excité,
- Il ne babille pas,
- Il est peu ou trop tonique lorsqu'il est tenu dans les bras,
- Il dort beaucoup ou au contraire trop peu.

### Chez l'enfant

#### de 6 à 24 mois



- Il ne s'intéresse pas aux autres,
- Il n'aime pas entrer en contact,
- Il n'imité pas et les expressions de son visage sont neutres,
- Il ne réagit pas à son prénom,
- Il n'aime pas les changements (place d'un objet, emploi du temps),
- Des troubles alimentaires peuvent apparaître,
- Il lui arrive fréquemment de crier.



### Chez l'enfant

#### de 2 à 6 ans

- Il ne s'intéresse pas aux autres enfants,
- Il joue très peu,
- Il parle mais sans vouloir entrer en contact (monologue, répétition...),
- Sa voix est changeante (atone, chantante...),
- Il développe des rituels et des intérêts exclusifs (attachement à un objet...),
- Il passe du rire aux larmes sans raison,
- Il n'aime pas le changement,
- Il utilise la main de l'autre pour attraper un objet,
- Il peut développer une sensibilité faible ou aigüe à la douleur, au contact de l'eau...

Pour en savoir plus :  
[www.craif.org](http://www.craif.org)



Si vous avez des questions vous pouvez joindre le CRAIF au

**01.49.28.54.20**